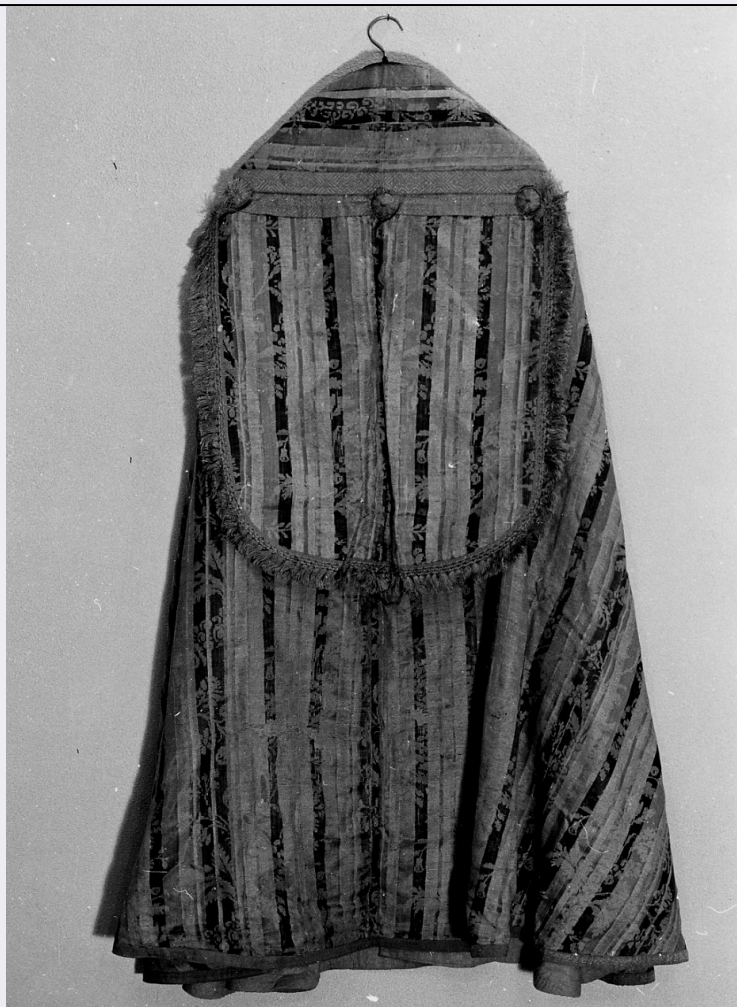


SCHEDA



CD - CODICI

TSK - Tipo scheda	OA
LIR - Livello ricerca	P
NCT - CODICE UNIVOCO	
NCTR - Codice regione	13
NCTN - Numero catalogo generale	00035734
ESC - Ente schedatore	S22
ECP - Ente competente	S107

OG - OGGETTO

OGT - OGGETTO

OGTD - Definizione	piviale
--------------------	---------

LC - LOCALIZZAZIONE GEOGRAFICO-AMMINISTRATIVA

PVC - LOCALIZZAZIONE GEOGRAFICO-AMMINISTRATIVA ATTUALE

PVCS - Stato	Italia
PVCR - Regione	Abruzzo
PVCP - Provincia	AQ
PVCC - Comune	Cerchio

LDC - COLLOCAZIONE SPECIFICA

DT - CRONOLOGIA**DTZ - CRONOLOGIA GENERICA**

DTZG - Secolo	sec. XVIII
----------------------	------------

DTS - CRONOLOGIA SPECIFICA

DTSI - Da	1700
------------------	------

DTSF - A	1799
-----------------	------

DTM - Motivazione cronologia	NR (recupero pregresso)
-------------------------------------	-------------------------

AU - DEFINIZIONE CULTURALE**ATB - AMBITO CULTURALE**

ATBD - Denominazione	manifattura Italia centrale
-----------------------------	-----------------------------

ATBM - Motivazione dell'attribuzione	analisi stilistica
---	--------------------

MT - DATI TECNICI

MTC - Materia e tecnica	seta/ damasco/ rigatura
--------------------------------	-------------------------

MIS - MISURE

MISA - Altezza	132
-----------------------	-----

CO - CONSERVAZIONE**STC - STATO DI CONSERVAZIONE**

STCC - Stato di conservazione	mediocre
--------------------------------------	----------

DA - DATI ANALITICI**DES - DESCRIZIONE**

DESO - Indicazioni sull'oggetto	DNR
--	-----

DESI - Codifica Iconclass	NR (recupero pregresso)
----------------------------------	-------------------------

DESS - Indicazioni sul soggetto	NR (recupero pregresso)
--	-------------------------

TU - CONDIZIONE GIURIDICA E VINCOLI**CDG - CONDIZIONE GIURIDICA**

CDGG - Indicazione generica	detenzione Ente religioso cattolico
------------------------------------	-------------------------------------

DO - FONTI E DOCUMENTI DI RIFERIMENTO**FTA - DOCUMENTAZIONE FOTOGRAFICA**

FTAX - Genere	documentazione allegata
----------------------	-------------------------

FTAP - Tipo	fotografia b/n
--------------------	----------------

FTAN - Codice identificativo	SBAAAS AQ 201650
-------------------------------------	------------------

AD - ACCESSO AI DATI**ADS - SPECIFICHE DI ACCESSO AI DATI**

ADSP - Profilo di accesso	3
----------------------------------	---

ADSM - Motivazione	scheda di bene non adeguatamente sorvegliabile
---------------------------	--

CM - COMPILAZIONE**CMP - COMPILAZIONE**

CMPD - Data	1987
--------------------	------

CMPN - Nome	MANCINI R.
--------------------	------------

FUR - Funzionario responsabile	TROPEA C.
RVM - TRASCRIZIONE PER INFORMATIZZAZIONE	
RVMD - Data	1990
RVMN - Nome	CONSORZIO IRIS (L. 84/90)
AGG - AGGIORNAMENTO - REVISIONE	
AGGD - Data	2005
AGGN - Nome	ARTPAST/ Ludovici E.
AGGF - Funzionario responsabile	NR (recupero pregresso)
AN - ANNOTAZIONI	