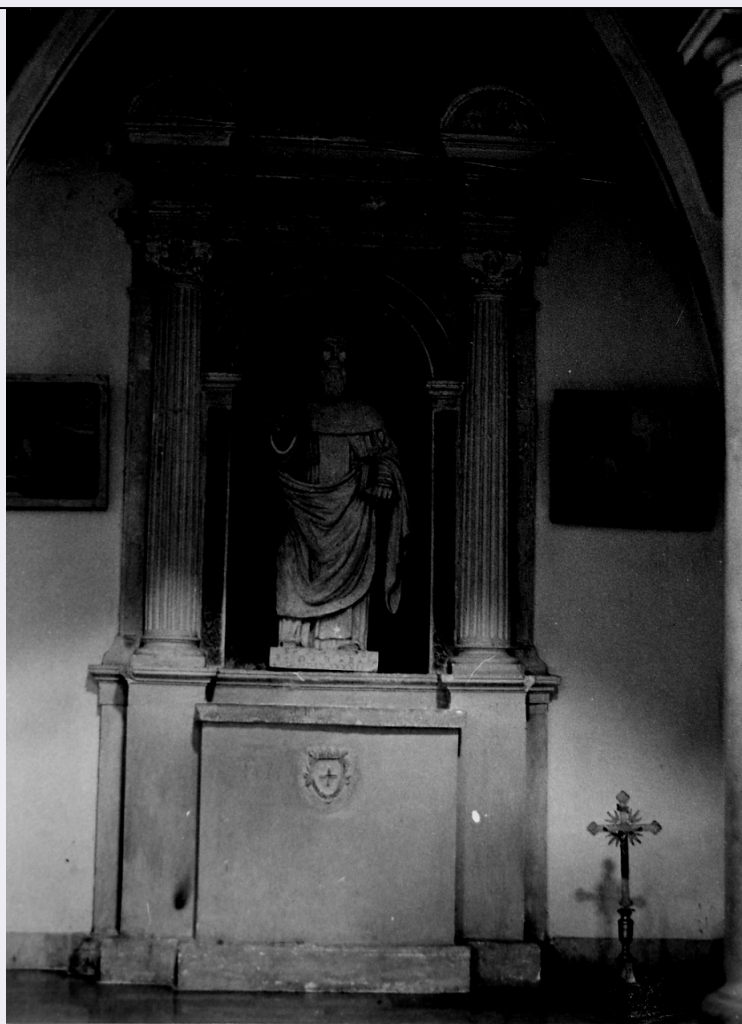


# SCHEDA



## CD - CODICI

TSK - Tipo scheda OA

LIR - Livello ricerca I

### NCT - CODICE UNIVOCO

NCTR - Codice regione 13

NCTN - Numero catalogo generale 00148112

ESC - Ente schedatore S22

ECP - Ente competente S107

## OG - OGGETTO

### OGT - OGGETTO

OGTD - Definizione altare

OGTV - Identificazione opera isolata

## LC - LOCALIZZAZIONE GEOGRAFICO-AMMINISTRATIVA

### PVC - LOCALIZZAZIONE GEOGRAFICO-AMMINISTRATIVA ATTUALE

PVCS - Stato Italia

PVCR - Regione Abruzzo

PVCP - Provincia AQ

PVCC - Comune Collelongo

|  |   |
|--|---|
| <b>LDC - COLLOCAZIONE SPECIFICA</b>          |   |
| <b>UB - UBICAZIONE E DATI PATRIMONIALI</b>   |   |
| <b>UBO - Ubicazione originaria</b>           | OR  |
| <b>DT - CRONOLOGIA</b>                       |   |
| <b>DTZ - CRONOLOGIA GENERICA</b>             |   |
| <b>DTZG - Secolo</b>                         | sec. XVIII  |
| <b>DTS - CRONOLOGIA SPECIFICA</b>            |   |
| <b>DTSI - Da</b>                             | 1700  |
| <b>DTSF - A</b>                              | 1799  |
| <b>DTM - Motivazione cronologia</b>          | analisi stilistica  |
| <b>AU - DEFINIZIONE CULTURALE</b>            |   |
| <b>ATB - AMBITO CULTURALE</b>                |   |
| <b>ATBD - Denominazione</b>                  | ambito Italia centrale  |
| <b>ATBM - Motivazione dell'attribuzione</b>  | analisi stilistica  |
| <b>MT - DATI TECNICI</b>                     |   |
| <b>MTC - Materia e tecnica</b>               | pietra  |
| <b>MIS - MISURE</b>                          |   |
| <b>MISA - Altezza</b>                        | 500   |
| <b>MISL - Larghezza</b>                      | 230   |
| <b>MISP - Profondità</b>                     | 55  |
| <b>CO - CONSERVAZIONE</b>                    |   |
| <b>STC - STATO DI CONSERVAZIONE</b>          |   |
| <b>STCC - Stato di conservazione</b>         | buono   |
| <b>DA - DATI ANALITICI</b>                   |   |
| <b>DES - DESCRIZIONE</b>                     |   |
| <b>DESO - Indicazioni sull'oggetto</b>       | Sulla mensa, di poco sporgente dal filo del muro, si elevano due colonne scanalate affiancate da paraste leggermente arretrate rispetto ad esse. Sui capitelli, ornati da cherubini e festoni poggia l'architrave, ad andamento mistilineo, il cui fregio è arricchito da dentelli, mascheroni e cherubini. Superiormente due teste di cherubini, iscritti in un semicerchio, delimitano una cornice rettangolare. Al centro dell'altare una nicchia, decorata in alto da una conchiglia, custodisce la statua di Sant'Antonio Abate. |
| <b>DESI - Codifica Iconclass</b>             | NR (recupero pregresso)   |
| <b>DESS - Indicazioni sul soggetto</b>       | NR (recupero pregresso)   |
| <b>TU - CONDIZIONE GIURIDICA E VINCOLI</b>   |   |
| <b>CDG - CONDIZIONE GIURIDICA</b>            |   |
| <b>CDGG - Indicazione generica</b>           | proprietà Ente religioso cattolico  |
| <b>DO - FONTI E DOCUMENTI DI RIFERIMENTO</b> |   |
| <b>FTA - DOCUMENTAZIONE FOTOGRAFICA</b>      |   |
| <b>FTAX - Genere</b>                         | documentazione allegata   |

|   |  |
|---|--|
| <b>FTAP - Tipo</b>                              | fotografia b/n   |
| <b>FTAN - Codice identificativo</b>             | SBAAAS AQ 201883   |
| <b>AD - ACCESSO AI DATI</b>                     |  |
| <b>ADS - SPECIFICHE DI ACCESSO AI DATI</b>      |  |
| <b>ADSP - Profilo di accesso</b>                | 3  |
| <b>ADSM - Motivazione</b>                       | scheda di bene non adeguatamente sorvegliabile             |
| <b>CM - COMPILAZIONE</b>                        |  |
| <b>CMP - COMPILAZIONE</b>                       |  |
| <b>CMPD - Data</b>                              | 1990   |
| <b>CMPN - Nome</b>                              | PALMA G.   |
| <b>FUR - Funzionario responsabile</b>           | TROPEA C.  |
| <b>RVM - TRASCRIZIONE PER INFORMATIZZAZIONE</b> |  |
| <b>RVMD - Data</b>                              | 1998   |
| <b>RVMN - Nome</b>                              | CARFAGNINI P.// REGIONE ABRUZZO-CRBC SULMONA (SANTILLI E.) |
| <b>AGG - AGGIORNAMENTO - REVISIONE</b>          |  |
| <b>AGGD - Data</b>                              | 2005   |
| <b>AGGN - Nome</b>                              | ARTPAST/ Ludovici E.                                       |
| <b>AGGF - Funzionario responsabile</b>          | NR (recupero pregresso)                                    |
| <b>AN - ANNOTAZIONI</b>                         |  |