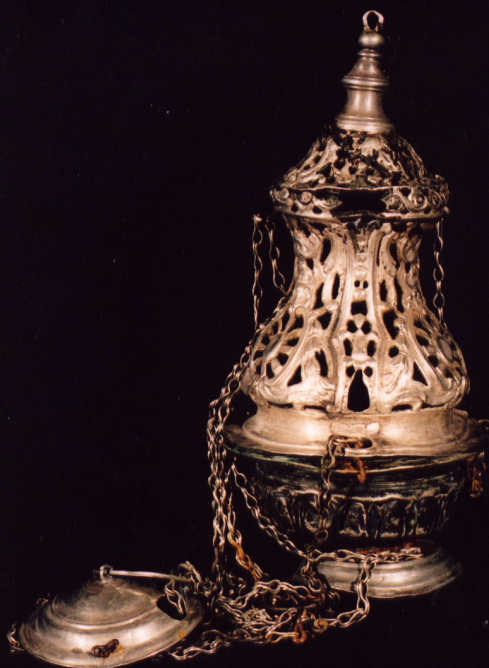


# SCHEDA



## CD - CODICI

TSK - Tipo scheda OA

LIR - Livello ricerca C

### NCT - CODICE UNIVOCO

NCTR - Codice regione 13

NCTN - Numero catalogo generale 00220461

ESC - Ente schedatore S22

ECP - Ente competente S107

## RV - RELAZIONI

### RSE - RELAZIONI DIRETTE

RSER - Tipo relazione scheda contenitore

RSET - Tipo scheda A

## OG - OGGETTO

### OGT - OGGETTO

OGTD - Definizione turibolo

OGTV - Identificazione opera isolata

## LC - LOCALIZZAZIONE GEOGRAFICO-AMMINISTRATIVA

### PVC - LOCALIZZAZIONE GEOGRAFICO-AMMINISTRATIVA ATTUALE

PVCS - Stato Italia

PVCR - Regione Abruzzo

|                                      |   |
|--------------------------------------|---|
| PVCP - Provincia                     | AQ  |
| PVCC - Comune                        | Castel di Ieri  |
| LDC - COLLOCAZIONE SPECIFICA         |   |
| UB - UBICAZIONE E DATI PATRIMONIALI  |   |
| UBO - Ubicazione originaria          | OR  |
| DT - CRONOLOGIA                      |   |
| DTZ - CRONOLOGIA GENERICA            |   |
| DTZG - Secolo                        | sec. XIX  |
| DTS - CRONOLOGIA SPECIFICA           |   |
| DTSI - Da                            | 1800  |
| DTSF - A                             | 1899  |
| DTM - Motivazione cronologia         | analisi stilistica  |
| AU - DEFINIZIONE CULTURALE           |   |
| ATB - AMBITO CULTURALE               |   |
| ATBD - Denominazione                 | manifattura Italia centro-meridionale   |
| ATBR - Riferimento all'intervento    | esecutore   |
| ATBM - Motivazione dell'attribuzione | analisi stilistica  |
| MT - DATI TECNICI                    |   |
| MTC - Materia e tecnica              | alpacca/ sbalzo/ traforo  |
| MIS - MISURE                         |   |
| MISU - Unità                         | cm.   |
| MISA - Altezza                       | 26  |
| MISD - Diametro                      | 7   |
| CO - CONSERVAZIONE                   |   |
| STC - STATO DI CONSERVAZIONE         |   |
| STCC - Stato di conservazione        | cattivo   |
| STCS - Indicazioni specifiche        | rotture del metallo in più punti  |
| DA - DATI ANALITICI                  |   |
| DES - DESCRIZIONE                    |   |
| DESO - Indicazioni sull'oggetto      | turibolo con piede circolare sul quale poggia la coppa a vaso sbalzata con baccellature; il coperchio è tutto traforato e cesellato, ed è diviso in tre specchi riempiti con elementi raggiati compresi entro un cartiglio, termina con una cornice ad onde del tipo a can corrente, alla sommità l'anello per la presa; le catene di sospensione, raccordate al turibolo mediante passanti, sono aggangiate al piattello di raccordo privo di ornamenti. |
| DESI - Codifica Iconclass            | NR (recupero pregresso)   |
| DESS - Indicazioni sul soggetto      | NR (recupero pregresso)   |
|                                      | Turibolo di fattura corrente ascrivibile al XIX secolo per forma e decoro, rispetto ai modelli settecenteschi si nota una certa rigidità nella  |

|   |   |
|---|---|
| <b>NSC - Notizie storico-critiche</b>           | lavorazione, l'insieme risulta privo di una naturale creatività, la linea più contenuta, non barocca, e gli ornati rispecchiano i canoni ottocenteschi. |
| <b>TU - CONDIZIONE GIURIDICA E VINCOLI</b>      |   |
| <b>CDG - CONDIZIONE GIURIDICA</b>               |   |
| <b>CDGG - Indicazione generica</b>              | proprietà Ente religioso cattolico  |
| <b>DO - FONTI E DOCUMENTI DI RIFERIMENTO</b>    |   |
| <b>FTA - DOCUMENTAZIONE FOTOGRAFICA</b>         |   |
| <b>FTAX - Genere</b>                            | documentazione allegata   |
| <b>FTAP - Tipo</b>                              | fotografia colore   |
| <b>FTAN - Codice identificativo</b>             | SBAAAS AQ 274352  |
| <b>AD - ACCESSO AI DATI</b>                     |   |
| <b>ADS - SPECIFICHE DI ACCESSO AI DATI</b>      |   |
| <b>ADSP - Profilo di accesso</b>                | 3   |
| <b>ADSM - Motivazione</b>                       | scheda di bene non adeguatamente sorvegliabile  |
| <b>CM - COMPILAZIONE</b>                        |   |
| <b>CMP - COMPILAZIONE</b>                       |   |
| <b>CMPD - Data</b>                              | 2006  |
| <b>CMPN - Nome</b>                              | Esposito M.   |
| <b>FUR - Funzionario responsabile</b>           | Tropea C.   |
| <b>RVM - TRASCRIZIONE PER INFORMATIZZAZIONE</b> |   |
| <b>RVMD - Data</b>                              | 2006  |
| <b>RVMN - Nome</b>                              | Esposito M.   |
| <b>AGG - AGGIORNAMENTO - REVISIONE</b>          |   |
| <b>AGGD - Data</b>                              | 2006  |
| <b>AGGN - Nome</b>                              | ARTPAST/ Petrella D.  |
| <b>AGGF - Funzionario responsabile</b>          | NR (recupero pregresso)   |
| <b>AN - ANNOTAZIONI</b>                         |   |