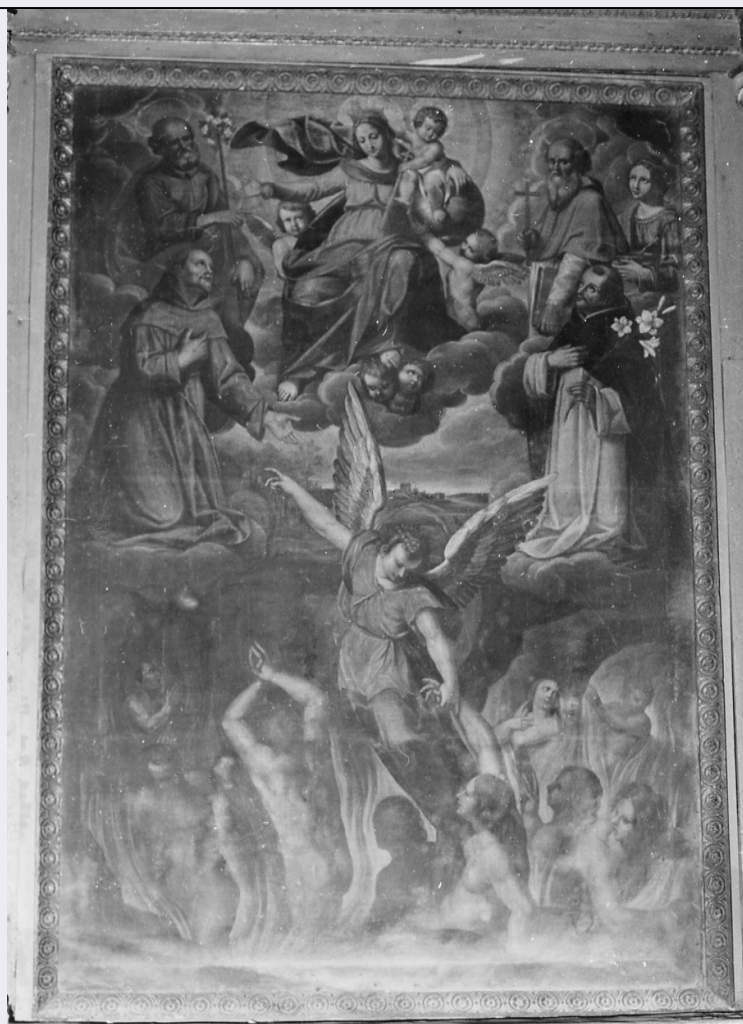


SCHEDA



CD - CODICI

TSK - Tipo scheda	OA
LIR - Livello ricerca	P
NCT - CODICE UNIVOCO	
NCTR - Codice regione	13
NCTN - Numero catalogo generale	00187746
NCTS - Suffisso numero catalogo generale	A
ESC - Ente schedatore	S22
ECP - Ente competente	S107

RV - RELAZIONI

OG - OGGETTO

OGT - OGGETTO

OGTD - Definizione dipinto

SGT - SOGGETTO

SGTI - Identificazione MADONNA CHE INTERCEDE PER LE ANIME DEL PURGATORIO

LC - LOCALIZZAZIONE GEOGRAFICO-AMMINISTRATIVA

PVC - LOCALIZZAZIONE GEOGRAFICO-AMMINISTRATIVA ATTUALE

PVCS - Stato	Italia
PVCR - Regione	Abruzzo
PVCP - Provincia	AQ
PVCC - Comune	Castelvecchio Calvisio

LDC - COLLOCAZIONE SPECIFICA**DT - CRONOLOGIA****DTZ - CRONOLOGIA GENERICA**

DTZG - Secolo	sec. XVII
----------------------	-----------

DTS - CRONOLOGIA SPECIFICA

DTSI - Da	1600
------------------	------

DTSV - Validità	post
------------------------	------

DTSF - A	1699
-----------------	------

DTSL - Validità	ante
------------------------	------

DTM - Motivazione cronologia	NR (recupero pregresso)
-------------------------------------	-------------------------

AU - DEFINIZIONE CULTURALE**ATB - AMBITO CULTURALE**

ATBD - Denominazione	bottega Italia centrale
-----------------------------	-------------------------

ATBM - Motivazione dell'attribuzione	NR (recupero pregresso)
---	-------------------------

MT - DATI TECNICI

MTC - Materia e tecnica	tela/ pittura a olio
--------------------------------	----------------------

MIS - MISURE

MISA - Altezza	205
-----------------------	-----

MISL - Larghezza	145
-------------------------	-----

MISV - Varie	CORNICE 6
---------------------	-----------

CO - CONSERVAZIONE**STC - STATO DI CONSERVAZIONE**

STCC - Stato di conservazione	discreto
--------------------------------------	----------

DA - DATI ANALITICI**DES - DESCRIZIONE**

DESO - Indicazioni sull'oggetto	dnr
--	-----

DESI - Codifica Iconclass	11 F 31: 11 T 6 11 H (GIUSEPPE) 11 H (FRANCESCO) 11 H (DOMENICO) 11 H (FILIPPO)
----------------------------------	---

DESS - Indicazioni sul soggetto	NR (recupero pregresso)
--	-------------------------

TU - CONDIZIONE GIURIDICA E VINCOLI**CDG - CONDIZIONE GIURIDICA**

CDGG - Indicazione generica	proprietà Ente religioso cattolico
------------------------------------	------------------------------------

DO - FONTI E DOCUMENTI DI RIFERIMENTO

FTA - DOCUMENTAZIONE FOTOGRAFICA

FTAX - Genere	documentazione allegata
FTAP - Tipo	fotografia b/n
FTAN - Codice identificativo	SBAAAS AQ 236733

AD - ACCESSO AI DATI**ADS - SPECIFICHE DI ACCESSO AI DATI**

ADSP - Profilo di accesso	3
ADSM - Motivazione	scheda di bene non adeguatamente sorvegliabile

CM - COMPILAZIONE**CMP - COMPILAZIONE**

CMPD - Data	1998
CMPN - Nome	MOSCARDELLI P.
FUR - Funzionario responsabile	TROPEA C.

RVM - TRASCRIZIONE PER INFORMATIZZAZIONE

RVMD - Data	2003
RVMN - Nome	REGIONE ABRUZZO-CRBC SULMONA (SANTILLI E.)

AGG - AGGIORNAMENTO - REVISIONE

AGGD - Data	2005
AGGN - Nome	ARTPAST/ Salvatori E.
AGGF - Funzionario responsabile	NR (recupero pregresso)

AN - ANNOTAZIONI