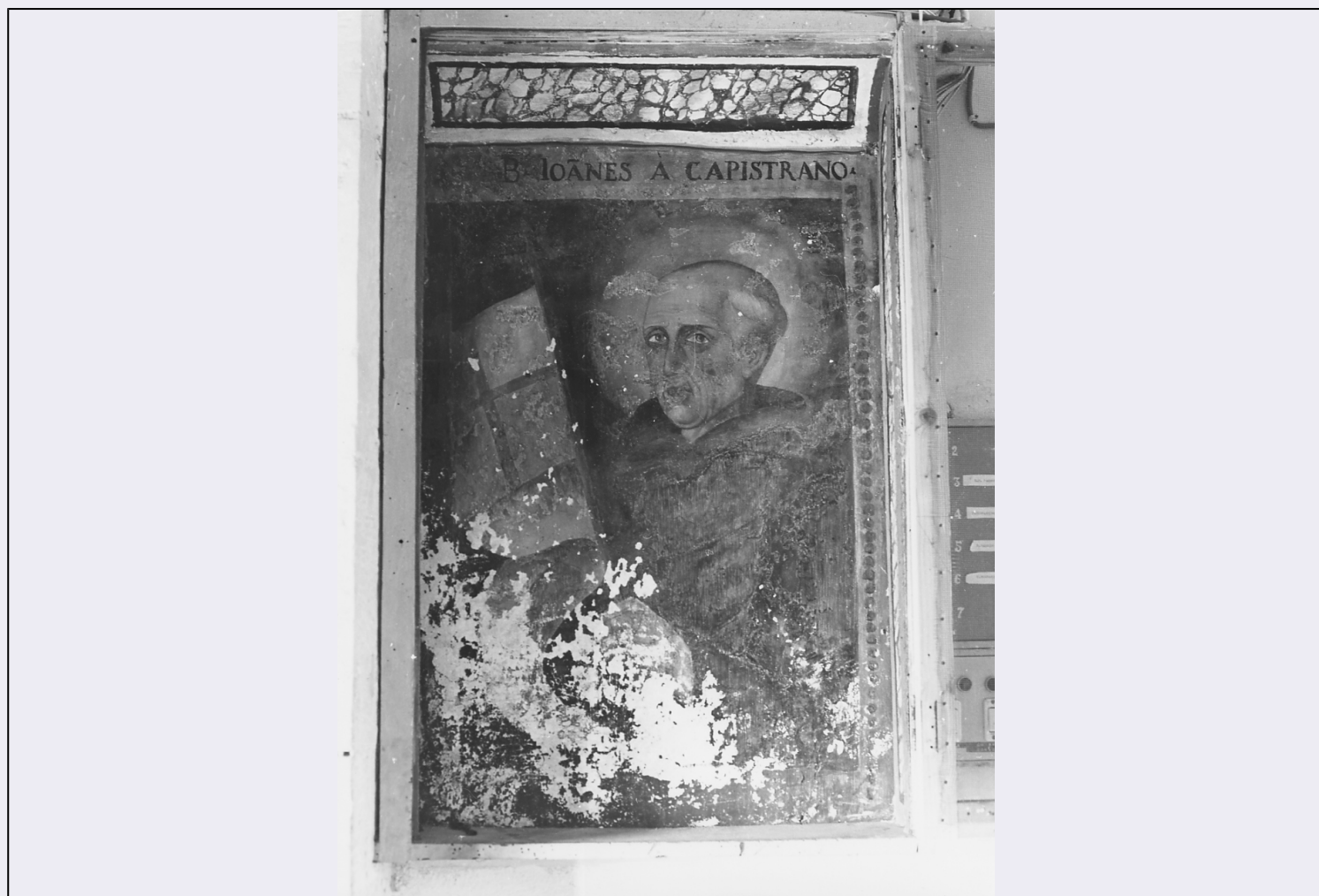


# SCHEDA



## CD - CODICI

|                                 |          |
|---------------------------------|----------|
| TSK - Tipo scheda               | OA       |
| LIR - Livello ricerca           | P        |
| NCT - CODICE UNIVOCO            |          |
| NCTR - Codice regione           | 13       |
| NCTN - Numero catalogo generale | 00034345 |
| ESC - Ente schedatore           | S22      |
| ECP - Ente competente           | S107     |

## OG - OGGETTO

|                        |                              |
|------------------------|------------------------------|
| OGT - OGGETTO          |                              |
| OGTD - Definizione     | dipinto                      |
| SGT - SOGGETTO         |                              |
| SGTI - Identificazione | Beato Giovanni da Capestrano |

## LC - LOCALIZZAZIONE GEOGRAFICO-AMMINISTRATIVA

|  |            |
|--|------------|
| PVC - LOCALIZZAZIONE GEOGRAFICO-AMMINISTRATIVA ATTUALE |            |
| PVCS - Stato   | Italia     |
| PVCR - Regione   | Abruzzo    |
| PVCP - Provincia                                       | AQ         |
| PVCC - Comune  | Capestrano |

|  |                                     |
|--|-------------------------------------|
| <b>LDC - COLLOCAZIONE SPECIFICA</b>          |                                     |
| <b>DT - CRONOLOGIA</b>                       |                                     |
| <b>DTZ - CRONOLOGIA GENERICA</b>             |                                     |
| <b>DTZG - Secolo</b>                         | sec. XVII                           |
| <b>DTS - CRONOLOGIA SPECIFICA</b>            |                                     |
| <b>DTSI - Da</b>                             | 1600                                |
| <b>DTSF - A</b>                              | 1699                                |
| <b>DTM - Motivazione cronologia</b>          | bibliografia                        |
| <b>AU - DEFINIZIONE CULTURALE</b>            |                                     |
| <b>ATB - AMBITO CULTURALE</b>                |                                     |
| <b>ATBD - Denominazione</b>                  | ambito Italia centrale              |
| <b>ATBM - Motivazione dell'attribuzione</b>  | analisi stilistica                  |
| <b>MT - DATI TECNICI</b>                     |                                     |
| <b>MTC - Materia e tecnica</b>               | muratura/ pittura                   |
| <b>MIS - MISURE</b>                          |                                     |
| <b>MISA - Altezza</b>                        | 100                                 |
| <b>MISL - Larghezza</b>                      | 63                                  |
| <b>CO - CONSERVAZIONE</b>                    |                                     |
| <b>STC - STATO DI CONSERVAZIONE</b>          |                                     |
| <b>STCC - Stato di conservazione</b>         | mediocre                            |
| <b>DA - DATI ANALITICI</b>                   |                                     |
| <b>DES - DESCRIZIONE</b>                     |                                     |
| <b>DESO - Indicazioni sull'oggetto</b>       | DNR                                 |
| <b>DESI - Codifica Iconclass</b>             | NR (recupero pregresso)             |
| <b>DESS - Indicazioni sul soggetto</b>       | NR (recupero pregresso)             |
| <b>ISR - ISCRIZIONI</b>                      |                                     |
| <b>ISRC - Classe di appartenenza</b>         | documentaria                        |
| <b>ISRL - Lingua</b>                         | latino                              |
| <b>ISRS - Tecnica di scrittura</b>           | a pennello                          |
| <b>ISRT - Tipo di caratteri</b>              | lettere capitali                    |
| <b>ISRP - Posizione</b>                      | In alto                             |
| <b>ISRI - Trascrizione</b>                   | B. IOANNES A CAPISTRANO             |
| <b>TU - CONDIZIONE GIURIDICA E VINCOLI</b>   |                                     |
| <b>CDG - CONDIZIONE GIURIDICA</b>            |                                     |
| <b>CDGG - Indicazione generica</b>           | detenzione Ente religioso cattolico |
| <b>DO - FONTI E DOCUMENTI DI RIFERIMENTO</b> |                                     |
| <b>FTA - DOCUMENTAZIONE FOTOGRAFICA</b>      |                                     |

|   |  |
|---|--|
| <b>FTAX - Genere</b>                            | documentazione allegata                        |
| <b>FTAP - Tipo</b>                              | fotografia b/n                                 |
| <b>FTAN - Codice identificativo</b>             | _ISBAAAS AQ 203633                             |
| <b>AD - ACCESSO AI DATI</b>                     |  |
| <b>ADS - SPECIFICHE DI ACCESSO AI DATI</b>      |  |
| <b>ADSP - Profilo di accesso</b>                | 3  |
| <b>ADSM - Motivazione</b>                       | scheda di bene non adeguatamente sorvegliabile |
| <b>CM - COMPILAZIONE</b>                        |  |
| <b>CMP - COMPILAZIONE</b>                       |  |
| <b>CMPD - Data</b>                              | 1991   |
| <b>CMPN - Nome</b>                              | Marinucci R.                                   |
| <b>CMPN - Nome</b>                              | Balassone F.                                   |
| <b>FUR - Funzionario responsabile</b>           | Tropea C.                                      |
| <b>RVM - TRASCRIZIONE PER INFORMATIZZAZIONE</b> |  |
| <b>RVMD - Data</b>                              | 1990   |
| <b>RVMN - Nome</b>                              | CONSORZIO IRIS (L. 84/90)                      |
| <b>AGG - AGGIORNAMENTO - REVISIONE</b>          |  |
| <b>AGGD - Data</b>                              | 2005   |
| <b>AGGN - Nome</b>                              | ARTPAST/ Ludovici E.                           |
| <b>AGGF - Funzionario responsabile</b>          | NR (recupero pregresso)                        |