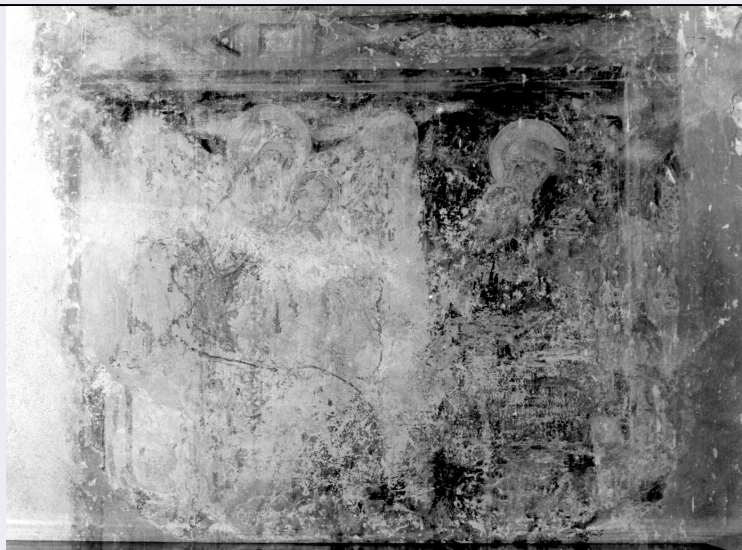


# SCHEDA



## CD - CODICI

TSK - Tipo scheda	OA
LIR - Livello ricerca	C
NCT - CODICE UNIVOCO	
NCTR - Codice regione	13
NCTN - Numero catalogo generale	00036070
ESC - Ente schedatore	S22
ECP - Ente competente	S107

## RV - RELAZIONI

### RSE - RELAZIONI DIRETTE

RSER - Tipo relazione	scheda storica
RSET - Tipo scheda	NR

### RSE - RELAZIONI DIRETTE

RSER - Tipo relazione	scheda contenitore
RSET - Tipo scheda	A

## OG - OGGETTO

### OGT - OGGETTO

OGTD - Definizione	dipinto
OGTV - Identificazione	opera isolata

### SGT - SOGGETTO

SGTI - Identificazione	apparizione della Madonna con Bambino a Sant'Antonio da Padova
------------------------	--

## LC - LOCALIZZAZIONE GEOGRAFICO-AMMINISTRATIVA

### PVC - LOCALIZZAZIONE GEOGRAFICO-AMMINISTRATIVA ATTUALE

PVCS - Stato	Italia
PVCR - Regione	Abruzzo
PVCP - Provincia	AQ
PVCC - Comune	L'Aquila

### LDC - COLLOCAZIONE

<b>SPECIFICA</b>	
<b>DT - CRONOLOGIA</b>	
<b>DTZ - CRONOLOGIA GENERICA</b>	
DTZG - Secolo	sec. XVI
<b>DTS - CRONOLOGIA SPECIFICA</b>	
DTSI - Da	1500
DTSF - A	1599
DTM - Motivazione cronologia	analisi stilistica
<b>AU - DEFINIZIONE CULTURALE</b>	
<b>ATB - AMBITO CULTURALE</b>	
ATBD - Denominazione	ambito abruzzese
ATBM - Motivazione dell'attribuzione	analisi stilistica
<b>MT - DATI TECNICI</b>	
MTC - Materia e tecnica	muratura/ pittura
<b>MIS - MISURE</b>	
MISA - Altezza	170
MISL - Larghezza	150
<b>CO - CONSERVAZIONE</b>	
<b>STC - STATO DI CONSERVAZIONE</b>	
STCC - Stato di conservazione	cattivo
STCS - Indicazioni specifiche	Vaste lacune.
<b>DA - DATI ANALITICI</b>	
<b>DES - DESCRIZIONE</b>	
DESO - Indicazioni sull'oggetto	Entro un riquadro sono parzialmente visibili, a sinistra, la Madonna in trono con il Bambino, a destra, S. Antonio.
DESI - Codifica Iconclass	NR (recupero pregresso)
DESS - Indicazioni sul soggetto	NR (recupero pregresso)
<b>TU - CONDIZIONE GIURIDICA E VINCOLI</b>	
<b>CDG - CONDIZIONE GIURIDICA</b>	
CDGG - Indicazione generica	detenzione Ente religioso cattolico
<b>DO - FONTI E DOCUMENTI DI RIFERIMENTO</b>	
<b>FTA - DOCUMENTAZIONE FOTOGRAFICA</b>	
FTAX - Genere	documentazione allegata
FTAP - Tipo	fotografia b/n
FTAN - Codice identificativo	SBAAAS AQ 204733
<b>AD - ACCESSO AI DATI</b>	
<b>ADS - SPECIFICHE DI ACCESSO AI DATI</b>	
ADSP - Profilo di accesso	3
ADSM - Motivazione	scheda di bene non adeguatamente sorvegliabile

**CM - COMPILAZIONE****CMP - COMPILAZIONE**

<b>CMPD - Data</b>	1990
<b>CMPN - Nome</b>	Attanasio C.
<b>FUR - Funzionario responsabile</b>	Tropea C.

**RVM - TRASCRIZIONE PER INFORMATIZZAZIONE**

<b>RVMD - Data</b>	2005
<b>RVMN - Nome</b>	ARTPAST/ Marcelli S.

**AGG - AGGIORNAMENTO - REVISIONE**

<b>AGGD - Data</b>	2005
<b>AGGN - Nome</b>	ARTPAST/ Marcelli S.
<b>AGGF - Funzionario responsabile</b>	NR (recupero pregresso)

**AN - ANNOTAZIONI**