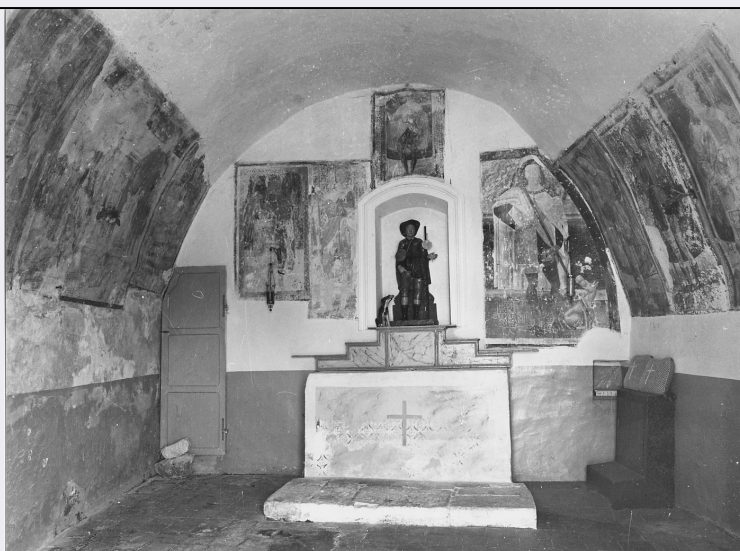


# SCHEDA



## CD - CODICI

TSK - Tipo scheda	OA
LIR - Livello ricerca	P
NCT - CODICE UNIVOCO	
NCTR - Codice regione	13
NCTN - Numero catalogo generale	00215895
ESC - Ente schedatore	S22
ECP - Ente competente	S107

## OG - OGGETTO

OGT - OGGETTO	
OGTD - Definizione	dipinto
OGTV - Identificazione	ciclo
QNT - QUANTITA'	
QNTN - Numero	10
SGT - SOGGETTO	
SGTI - Identificazione	SAN ROCCO E PELLEGRINI

## LC - LOCALIZZAZIONE GEOGRAFICO-AMMINISTRATIVA

### PVC - LOCALIZZAZIONE GEOGRAFICO-AMMINISTRATIVA ATTUALE

PVCS - Stato	Italia
PVCR - Regione	Abruzzo
PVCP - Provincia	AQ
PVCC - Comune	Barisciano

### LDC - COLLOCAZIONE SPECIFICA

## DT - CRONOLOGIA

### DTZ - CRONOLOGIA GENERICA

DTZG - Secolo	sec. XVI
DTZS - Frazione di secolo	prima metà

**DTS - CRONOLOGIA SPECIFICA**

<b>DTSI - Da</b>	1500
<b>DTSV - Validità</b>	post
<b>DTSF - A</b>	1549
<b>DTSL - Validità</b>	ante
<b>DTM - Motivazione cronologia</b>	analisi stilistica

**AU - DEFINIZIONE CULTURALE****AUT - AUTORE**

<b>AUTS - Riferimento all'autore</b>	attribuito
<b>AUTR - Riferimento all'intervento</b>	PITTORE
<b>AUTM - Motivazione dell'attribuzione</b>	bibliografia
<b>AUTN - Nome scelto</b>	Cesura Pompeo
<b>AUTA - Dati anagrafici</b>	/ 1571
<b>AUTH - Sigla per citazione</b>	00000187

**ATB - AMBITO CULTURALE**

<b>ATBD - Denominazione</b>	bottega Italia centrale
<b>ATBM - Motivazione dell'attribuzione</b>	NR (recupero pregresso)
<b>AAT - Altre attribuzioni</b>	GATTI SATURNINO

**MT - DATI TECNICI**

<b>MTC - Materia e tecnica</b>	muratura/ pittura
--------------------------------	-------------------

**MIS - MISURE**

<b>MISV - Varie</b>	RIQUADRI PARETE SINISTRA 170 X 82; 170 X 182; 150 X 80
<b>MISV - Varie</b>	RIQUADRI PARETE DI FONDO 148 X 80; 164 X 53; 104 X 73; 195 X 127
<b>MISV - Varie</b>	RIQUADRI PARETE DESTRA 167 X 77; 167 X 77; 167 X 77

**CO - CONSERVAZIONE****STC - STATO DI CONSERVAZIONE**

<b>STCC - Stato di conservazione</b>	cattivo
<b>STCS - Indicazioni specifiche</b>	VASTE LACUNE PER CADUTA DI COLORE E IN ALCUNI TRATTI DI INTONACO SPECIE SULLA PARETE SINISTRA; SCRITTE MODERNE DETURPANTI.

**DA - DATI ANALITICI****DES - DESCRIZIONE**

SERIE DI DIECI PANNELLI VOTIVI AFFRESCATI RAFFIGURANTI SINGOLE FIGURE DI PELLEGRINI (SOLO NEL SECONDO PANNELLO A SINISTRA SONO DUE PERSONAGGI CONTRAPPOSTI RAFFIGURATI APPENA DI PROFILO) ISOLATE IN POSIZIONE FRONTALE SU UN FONDO OMOGENEO VARIAMENTE ARABESCATO; TUTTI I PERSONAGGI SCOSTANO LEVESTI ED INDICANO CON LA MANO LE PIAGHE SULLE GAMBE. SULLA PARETE DI FONDONEL PRIMO PANNELLO A SINISTRA E'

<b>DESO - Indicazioni sull'oggetto</b>	RAPPRESENTATO UN ANGELO, NELL'ULTIMO A DESTRA SAN ROCCO CON IL CANE ACCOVACCIATO AI SUOI PIEDI. CIASCUN PANNELLO E' RIQUADRATO DA FASCE DI COLORE SCURO E ALCUNI DA UN'ALTRA FASCIA DECORATA A MIO TIVI GEOMETRICI. I FONDALI SONO CAMPITI IN DIVERSE TONALITA' DI ROSSO. LE VESTI DEI PERSONAGGI SONO PER LO PIU' NEI TONI SCURI DEL VIOLACEO, DEL VERDE BOTTIGLIA, DEL BRUNO CON L'ECCEZIONE DEI MANTELLI DI SAN ROCCO E DEL PERSONAGGIO RAFFIGURATO IN ALTO SULLA PARETE DI FONDO, DIPINTI IN TONALITA' PIU' CHIARE.
<b>DESI - Codifica Iconclass</b>	NR (recupero pregresso)
<b>DESS - Indicazioni sul soggetto</b>	NR (recupero pregresso)
<b>ISR - ISCRIZIONI</b>	
<b>ISRC - Classe di appartenenza</b>	documentaria
<b>ISRS - Tecnica di scrittura</b>	a pennello
<b>ISRT - Tipo di caratteri</b>	lettere capitali
<b>ISRP - Posizione</b>	PARETE DI FONDO, PRIMO PANNELLO A SINISTRA
<b>ISRI - Trascrizione</b>	- - - - RA SATISFARE MARCO LODOLONNO
<b>NSC - Notizie storico-critiche</b>	IL DE NINO (1904) AFFERMA CHE GLI AFFRESCHI SAREBBERO RIFERIBILI A SATURNINO GATTI O A POMPEO CESURA. L'ATTRIBUZIONE AL CESURA, FORMATOSI ALLA SCUOLA DI RAFFAELLO E DI CUI E' DOCUMENTATA L'ATTIVITA' A L'AQUILA DOVE MORI' NEL 1571, NON SEMBRA ASSOLUTAMENTE ATTENDIBILE PER IL DIVARIO STILISTICO TRA QUESTE PITTURE E LE OPERE NOTE DEL CESURA O DI ALTRI PITTORI OPERANTI NELLA SECONDA META' DEL SECOLO XVI, PUR TENENDO NEL DEBITO CONTO L'IPOTESI DI UN CERTO RITARDO NELLA PENETRAZIONE DI MODULI STILISTICI IN UNA ZONA POVERA E ISOLATA QUALE E' BARISCIANO E SOPRATTUTTO IL CARATTERE CHIARAMENTE DEVOZIONALE E DIDASCALICO DEI DIPINTI IN ESAME. ANCHE L'ATTRIBUZIONE A SATURNINO GATTI (N. 1463, M. 1521) CADREBBE AUTOMATICAMENTE SE E' ESATTA L'IPOTESI DEL GIANNANGELI, SECONDO IL QUALE LA CHIESA DI S. ROCCO, ADDOSSATA ALLE MURA DEL CASTELLO DI BARISCIANO, SAREBBE STATA EDIFICATA IN MEMORIA DELLA PESTE DEL 1526 E RESTAURATA NEL 1661. L'ANALISI STILISTICA DEI DIPINTI INDUCE TUTTAVIA A COLLOCARE QUESTO CICLO NELL'AMBITO DELLA CULTURA FIGURATIVA DEI PRIMI DECENNI DEL SECOLO XVI NELL'AQUILANO, ANCORA FORTEMENTE INFLUENZATA DAI MODI DI SATURNINO GATTI, SI CONFRONTINO AD ESEMPIO LE FIGURE DEI PELLEGRINI NELLE PARETI DI FONDO E DI DESTRA CON L'AFFRESCO PROVENIENTE DALLA CHIESA DI S. MARIA DI CASCINA DI L'AQUILA, ORA AL MUSEO NAZIONALE, CON LE FIGURE DEI SANTI GERVASO, CATERINA D'ALESSANDRIA E PROTASO, ATTRIBUITO A BERNARDINO DI COLADEL MERLO DA CIVITA DI PENNE DATABILE TRA LA FINE DEL XV E L'INIZIO DEL XVI SECOLO. (SEGUE IN OSS)

**TU - CONDIZIONE GIURIDICA E VINCOLI****CDG - CONDIZIONE GIURIDICA****CDGG - Indicazione  
generica**

proprietà Ente religioso cattolico

**DO - FONTI E DOCUMENTI DI RIFERIMENTO****FTA - DOCUMENTAZIONE FOTOGRAFICA****FTAX - Genere**

documentazione allegata

**FTAP - Tipo**

fotografia b/n

**FTAN - Codice identificativo**

SBAAAS AQ 249065

**BIB - BIBLIOGRAFIA****BIBX - Genere**

bibliografia di confronto

**BIBA - Autore**

MORETTI M.

**BIBD - Anno di edizione**

1968

**BIBN - V., pp., nn.**

P. 90

**AD - ACCESSO AI DATI****ADS - SPECIFICHE DI ACCESSO AI DATI****ADSP - Profilo di accesso**

3

**ADSM - Motivazione**

scheda di bene non adeguatamente sorvegliabile

**CM - COMPILAZIONE****CMP - COMPILAZIONE****CMPD - Data**

1981

**CMPN - Nome**

COOP. MADI

**FUR - Funzionario  
responsabile**

TROPEA C.

**RVM - TRASCRIZIONE PER INFORMATIZZAZIONE****RVMD - Data**

2005

**RVMN - Nome**

REGIONE ABRUZZO-CRBC SULMONA (SANTILLI E.)

**AGG - AGGIORNAMENTO - REVISIONE****AGGD - Data**

2005

**AGGN - Nome**

ARTPAST/ Salvatori E.

**AGGF - Funzionario  
responsabile**

NR (recupero pregresso)

**AN - ANNOTAZIONI**