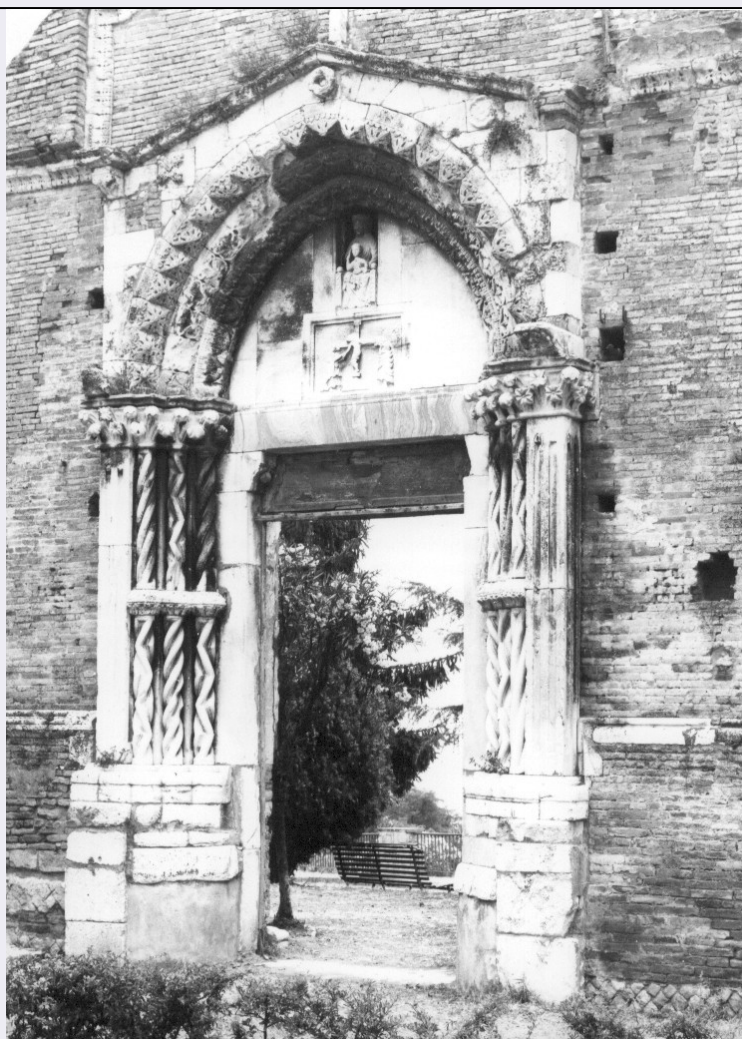


SCHEDA



CD - CODICI

TSK - Tipo scheda	OA
LIR - Livello ricerca	I
NCT - CODICE UNIVOCO	
NCTR - Codice regione	13
NCTN - Numero catalogo generale	00091284
ESC - Ente schedatore	S22
ECP - Ente competente	S107

OG - OGGETTO

OGT - OGGETTO

OGTD - Definizione	mostra di portale
OGTV - Identificazione	opera isolata

LC - LOCALIZZAZIONE GEOGRAFICO-AMMINISTRATIVA

PVC - LOCALIZZAZIONE GEOGRAFICO-AMMINISTRATIVA ATTUALE

PVCS - Stato	Italia
PVCR - Regione	Abruzzo
PVCP - Provincia	CH
PVCC - Comune	Vasto

LDC - COLLOCAZIONE SPECIFICA

LDCT - Tipologia	chiesa
LDCQ - Qualificazione	comunale
LDCN - Denominazione	Chiesa di S. Pietro
LDCU - Denominazione spazio viabilistico	NR (recupero pregresso)
LDCS - Specifiche	facciata

DT - CRONOLOGIA**DTZ - CRONOLOGIA GENERICA**

DTZG - Secolo	sec. XIII
DTZS - Frazione di secolo	seconda metà

DTS - CRONOLOGIA SPECIFICA

DTSI - Da	1250
DTSF - A	1299
DTM - Motivazione cronologia	NR (recupero pregresso)

AU - DEFINIZIONE CULTURALE**AUT - AUTORE**

AUTR - Riferimento all'intervento	esecutore
AUTM - Motivazione dell'attribuzione	NR (recupero pregresso)
AUTN - Nome scelto	Rogierus de Fragenis
AUTA - Dati anagrafici	notizie dal 1293
AUTH - Sigla per citazione	00000541

MT - DATI TECNICI

MTC - Materia e tecnica	pietra/ scultura
--------------------------------	------------------

MIS - MISURE

MISA - Altezza	650
MISL - Larghezza	415

CO - CONSERVAZIONE**STC - STATO DI CONSERVAZIONE**

STCC - Stato di conservazione	cattivo
--------------------------------------	---------

DA - DATI ANALITICI**DES - DESCRIZIONE**

DESO - Indicazioni sull'oggetto	Su alti basamenti si levano tre colonnette con i fusti dimezzati da grosse legacce intagliate a palmette e fiancheggiate esternamente da lesene scanalate. I fusti delle colonnine sono percorsi da spirali girati in vario modo ora distanziati e ora più uniti. I capitelli svasati, in corrispondenza delle colonnine, presentano foglie piene disposte a due ordini e ricurvi in modo uniforme e composto; in corrispondenza delle lesene fiori, L'archivolto reca una fascia esterna decorata a grandi fiori a punta di diamante, una centrale a pалlette ad acroterio e la più interna a pалlette a ventaglio. La lunetta reca nella parte superiore una scultura raffigurante la Madonna in trono con Bambino e in basso una formella raffigurante il crocifisso tra la Madonna e S. Giovanni. Due colonnette
--	--

	lateralmente poste su Mensola recanti leoni accovacciati e sormontate da un timpano molto schiacciato inquadrano l'archivolto, superiormente s'innalza una ulteriore cornice timpanata.
DESI - Codifica Iconclass	NR (recupero pregresso)
DESS - Indicazioni sul soggetto	NR (recupero pregresso)
NSC - Notizie storico-critiche	<p>Il portale è l'unica parte rimasta dell'antica chiesa di S. Pietro demolita nel 1956 in seguito agli irreparabili danni prodotti da una frana. Esso costituisce un esempio pregevole di arte medioevale sebbene il successivo ribasamento del piano stradale l'abbia un pò deturpato. Secondo il Gavini (1980, p. 180) l'opera va attribuita a Rogerio de'Fragenis, autore del portale della chiesa di S. Giuseppe che ha ispirato anche il portale della chiesa di S. Antonio da Padova, entrambi esistenti in Vasto. Lo studio addita questi tre monumenti a esempio di come forme d'arte importate riescano a fondersi mirabilmente con quelle esistenti. Gli influssi goticizzanti presenti nei suddetti portali, continua il Gavini (p. 178) hanno una sicura provenienza dai paesi di Puglia, dove era più sentito il nuovo stile che si era formato nel 1200 o giungevano facilmente attraverso il Molise nei paesi dell'Abruzzo meridionale. Analizzando i due portali delle chiese di S. Pietro e di S. Giuseppe, Gavini (p. 181) elenca le seguenti caratteristiche: "mancanza di arco di scarico della lunetta; archivolto impostato direttamente sui capitelli delle pilastrate; uso dell'arco acuto e del frontone fiancheggiato da colonnine; legacce a metà dei piccoli fusti delle colonnine accantonate; grandi fiori a punta di diamante, ed altri particolari riconoscibili in specie nella forma dei capitelli di gusto gotico".</p>

TU - CONDIZIONE GIURIDICA E VINCOLI

CDG - CONDIZIONE GIURIDICA

CDGG - Indicazione generica	proprietà Ente pubblico territoriale
CDGS - Indicazione specifica	Comune di Vasto
CDGI - Indirizzo	piazza Barbacane

ALN - MUTAMENTI TITOLARITA'/POSSESSO/DETTENZIONE

ALNT - Tipo evento	distruzione
ALND - Data evento	1956
ALNN - Note	frana

DO - FONTI E DOCUMENTI DI RIFERIMENTO

FTA - DOCUMENTAZIONE FOTOGRAFICA

FTAX - Genere	documentazione allegata
FTAP - Tipo	fotografia b/n
FTAN - Codice identificativo	SBAAAS AQ 223300

FTA - DOCUMENTAZIONE FOTOGRAFICA

FTAX - Genere	documentazione allegata
FTAP - Tipo	fotografia b/n
FTAN - Codice identificativo	SBAAAS AQ 223301

FTA - DOCUMENTAZIONE FOTOGRAFICA

FTAT - Note	particolare
--------------------	-------------

FTAX - Genere	documentazione allegata
FTAP - Tipo	fotografia b/n
FTAN - Codice identificativo	SBAAAS AQ 223002
FTAT - Note	particolare
FTA - DOCUMENTAZIONE FOTOGRAFICA	
FTAX - Genere	documentazione allegata
FTAP - Tipo	fotografia b/n
FTAN - Codice identificativo	SBAAAS AQ 214202
AD - ACCESSO AI DATI	
ADS - SPECIFICHE DI ACCESSO AI DATI	
ADSP - Profilo di accesso	1
ADSM - Motivazione	scheda contenente dati liberamente accessibili
CM - COMPILAZIONE	
CMP - COMPILAZIONE	
CMPD - Data	1984
CMPN - Nome	Di Nardo I.
FUR - Funzionario responsabile	Tropea C.
RVM - TRASCRIZIONE PER INFORMATIZZAZIONE	
RVMD - Data	1997
RVMN - Nome	D'Agostino
AGG - AGGIORNAMENTO - REVISIONE	
AGGD - Data	2005
AGGN - Nome	ARTPAST/ Iannella D.
AGGF - Funzionario responsabile	NR (recupero pregresso)