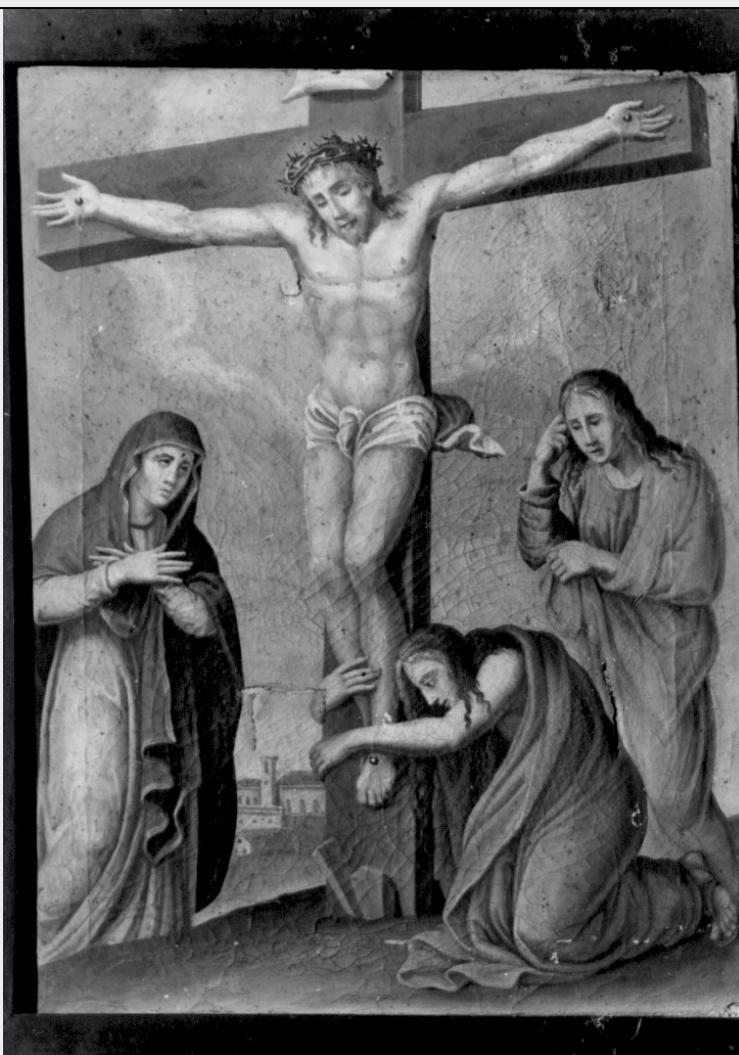


# SCHEDA



## CD - CODICI

TSK - Tipo scheda OA

LIR - Livello ricerca C

### NCT - CODICE UNIVOCO

NCTR - Codice regione 13

NCTN - Numero catalogo generale 00211931

ESC - Ente schedatore S22

ECP - Ente competente S107

## RV - RELAZIONI

### RVE - STRUTTURA COMPLESSA

RVEL - Livello 7

RVER - Codice bene radice 1300211931

### RSE - RELAZIONI DIRETTE

RSER - Tipo relazione scheda contenitore

RSET - Tipo scheda A

## OG - OGGETTO

### OGT - OGGETTO

OGTD - Definizione dipinto

<b>OGTV - Identificazione</b>	serie
<b>QNT - QUANTITA'</b>	
<b>QNTN - Numero</b>	11
<b>SGT - SOGGETTO</b>	
<b>SGTI - Identificazione</b>	stazione XII: Gesù innalzato e morto in croce
<b>LC - LOCALIZZAZIONE GEOGRAFICO-AMMINISTRATIVA</b>	
<b>PVC - LOCALIZZAZIONE GEOGRAFICO-AMMINISTRATIVA ATTUALE</b>	
<b>PVCS - Stato</b>	Italia
<b>PVCR - Regione</b>	Abruzzo
<b>PVCP - Provincia</b>	CH
<b>PVCC - Comune</b>	Guardiagrele
<b>LDC - COLLOCAZIONE SPECIFICA</b>	
<b>DT - CRONOLOGIA</b>	
<b>DTZ - CRONOLOGIA GENERICA</b>	
<b>DTZG - Secolo</b>	sec. XIX
<b>DTS - CRONOLOGIA SPECIFICA</b>	
<b>DTSI - Da</b>	1800
<b>DTSF - A</b>	1872
<b>DTM - Motivazione cronologia</b>	documentazione
<b>AU - DEFINIZIONE CULTURALE</b>	
<b>AUT - AUTORE</b>	
<b>AUTR - Riferimento all'intervento</b>	esecutore
<b>AUTM - Motivazione dell'attribuzione</b>	NR (recupero pregresso)
<b>AUTN - Nome scelto</b>	De Benedictis Francesco Maria
<b>AUTA - Dati anagrafici</b>	1800 ca./ post 1873
<b>AUTH - Sigla per citazione</b>	00000208
<b>MT - DATI TECNICI</b>	
<b>MTC - Materia e tecnica</b>	tela/ pittura a tempera
<b>MIS - MISURE</b>	
<b>MISA - Altezza</b>	48
<b>MISL - Larghezza</b>	37
<b>CO - CONSERVAZIONE</b>	
<b>STC - STATO DI CONSERVAZIONE</b>	
<b>STCC - Stato di conservazione</b>	cattivo
<b>DA - DATI ANALITICI</b>	
<b>DES - DESCRIZIONE</b>	
<b>DESO - Indicazioni sull'oggetto</b>	NR (recupero pregresso)
<b>DESI - Codifica Iconclass</b>	73 D 43 (XII) (Bibbia. Nuovo Testamento. Passione di Cristo. Stazione XII: Gesù innalzato e morto in Croce)

<b>DESS - Indicazioni sul soggetto</b>	Personaggi: Gesù; Madonna; Santa Maria Maddalena; San Giovanni.
<b>NSC - Notizie storico-critiche</b>	Le tre stazioni mancanti sono state trafugate da ignoti. Francesco M. De Benedictis svolge la sua lunga ed intensa attività pittorica in tante chiese della provincia di Chieti, da Guardiagrele a Torino di Sangro, da Villa Santa Maria a Casalincontrada, da Torrebruna a Bucchianico. La sua produzione tuttavia non si esaurisce con la raccolta di opere per gli edifici ecclesiastici, emersa dalla catalogazione, ma include anche altri dipinti eseguiti per la committenza privata, di contenuto sacro e profano, sia nella sua città che in altre località della provincia di Chieti, di Pescara e di Teramo. Il tema privilegiato di De Benedictis è quello sacro sviluppato nella versione devozionale e popolare, aderente alla realtà sociale e culturale del suo territorio, e nella versione più colta e raffinata, come espressione e rappresentanza della chiesa ufficiale. I suoi modelli sono Nicola Ranieri, il primo maestro al quale deve la sua formazione ed i grandi esponenti della pittura rinascimentale e barocca. Le via crucis costituiscono un interessante esempio di pittura devozionale la cui diffusione viene sollecitata nel corso dell'Ottocento dalla chiesa nell'ambito del programma di rinnovata religiosità e di riavvicinamento alla comunità dei credenti. Il cammino della croce diventa uno strumento di salvezza e di riconciliazione dell'uomo con Dio. De Benedictis ne ha prodotte tre serie, ma restano soltanto le undici stazioni di Guardiagrele e tredici nella chiesa di S.Nicola di Bari a Villa Santa Maria.

## TU - CONDIZIONE GIURIDICA E VINCOLI

### CDG - CONDIZIONE GIURIDICA

**CDGG - Indicazione generica**

proprietà Ente religioso cattolico

## DO - FONTI E DOCUMENTI DI RIFERIMENTO

### FTA - DOCUMENTAZIONE FOTOGRAFICA

**FTAX - Genere**

documentazione allegata

**FTAP - Tipo**

fotografia b/n

**FTAN - Codice identificativo**

SBAAAS AQ 243329A

## AD - ACCESSO AI DATI

### ADS - SPECIFICHE DI ACCESSO AI DATI

**ADSP - Profilo di accesso**

3

**ADSM - Motivazione**

scheda di bene non adeguatamente sorvegliabile

## CM - COMPILAZIONE

### CMP - COMPILAZIONE

**CMPD - Data**

1999

**CMPN - Nome**

Di Nardo I.

**FUR - Funzionario responsabile**

Tropea C.

### RVM - TRASCRIZIONE PER INFORMATIZZAZIONE

**RVMD - Data**

2005

**RVMN - Nome**

ARTPAST/ Petrella D.

### AGG - AGGIORNAMENTO - REVISIONE

**AGGD - Data**

2005

**AGGN - Nome**

ARTPAST/ Petrella D.

**AGGF - Funzionario  
responsabile**

NR (recupero pregresso)

**AN - ANNOTAZIONI**