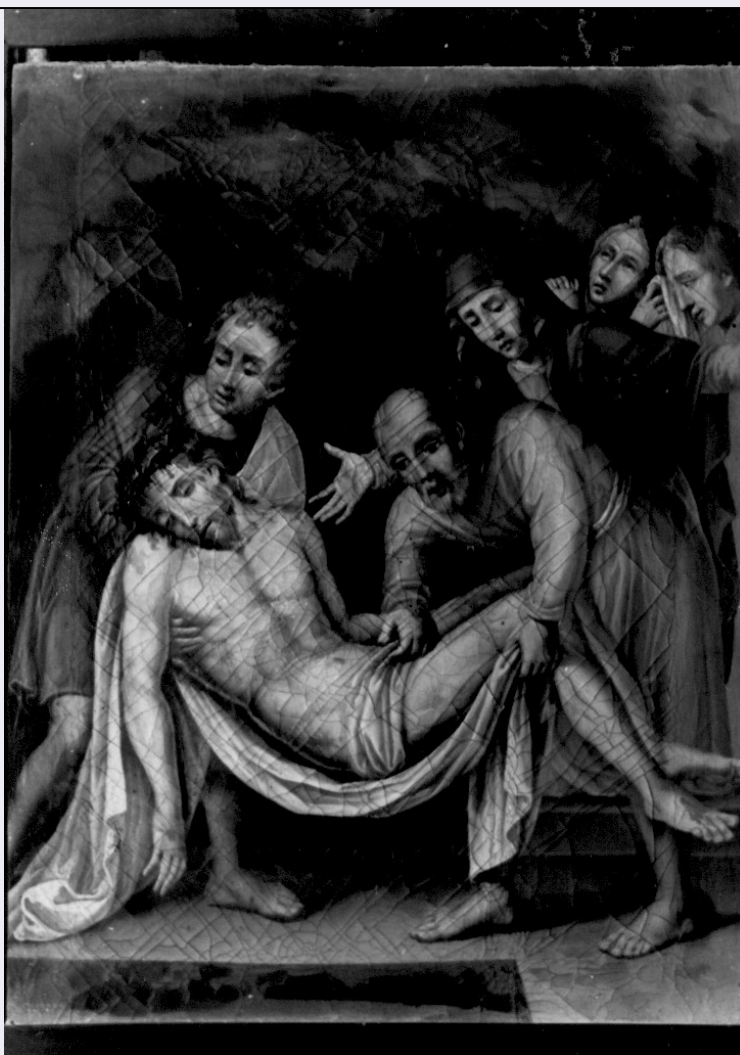


SCHEDA



CD - CODICI

TSK - Tipo scheda OA

LIR - Livello ricerca C

NCT - CODICE UNIVOCO

NCTR - Codice regione 13

NCTN - Numero catalogo generale 00211931

ESC - Ente schedatore S22

ECP - Ente competente S107

RV - RELAZIONI

RVE - STRUTTURA COMPLESSA

RVEL - Livello 8

RVER - Codice bene radice 1300211931

RSE - RELAZIONI DIRETTE

RSER - Tipo relazione scheda contenitore

RSET - Tipo scheda A

OG - OGGETTO

OGT - OGGETTO

OGTD - Definizione dipinto

OGTV - Identificazione	serie
QNT - QUANTITA'	
QNTN - Numero	11
SGT - SOGGETTO	
SGTI - Identificazione	stazione XIV: Gesù deposto nel sepolcro
LC - LOCALIZZAZIONE GEOGRAFICO-AMMINISTRATIVA	
PVC - LOCALIZZAZIONE GEOGRAFICO-AMMINISTRATIVA ATTUALE	
PVCS - Stato	Italia
PVCR - Regione	Abruzzo
PVCP - Provincia	CH
PVCC - Comune	Guardiagrele
LDC - COLLOCAZIONE SPECIFICA	
DT - CRONOLOGIA	
DTZ - CRONOLOGIA GENERICA	
DTZG - Secolo	sec. XIX
DTS - CRONOLOGIA SPECIFICA	
DTSI - Da	1800
DTSF - A	1872
DTM - Motivazione cronologia	documentazione
AU - DEFINIZIONE CULTURALE	
AUT - AUTORE	
AUTR - Riferimento all'intervento	esecutore
AUTM - Motivazione dell'attribuzione	NR (recupero pregresso)
AUTN - Nome scelto	De Benedictis Francesco Maria
AUTA - Dati anagrafici	1800 ca./ post 1873
AUTH - Sigla per citazione	00000208
MT - DATI TECNICI	
MTC - Materia e tecnica	tela/ pittura a tempera
MIS - MISURE	
MISA - Altezza	48
MISL - Larghezza	37
CO - CONSERVAZIONE	
STC - STATO DI CONSERVAZIONE	
STCC - Stato di conservazione	cattivo
DA - DATI ANALITICI	
DES - DESCRIZIONE	
DESO - Indicazioni sull'oggetto	NR (recupero pregresso)
DESI - Codifica Iconclass	73 D 43 (XIV) (Bibbia. Nuovo Testamento. Passione di Cristo. Stazione XIV: Gesù deposto nel sepolcro)

DESS - Indicazioni sul soggetto	Personaggi: Gesù; Madonna; Giuseppe; Nicodemo. Figure: donne. Oggetti: lenzuolo.
NSC - Notizie storico-critiche	Le tre stazioni mancanti sono state trafugate da ignoti. Francesco M. De Benedictis svolge la sua lunga ed intensa attività pittorica in tante chiese della provincia di Chieti, da Guardiagrele a Torino di Sangro, da Villa Santa Maria a Casalincontrada, da Torrebruna a Bucchianico. La sua produzione tuttavia non si esaurisce con la raccolta di opere per gli edifici ecclesiastici, emersa dalla catalogazione, ma include anche altri dipinti eseguiti per la committenza privata, di contenuto sacro e profano, sia nella sua città che in altre località della provincia di Chieti, di Pescara e di Teramo. Il tema privilegiato di De Benedictis è quello sacro sviluppato nella versione devozionale e popolare, aderente alla realtà sociale e culturale del suo territorio, e nella versione più colta e raffinata, come espressione e rappresentanza della chiesa ufficiale. I suoi modelli sono Nicola Ranieri, il primo maestro al quale deve la sua formazione ed i grandi esponenti della pittura rinascimentale e barocca. Le via crucis costituiscono un interessante esempio di pittura devozionale la cui diffusione viene sollecitata nel corso dell'Ottocento dalla chiesa nell'ambito del programma di rinnovata religiosità e di riavvicinamento alla comunità dei credenti. Il cammino della croce diventa uno strumento di salvezza e di riconciliazione dell'uomo con Dio. De Benedictis ne ha prodotte tre serie, ma restano soltanto le undici stazioni di Guardiagrele e tredici nella chiesa di S.Nicola di Bari a Villa Santa Maria.

TU - CONDIZIONE GIURIDICA E VINCOLI

CDG - CONDIZIONE GIURIDICA

CDGG - Indicazione generica

proprietà Ente religioso cattolico

DO - FONTI E DOCUMENTI DI RIFERIMENTO

FTA - DOCUMENTAZIONE FOTOGRAFICA

FTAX - Genere

documentazione allegata

FTAP - Tipo

fotografia b/n

FTAN - Codice identificativo

SBAAAS AQ 243328A

AD - ACCESSO AI DATI

ADS - SPECIFICHE DI ACCESSO AI DATI

ADSP - Profilo di accesso

3

ADSM - Motivazione

scheda di bene non adeguatamente sorvegliabile

CM - COMPILAZIONE

CMP - COMPILAZIONE

CMPD - Data

1999

CMPN - Nome

Di Nardo I.

FUR - Funzionario responsabile

Tropea C.

RVM - TRASCRIZIONE PER INFORMATIZZAZIONE

RVMD - Data

2005

RVMN - Nome

ARTPAST/ Petrella D.

AGG - AGGIORNAMENTO - REVISIONE

AGGD - Data

2005

AGGN - Nome

ARTPAST/ Petrella D.

**AGGF - Funzionario
responsabile**

NR (recupero pregresso)

AN - ANNOTAZIONI