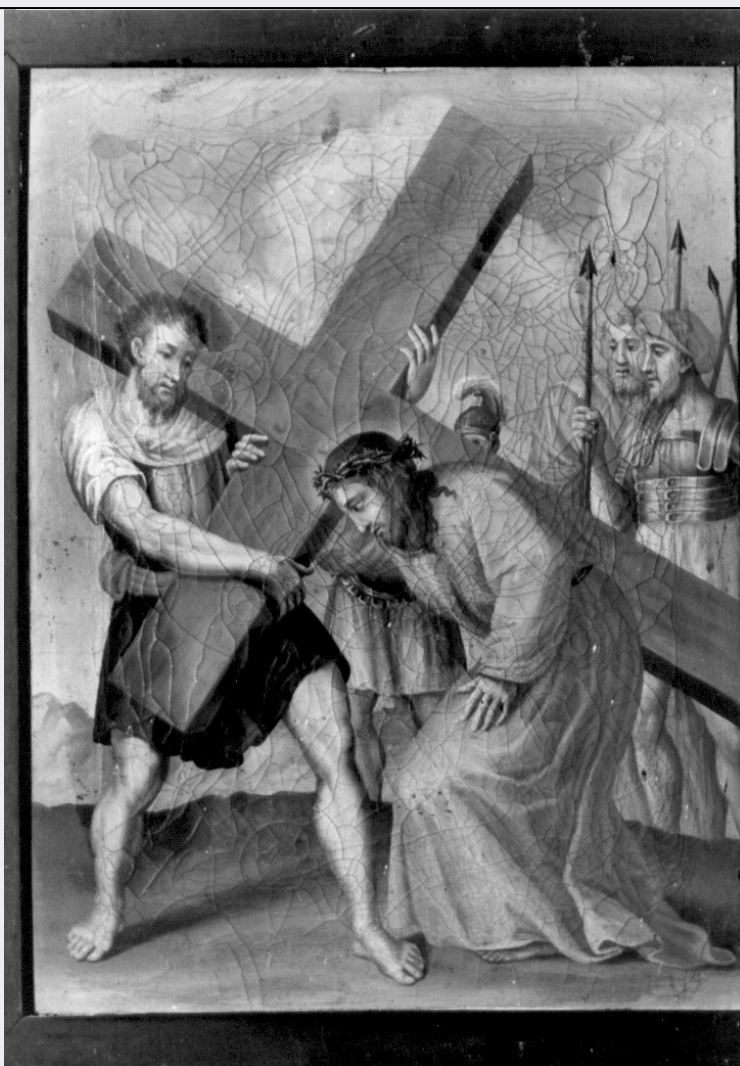


# SCHEDA



## CD - CODICI

TSK - Tipo scheda	OA
LIR - Livello ricerca	C
<b>NCT - CODICE UNIVOCO</b>	
NCTR - Codice regione	13
NCTN - Numero catalogo generale	00211931
ESC - Ente schedatore	S22
ECP - Ente competente	S107

## RV - RELAZIONI

### RVE - STRUTTURA COMPLESSA

RVEL - Livello	11
RVER - Codice bene radice	1300211931

### RSE - RELAZIONI DIRETTE

RSER - Tipo relazione	scheda contenitore
RSET - Tipo scheda	A

## OG - OGGETTO

OGT - OGGETTO

<b>OGTD - Definizione</b>	dipinto
<b>OGTV - Identificazione</b>	serie
<b>QNT - QUANTITA'</b>	
<b>QNTN - Numero</b>	11
<b>SGT - SOGGETTO</b>	
<b>SGTI - Identificazione</b>	stazioni della via crucis
<b>LC - LOCALIZZAZIONE GEOGRAFICO-AMMINISTRATIVA</b>	
<b>PVC - LOCALIZZAZIONE GEOGRAFICO-AMMINISTRATIVA ATTUALE</b>	
<b>PVCS - Stato</b>	Italia
<b>PVCR - Regione</b>	Abruzzo
<b>PVCP - Provincia</b>	CH
<b>PVCC - Comune</b>	Guardiagrele
<b>LDC - COLLOCAZIONE SPECIFICA</b>	
<b>DT - CRONOLOGIA</b>	
<b>DTZ - CRONOLOGIA GENERICA</b>	
<b>DTZG - Secolo</b>	sec. XIX
<b>DTS - CRONOLOGIA SPECIFICA</b>	
<b>DTSI - Da</b>	1800
<b>DTSF - A</b>	1872
<b>DTM - Motivazione cronologia</b>	documentazione
<b>AU - DEFINIZIONE CULTURALE</b>	
<b>AUT - AUTORE</b>	
<b>AUTR - Riferimento all'intervento</b>	esecutore
<b>AUTM - Motivazione dell'attribuzione</b>	NR (recupero pregresso)
<b>AUTN - Nome scelto</b>	De Benedictis Francesco Maria
<b>AUTA - Dati anagrafici</b>	1800 ca./ post 1873
<b>AUTH - Sigla per citazione</b>	00000208
<b>MT - DATI TECNICI</b>	
<b>MTC - Materia e tecnica</b>	tela/ pittura a tempera
<b>MIS - MISURE</b>	
<b>MISA - Altezza</b>	48
<b>MISL - Larghezza</b>	37
<b>CO - CONSERVAZIONE</b>	
<b>STC - STATO DI CONSERVAZIONE</b>	
<b>STCC - Stato di conservazione</b>	cattivo
<b>DA - DATI ANALITICI</b>	
<b>DES - DESCRIZIONE</b>	
<b>DESO - Indicazioni sull'oggetto</b>	NR (recupero pregresso)
	73 D 43 (?) (Bibbia. Nuovo Testamento. Passione di Cristo. Stazione

<b>DESI - Codifica Iconclass</b>	della Via Crucis)
<b>DESS - Indicazioni sul soggetto</b>	Personaggi: Gesù. Figure: soccorritori; soldati. Oggetti: Croce.
<b>NSC - Notizie storico-critiche</b>	Le tre stazioni mancanti sono state trafugate da ignoti. Francesco M. De Benedictis svolge la sua lunga ed intensa attività pittorica in tante chiese della provincia di Chieti, da Guardiagrele a Torino di Sangro, da Villa Santa Maria a Casalincontrada, da Torrebruna a Bucchianico. La sua produzione tuttavia non si esaurisce con la raccolta di opere per gli edifici ecclesiastici, emersa dalla catalogazione, ma include anche altri dipinti eseguiti per la committenza privata, di contenuto sacro e profano, sia nella sua città che in altre località della provincia di Chieti, di Pescara e di Teramo. Il tema privilegiato di De Benedictis è quello sacro sviluppato nella versione devozionale e popolare, aderente alla realtà sociale e culturale del suo territorio, e nella versione più colta e raffinata, come espressione e rappresentanza della chiesa ufficiale. I suoi modelli sono Nicola Ranieri, il primo maestro al quale deve la sua formazione ed i grandi esponenti della pittura riassicionalista e barocca. Le via crucis costituiscono un interessante esempio di pittura devozionale la cui diffusione viene sollecitata nel corso dell'Ottocento dalla chiesa nell'ambito del programma di rinnovata religiosità e di riavvicinamento alla comunità dei credenti. Il cammino della croce diventa uno strumento di salvezza e di riconciliazione dell'uomo con Dio. De Benedictis ne ha prodotte tre serie, ma restano soltanto le undici stazioni di Guardiagrele e tredici nella chiesa di S.Nicola di Bari a Villa Santa Maria.

## **TU - CONDIZIONE GIURIDICA E VINCOLI**

### **CDG - CONDIZIONE GIURIDICA**

**CDGG - Indicazione generica**

proprietà Ente religioso cattolico

## **DO - FONTI E DOCUMENTI DI RIFERIMENTO**

### **FTA - DOCUMENTAZIONE FOTOGRAFICA**

**FTAX - Genere**

documentazione allegata

**FTAP - Tipo**

fotografia b/n

**FTAN - Codice identificativo**

SBAAAS AQ 243325A

## **AD - ACCESSO AI DATI**

### **ADS - SPECIFICHE DI ACCESSO AI DATI**

**ADSP - Profilo di accesso**

3

**ADSM - Motivazione**

scheda di bene non adeguatamente sorvegliabile

## **CM - COMPILAZIONE**

### **CMP - COMPILAZIONE**

**CMPD - Data**

1999

**CMPN - Nome**

Di Nardo I.

**FUR - Funzionario responsabile**

Tropea C.

### **RVM - TRASCRIZIONE PER INFORMATIZZAZIONE**

**RVMD - Data**

2005

**RVMN - Nome**

ARTPAST/ Petrella D.

### **AGG - AGGIORNAMENTO - REVISIONE**

**AGGD - Data**

2005

<b>AGGN - Nome</b>	ARTPAST/ Petrella D.
<b>AGGF - Funzionario responsabile</b>	NR (recupero pregresso)
<b>AN - ANNOTAZIONI</b>	