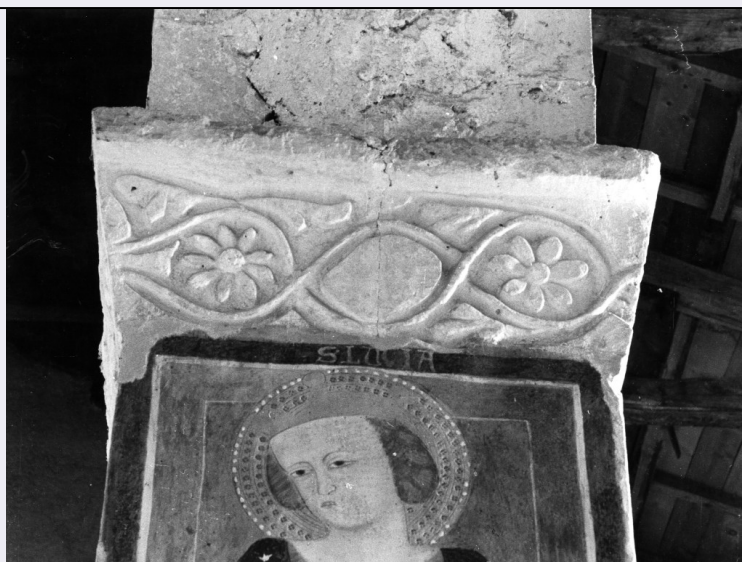


SCHEDA



CD - CODICI

| | |
|---------------------------------|----------|
| TSK - Tipo scheda | OA |
| LIR - Livello ricerca | P |
| NCT - CODICE UNIVOCO | |
| NCTR - Codice regione | 13 |
| NCTN - Numero catalogo generale | 00035404 |
| ESC - Ente schedatore | S22 |
| ECP - Ente competente | S107 |

OG - OGGETTO

OGT - OGGETTO

| | |
|--------------------|-----------|
| OGTD - Definizione | capitello |
|--------------------|-----------|

LC - LOCALIZZAZIONE GEOGRAFICO-AMMINISTRATIVA

PVC - LOCALIZZAZIONE GEOGRAFICO-AMMINISTRATIVA ATTUALE

| | |
|----------------------|---------------------|
| PVCS - Stato | Italia |
| PVCR - Regione | Abruzzo |
| PVCP - Provincia | AQ |
| PVCC - Comune | Magliano de' Marsi |
| PVL - Altra località | Rosciolo (frazione) |

LDC - COLLOCAZIONE SPECIFICA

| | |
|------------------------------------------|----------------------------------------|
| LDCT - Tipologia | chiesa |
| LDCN - Denominazione | Chiesa di S. Maria in Valle Porclaneta |
| LDCU - Denominazione spazio viabilistico | NR (recupero pregresso) |
| LDCS - Specifiche | NAVATA DESTRA, QUINTO PILASTRO |

DT - CRONOLOGIA

DTZ - CRONOLOGIA GENERICA

| | |
|---------------------------|---------------|
| DTZG - Secolo | sec. XI |
| DTZS - Frazione di secolo | ultimo quarto |

DTS - CRONOLOGIA SPECIFICA**DTSI - Da** 1075**DTSF - A** 1099**DTM - Motivazione cronologia** NR (recupero pregresso)**AU - DEFINIZIONE CULTURALE****ATB - AMBITO CULTURALE****ATBD - Denominazione** ambito abruzzese**ATBM - Motivazione dell'attribuzione** analisi stilistica**MT - DATI TECNICI****MTC - Materia e tecnica** pietra**MIS - MISURE****MISA - Altezza** 35**MISV - Varie** BASE INF. 70/ BASE SUP. 80**CO - CONSERVAZIONE****STC - STATO DI CONSERVAZIONE****STCC - Stato di conservazione** discreto**STCS - Indicazioni specifiche** SCHEGGIATURE**DA - DATI ANALITICI****DES - DESCRIZIONE****DESO - Indicazioni sull'oggetto** Non rilevata**DESI - Codifica Iconclass** NR (recupero pregresso)**DESS - Indicazioni sul soggetto** NR (recupero pregresso)**NSC - Notizie storico-critiche** Non rilevate**TU - CONDIZIONE GIURIDICA E VINCOLI****CDG - CONDIZIONE GIURIDICA****CDGG - Indicazione generica** proprietà Stato**CDGS - Indicazione specifica** NR (recupero pregresso)**DO - FONTI E DOCUMENTI DI RIFERIMENTO****FTA - DOCUMENTAZIONE FOTOGRAFICA****FTAX - Genere** documentazione allegata**FTAP - Tipo** fotografia b/n**FTAN - Codice identificativo** SBAAAS AQ 204032**AD - ACCESSO AI DATI****ADS - SPECIFICHE DI ACCESSO AI DATI****ADSP - Profilo di accesso** 1**ADSM - Motivazione** scheda contenente dati liberamente accessibili**CM - COMPILAZIONE**

CMP - COMPILAZIONE**CMPD - Data** 1981**CMPN - Nome** COOP. OVIDIUS**FUR - Funzionario
responsabile** TROPEA C.**RVM - TRASCRIZIONE PER INFORMATIZZAZIONE****RVMD - Data** 1990**RVMN - Nome** CONSORZIO IRIS (L. 84/90)**AGG - AGGIORNAMENTO - REVISIONE****AGGD - Data** 2005**AGGN - Nome** ARTPAST/ Petrella D.**AGGF - Funzionario
responsabile** NR (recupero pregresso)**AN - ANNOTAZIONI****OSS - Osservazioni**/DO[1]/VDS[1]/VDST[1]: CD ROM /DO[1]/VDS[1]/VDSI[1]:
OA05892 /DO[1]/VDS[1]/VDSP[1]: 204035