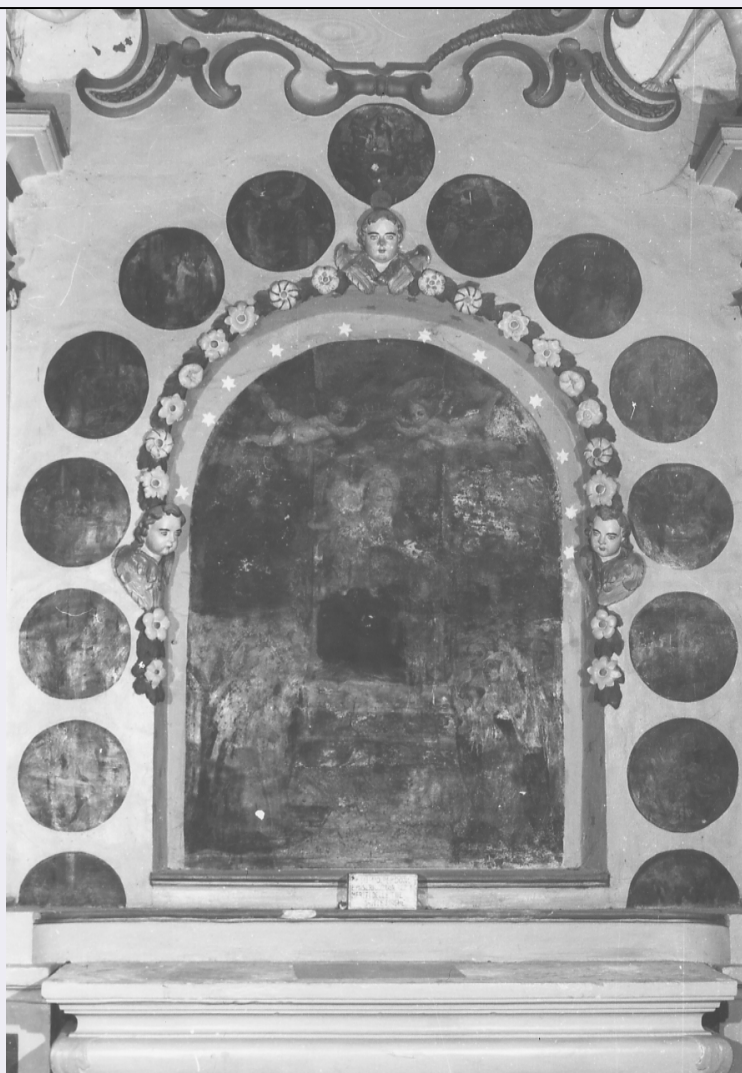


# SCHEDA



## CD - CODICI

TSK - Tipo scheda OA

LIR - Livello ricerca P

### NCT - CODICE UNIVOCO

NCTR - Codice regione 13

NCTN - Numero catalogo generale 00187106

ESC - Ente schedatore S22

ECP - Ente competente S107

## OG - OGGETTO

### OGT - OGGETTO

OGTD - Definizione pala d'altare

OGTV - Identificazione opera isolata

### SGT - SOGGETTO

SGTI - Identificazione MADONNA DEL ROSARIO

## LC - LOCALIZZAZIONE GEOGRAFICO-AMMINISTRATIVA

### PVC - LOCALIZZAZIONE GEOGRAFICO-AMMINISTRATIVA ATTUALE

PVCS - Stato Italia

<b>PVCR - Regione</b>	Abruzzo
<b>PVCP - Provincia</b>	AQ
<b>PVCC - Comune</b>	Carsoli
<b>LDC - COLLOCAZIONE SPECIFICA</b>	
<b>UB - UBICAZIONE E DATI PATRIMONIALI</b>	
<b>UBO - Ubicazione originaria</b>	OR
<b>DT - CRONOLOGIA</b>	
<b>DTZ - CRONOLOGIA GENERICA</b>	
<b>DTZG - Secolo</b>	sec. XVI
<b>DTS - CRONOLOGIA SPECIFICA</b>	
<b>DTSI - Da</b>	1500
<b>DTSV - Validità</b>	post
<b>DTSF - A</b>	1599
<b>DTSL - Validità</b>	ante
<b>DTM - Motivazione cronologia</b>	analisi stilistica
<b>AU - DEFINIZIONE CULTURALE</b>	
<b>ATB - AMBITO CULTURALE</b>	
<b>ATBD - Denominazione</b>	bottega Italia centrale
<b>ATBM - Motivazione dell'attribuzione</b>	NR (recupero pregresso)
<b>MT - DATI TECNICI</b>	
<b>MTC - Materia e tecnica</b>	muratura/ pittura
<b>MIS - MISURE</b>	
<b>MISA - Altezza</b>	200
<b>MISL - Larghezza</b>	180
<b>FRM - Formato</b>	centinato
<b>CO - CONSERVAZIONE</b>	
<b>STC - STATO DI CONSERVAZIONE</b>	
<b>STCC - Stato di conservazione</b>	cattivo
<b>STCS - Indicazioni specifiche</b>	CAUSA UMIDITA' VARIE LACUNE E FLORESCENZE CALCAREE.
<b>DA - DATI ANALITICI</b>	
<b>DES - DESCRIZIONE</b>	
<b>DESO - Indicazioni sull'oggetto</b>	PERSONAGGI: MADONNA CON IL BAMBINO, MONACI, MONACHE; FIGURE: ANGELI. LA MADONNA, CON IL BAMBINO SULLE GINOCCHIA, E' SEDUTA SU UN TRONO RIALZATORISPETTO AL PIANO SU CUI, AI LATI, SONO INGINICCHIATI MONACHE ( A DESTRA) E MONACI (A SINISTRA). IN ALTO DUE ANGELI STANNO PER DEPOSITARE UNA CORONASUL CAPO DELLA MADONNA. INTORNO ALLA NICCHIA, IN QUINDICI MEDAGLIONI, STORIA DELLA VITA DI CRISTO.
<b>DESI - Codifica Iconclass</b>	11 F 623; 11 P 31 521; 11 G 191; 44 B 191; 11 Q 75121
<b>DESS - Indicazioni sul</b>	

<b>soggetto</b>	NR (recupero pregresso)
<b>TU - CONDIZIONE GIURIDICA E VINCOLI</b>	
<b>CDG - CONDIZIONE GIURIDICA</b>	
<b>CDGG - Indicazione generica</b>	proprietà Ente religioso cattolico
<b>DO - FONTI E DOCUMENTI DI RIFERIMENTO</b>	
<b>FTA - DOCUMENTAZIONE FOTOGRAFICA</b>	
<b>FTAX - Genere</b>	documentazione allegata
<b>FTAP - Tipo</b>	fotografia b/n
<b>FTAN - Codice identificativo</b>	SBAAAS AQ 200384
<b>AD - ACCESSO AI DATI</b>	
<b>ADS - SPECIFICHE DI ACCESSO AI DATI</b>	
<b>ADSP - Profilo di accesso</b>	3
<b>ADSM - Motivazione</b>	scheda di bene non adeguatamente sorvegliabile
<b>CM - COMPILAZIONE</b>	
<b>CMP - COMPILAZIONE</b>	
<b>CMPD - Data</b>	1991
<b>CMPN - Nome</b>	MEZZOPRETE M.P.
<b>FUR - Funzionario responsabile</b>	TROPEA C.
<b>RVM - TRASCRIZIONE PER INFORMATIZZAZIONE</b>	
<b>RVMD - Data</b>	1999
<b>RVMN - Nome</b>	RONCHETTI A.// REGIONE ABRUZZO-CRBC SULMONA (SANTILLI E.)
<b>AGG - AGGIORNAMENTO - REVISIONE</b>	
<b>AGGD - Data</b>	2005
<b>AGGN - Nome</b>	ARTPAST/ Salvatori E.
<b>AGGF - Funzionario responsabile</b>	NR (recupero pregresso)
<b>AN - ANNOTAZIONI</b>	