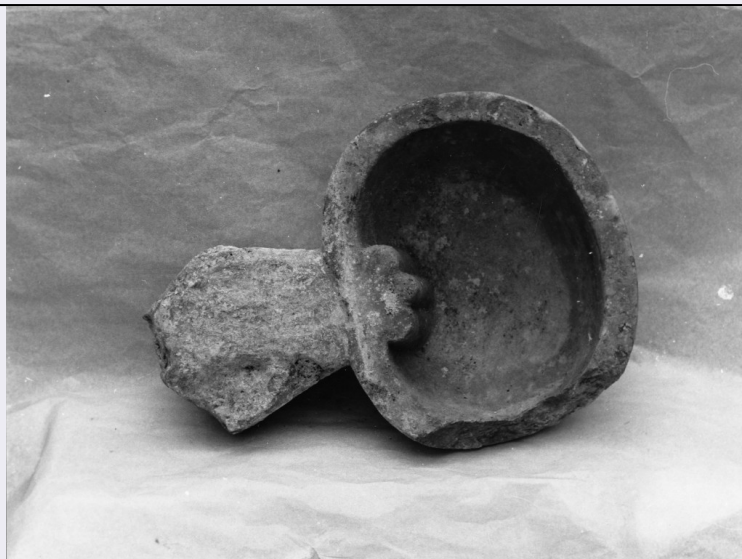


SCHEDA



CD - CODICI

TSK - Tipo scheda	OA
LIR - Livello ricerca	C
NCT - CODICE UNIVOCO	
NCTR - Codice regione	13
NCTN - Numero catalogo generale	00036913
ESC - Ente schedatore	S22
ECP - Ente competente	S107

OG - OGGETTO

OGT - OGGETTO	
OGTD - Definizione	acquasantiera

LC - LOCALIZZAZIONE GEOGRAFICO-AMMINISTRATIVA

PVC - LOCALIZZAZIONE GEOGRAFICO-AMMINISTRATIVA ATTUALE

PVCS - Stato	Italia
PVCR - Regione	Abruzzo
PVCP - Provincia	AQ
PVCC - Comune	L'Aquila

LDC - COLLOCAZIONE SPECIFICA

LDCT - Tipologia	fortezza
LDCN - Denominazione	Castello cinquecentesco
LDCU - Denominazione spazio viabilistico	via Colecchi, 1
LDCM - Denominazione raccolta	Museo Nazionale d'Abruzzo
LDCS - Specifiche	deposito

LA - ALTRE LOCALIZZAZIONI GEOGRAFICO-AMMINISTRATIVE

TCL - Tipo di localizzazione	luogo di provenienza
------------------------------	----------------------

PRV - LOCALIZZAZIONE GEOGRAFICO-AMMINISTRATIVA

PRVR - Regione	Abruzzo
PRVP - Provincia	AQ
PRVC - Comune	L'Aquila
PRC - COLLOCAZIONE SPECIFICA	
PRCT - Tipologia	chiesa
PRCD - Denominazione	Chiesa di S. Apollonia
PRCS - Specifiche	vicino la porta di ingresso
PRD - DATA	
PRDI - Data ingresso	1981
DT - CRONOLOGIA	
DTZ - CRONOLOGIA GENERICA	
DTZG - Secolo	sec. I
DTS - CRONOLOGIA SPECIFICA	
DTSI - Da	0001
DTSF - A	0001
DTM - Motivazione cronologia	NR (recupero pregresso)
AU - DEFINIZIONE CULTURALE	
ATB - AMBITO CULTURALE	
ATBD - Denominazione	ambito Italia centrale
ATBR - Riferimento all'intervento	esecutore
ATBM - Motivazione dell'attribuzione	analisi stilistica
MT - DATI TECNICI	
MTC - Materia e tecnica	pietra
MIS - MISURE	
MISA - Altezza	17
MISL - Larghezza	42
MISP - Profondità	31
CO - CONSERVAZIONE	
STC - STATO DI CONSERVAZIONE	
STCC - Stato di conservazione	mediocre
STCS - Indicazioni specifiche	pietra corrosa
DA - DATI ANALITICI	
DES - DESCRIZIONE	
DESO - Indicazioni sull'oggetto	L'acquasantiera, di forma ovale. presenta un sostegno con motivo decorativo trilobato
DESI - Codifica Iconclass	NR (recupero pregresso)
DESS - Indicazioni sul soggetto	NR (recupero pregresso)
TU - CONDIZIONE GIURIDICA E VINCOLI	
ACQ - ACQUISIZIONE	

ACQT - Tipo acquisizione	deposito
ACQN - Nome	SBAAAS AQ
ACQD - Data acquisizione	1970
ACQL - Luogo acquisizione	AQ/ L'Aquila/ Forte Spagnolo
CDG - CONDIZIONE GIURIDICA	
CDGG - Indicazione generica	detenzione Ente religioso cattolico
CDGS - Indicazione specifica	Chiesa di S. Apollonia
CDGI - Indirizzo	via Santa Apollonia, 67100 L'Aquila (AQ)
DO - FONTI E DOCUMENTI DI RIFERIMENTO	
FTA - DOCUMENTAZIONE FOTOGRAFICA	
FTAX - Genere	documentazione allegata
FTAP - Tipo	fotografia b/n
FTAN - Codice identificativo	SBAAAS AQ 21568
AD - ACCESSO AI DATI	
ADS - SPECIFICHE DI ACCESSO AI DATI	
ADSP - Profilo di accesso	1
ADSM - Motivazione	scheda contenente dati liberamente accessibili
CM - COMPILAZIONE	
CMP - COMPILAZIONE	
CMPD - Data	1984
CMPN - Nome	Taccone A.
FUR - Funzionario responsabile	Tropea C.
RVM - TRASCRIZIONE PER INFORMATIZZAZIONE	
RVMD - Data	1990
RVMN - Nome	Consorzio IRIS (l. 84/90)
AGG - AGGIORNAMENTO - REVISIONE	
AGGD - Data	2005
AGGN - Nome	ARTPAST/ Ludovici E.
AGGF - Funzionario responsabile	NR (recupero pregresso)