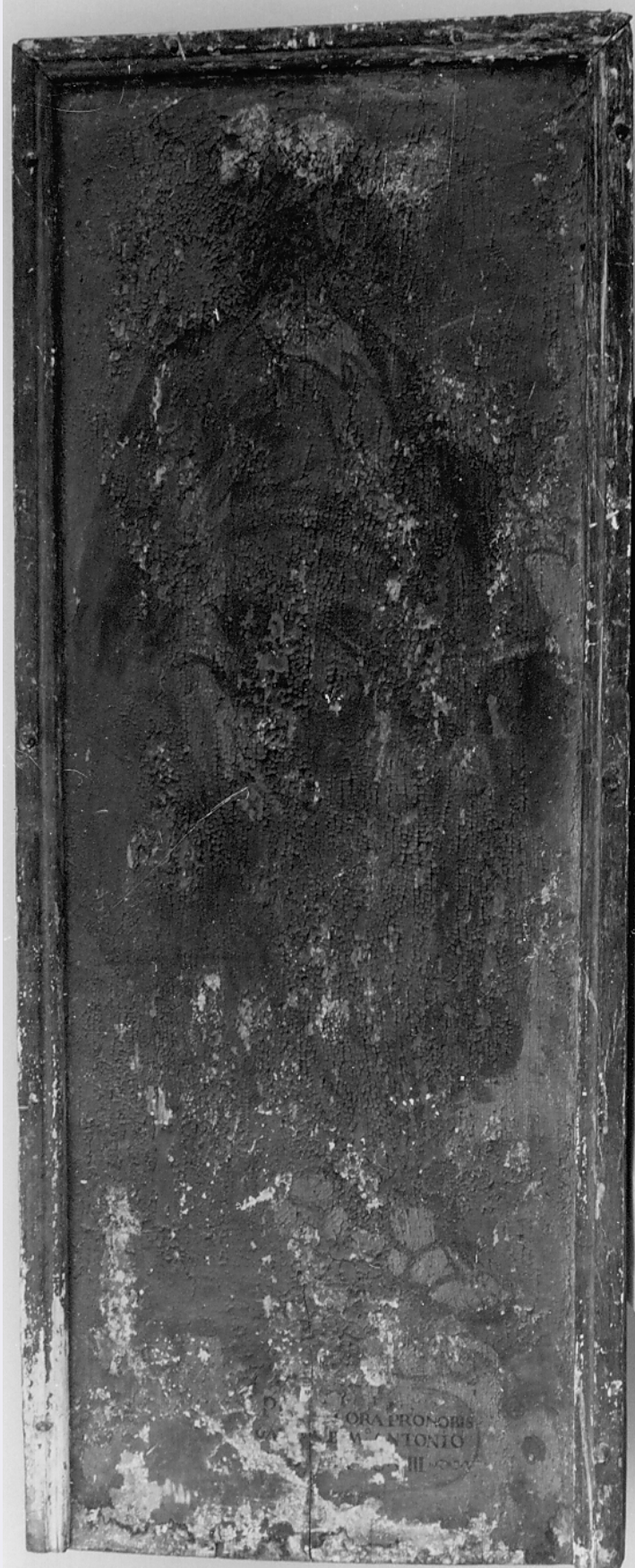


## SCHEDA



### CD - CODICI

TSK - Tipo scheda

OA

LIR - Livello ricerca

C

**NCT - CODICE UNIVOCO**

<b>NCTR - Codice regione</b>	13
<b>NCTN - Numero catalogo generale</b>	00037004
<b>ESC - Ente schedatore</b>	S22
<b>ECP - Ente competente</b>	S107

**OG - OGGETTO****OGT - OGGETTO**

<b>OGTD - Definizione</b>	dipinto
---------------------------	---------

**SGT - SOGGETTO**

<b>SGTI - Identificazione</b>	San Pietro
-------------------------------	------------

**LC - LOCALIZZAZIONE GEOGRAFICO-AMMINISTRATIVA****PVC - LOCALIZZAZIONE GEOGRAFICO-AMMINISTRATIVA ATTUALE**

<b>PVCS - Stato</b>	Italia
<b>PVCR - Regione</b>	Abruzzo
<b>PVCP - Provincia</b>	AQ
<b>PVCC - Comune</b>	L'Aquila

**LDC - COLLOCAZIONE SPECIFICA**

<b>LDCT - Tipologia</b>	fortezza
<b>LDCN - Denominazione</b>	Castello cinquecentesco
<b>LDCU - Denominazione spazio viabilistico</b>	via Colecchi, 1
<b>LDCM - Denominazione raccolta</b>	Museo Nazionale d'Abruzzo
<b>LDCS - Specifiche</b>	deposito

**LA - ALTRE LOCALIZZAZIONI GEOGRAFICO-AMMINISTRATIVE**

<b>TCL - Tipo di localizzazione</b>	luogo di provenienza
-------------------------------------	----------------------

**PRV - LOCALIZZAZIONE GEOGRAFICO-AMMINISTRATIVA**

<b>PRVR - Regione</b>	Abruzzo
<b>PRVP - Provincia</b>	PE
<b>PRVC - Comune</b>	Sant'Eufemia a Maiella
<b>PRVL - Località</b>	SANT'EUFEMIA A MAIELLA

**PRC - COLLOCAZIONE SPECIFICA**

<b>PRCT - Tipologia</b>	chiesa
<b>PRCD - Denominazione</b>	Chiesa di S. Bartolomeo

**PRD - DATA**

<b>PRDI - Data ingresso</b>	1972
-----------------------------	------

**DT - CRONOLOGIA****DTZ - CRONOLOGIA GENERICA**

<b>DTZG - Secolo</b>	sec. XVI
----------------------	----------

**DTS - CRONOLOGIA SPECIFICA**

<b>DTSI - Da</b>	1500
<b>DTSF - A</b>	1599

<b>DTM - Motivazione cronologia</b>	analisi stilistica
<b>AU - DEFINIZIONE CULTURALE</b>	
<b>ATB - AMBITO CULTURALE</b>	
<b>ATBD - Denominazione</b>	ambito Italia centrale
<b>ATBR - Riferimento all'intervento</b>	esecutore
<b>ATBM - Motivazione dell'attribuzione</b>	analisi stilistica
<b>MT - DATI TECNICI</b>	
<b>MTC - Materia e tecnica</b>	tavola/ pittura a tempera
<b>MIS - MISURE</b>	
<b>MISA - Altezza</b>	118
<b>MISL - Larghezza</b>	46
<b>CO - CONSERVAZIONE</b>	
<b>STC - STATO DI CONSERVAZIONE</b>	
<b>STCC - Stato di conservazione</b>	cattivo
<b>STCS - Indicazioni specifiche</b>	legno tarlato, fessurato, sollevamento e caduta di pellicola pittorica
<b>DA - DATI ANALITICI</b>	
<b>DES - DESCRIZIONE</b>	
<b>DESO - Indicazioni sull'oggetto</b>	Sulla tavola è raffigurato un santo che incede verso sinistra con lo sguardo volto in avanti. Indossa tunica e manto, ai piedi ha calzari.
<b>DESI - Codifica Iconclass</b>	NR (recupero pregresso)
<b>DESS - Indicazioni sul soggetto</b>	NR (recupero pregresso)
<b>ISR - ISCRIZIONI</b>	
<b>ISRC - Classe di appartenenza</b>	documentaria
<b>ISRL - Lingua</b>	latino
<b>ISRS - Tecnica di scrittura</b>	a pennello
<b>ISRT - Tipo di caratteri</b>	lettere capitali
<b>ISRP - Posizione</b>	nella cartella in basso
<b>ISRI - Trascrizione</b>	...P ORA PRO NOBIS/ ...M° NTONIO/ ...III
<b>TU - CONDIZIONE GIURIDICA E VINCOLI</b>	
<b>ACQ - ACQUISIZIONE</b>	
<b>ACQT - Tipo acquisizione</b>	deposito
<b>ACQN - Nome</b>	SBAAAS AQ
<b>ACQD - Data acquisizione</b>	1972
<b>ACQL - Luogo acquisizione</b>	AQ/ L'Aquila/ Forte Spagnolo
<b>CDG - CONDIZIONE GIURIDICA</b>	
<b>CDGG - Indicazione generica</b>	detenzione Ente religioso cattolico
<b>CDGS - Indicazione specifica</b>	Chiesa di S. Bartolomeo

**CDGI - Indirizzo**

S. Eufemia a Maiella, 65100 Pescara (PE)

**DO - FONTI E DOCUMENTI DI RIFERIMENTO****FTA - DOCUMENTAZIONE FOTOGRAFICA****FTAX - Genere**

documentazione allegata

**FTAP - Tipo**

fotografia b/n

**FTAN - Codice identificativo**

SBAAAS AQ 22949

**AD - ACCESSO AI DATI****ADS - SPECIFICHE DI ACCESSO AI DATI****ADSP - Profilo di accesso**

1

**ADSM - Motivazione**

scheda contenente dati liberamente accessibili

**CM - COMPILAZIONE****CMP - COMPILAZIONE****CMPD - Data**

1984

**CMPN - Nome**

Marrone M. R.

**FUR - Funzionario  
responsabile**

Tropea C.

**RVM - TRASCRIZIONE PER INFORMATIZZAZIONE****RVMD - Data**

1990

**RVMN - Nome**

Consorzio IRIS (l. 84/90)

**AGG - AGGIORNAMENTO - REVISIONE****AGGD - Data**

2005

**AGGN - Nome**

ARTPAST/ Ludovici E.

**AGGF - Funzionario  
responsabile**

NR (recupero pregresso)