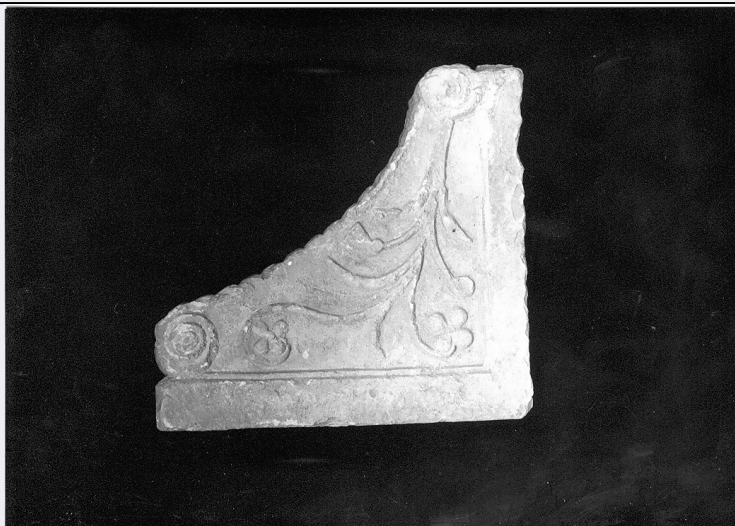


# SCHEDA



## CD - CODICI

TSK - Tipo scheda	OA
LIR - Livello ricerca	C
<b>NCT - CODICE UNIVOCO</b>	
NCTR - Codice regione	13
NCTN - Numero catalogo generale	00086608
ESC - Ente schedatore	S22
ECP - Ente competente	S107

## OG - OGGETTO

<b>OGT - OGGETTO</b>	
OGTD - Definizione	mensola
OGTV - Identificazione	frammento
<b>SGT - SOGGETTO</b>	
SGTI - Identificazione	decorazione floreale

## LC - LOCALIZZAZIONE GEOGRAFICO-AMMINISTRATIVA

### PVC - LOCALIZZAZIONE GEOGRAFICO-AMMINISTRATIVA ATTUALE

PVCS - Stato	Svizzera
--------------	----------

### LDC - COLLOCAZIONE SPECIFICA

LDCT - Tipologia	palazzo
LDCQ - Qualificazione	uffici amministrativi
LDCN - Denominazione	Consolato Generale d'Italia
LDCU - Denominazione spazio viabilistico	Lugano, via Pelli, 16
LDCM - Denominazione raccolta	Museo Nazionale d'Abruzzo
LDCS - Specifiche	deposito temporaneo

## LA - ALTRE LOCALIZZAZIONI GEOGRAFICO-AMMINISTRATIVE

TCL - Tipo di localizzazione	luogo di deposito
------------------------------	-------------------

### PRV - LOCALIZZAZIONE GEOGRAFICO-AMMINISTRATIVA

<b>PRVR - Regione</b>	Abruzzo
<b>PRVP - Provincia</b>	AQ
<b>PRVC - Comune</b>	L'Aquila
<b>PRC - COLLOCAZIONE SPECIFICA</b>	
<b>PRCT - Tipologia</b>	fortezza
<b>PRCD - Denominazione</b>	Castello cinquecentesco
<b>PRCM - Denominazione raccolta</b>	Museo Nazionale d'Abruzzo
<b>PRD - DATA</b>	
<b>PRDU - Data uscita</b>	1991
<b>DT - CRONOLOGIA</b>	
<b>DTZ - CRONOLOGIA GENERICA</b>	
<b>DTZG - Secolo</b>	sec. I
<b>DTS - CRONOLOGIA SPECIFICA</b>	
<b>DTSI - Da</b>	0001
<b>DTSF - A</b>	0001
<b>DTM - Motivazione cronologia</b>	NR (recupero pregresso)
<b>AU - DEFINIZIONE CULTURALE</b>	
<b>ATB - AMBITO CULTURALE</b>	
<b>ATBD - Denominazione</b>	ambito Italia centrale
<b>ATBR - Riferimento all'intervento</b>	esecutore
<b>ATBM - Motivazione dell'attribuzione</b>	analisi stilistica
<b>MT - DATI TECNICI</b>	
<b>MTC - Materia e tecnica</b>	pietra/ scultura
<b>MIS - MISURE</b>	
<b>MISA - Altezza</b>	29
<b>MISL - Larghezza</b>	30
<b>CO - CONSERVAZIONE</b>	
<b>STC - STATO DI CONSERVAZIONE</b>	
<b>STCC - Stato di conservazione</b>	NR (recupero pregresso)
<b>DA - DATI ANALITICI</b>	
<b>DES - DESCRIZIONE</b>	
<b>DESO - Indicazioni sull'oggetto</b>	DNR
<b>DESI - Codifica Iconclass</b>	NR (recupero pregresso)
<b>DESS - Indicazioni sul soggetto</b>	NR (recupero pregresso)
<b>TU - CONDIZIONE GIURIDICA E VINCOLI</b>	
<b>ACQ - ACQUISIZIONE</b>	
<b>ACQT - Tipo acquisizione</b>	deposito
<b>ACQN - Nome</b>	Consolato Generale d'Italia (Lugano)

<b>ACQD - Data acquisizione</b>	1991
<b>ACQL - Luogo acquisizione</b>	AQ/ L'Aquila/ Museo Nazionale d'Abruzzo
<b>CDG - CONDIZIONE GIURIDICA</b>	
<b>CDGG - Indicazione generica</b>	proprietà Stato
<b>CDGS - Indicazione specifica</b>	SBAAAS AQ
<b>CDGI - Indirizzo</b>	67100 L'Aquila (AQ)
<b>DO - FONTI E DOCUMENTI DI RIFERIMENTO</b>	
<b>FTA - DOCUMENTAZIONE FOTOGRAFICA</b>	
<b>FTAX - Genere</b>	documentazione allegata
<b>FTAP - Tipo</b>	fotografia b/n
<b>FTAN - Codice identificativo</b>	SBAAAS AQ 36483
<b>AD - ACCESSO AI DATI</b>	
<b>ADS - SPECIFICHE DI ACCESSO AI DATI</b>	
<b>ADSP - Profilo di accesso</b>	1
<b>ADSM - Motivazione</b>	scheda contenente dati liberamente accessibili
<b>CM - COMPILAZIONE</b>	
<b>CMP - COMPILAZIONE</b>	
<b>CMPD - Data</b>	1994
<b>CMPN - Nome</b>	Marrone M. R.
<b>FUR - Funzionario responsabile</b>	Tropea C.
<b>RVM - TRASCRIZIONE PER INFORMATIZZAZIONE</b>	
<b>RVMD - Data</b>	2005
<b>RVMN - Nome</b>	ARTPAST/ Ludovici E.
<b>AGG - AGGIORNAMENTO - REVISIONE</b>	
<b>AGGD - Data</b>	2005
<b>AGGN - Nome</b>	ARTPAST/ Ludovici E.
<b>AGGF - Funzionario responsabile</b>	NR (recupero pregresso)