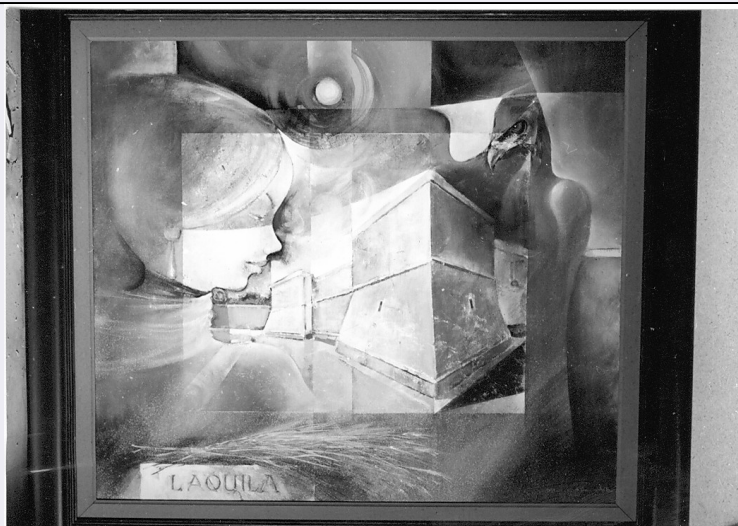


# SCHEDA



## CD - CODICI

TSK - Tipo scheda	OA
LIR - Livello ricerca	I
<b>NCT - CODICE UNIVOCO</b>	
NCTR - Codice regione	13
NCTN - Numero catalogo generale	00219738
ESC - Ente schedatore	S22
ECP - Ente competente	S107

## OG - OGGETTO

<b>OGT - OGGETTO</b>	
OGTD - Definizione	dipinto
<b>SGT - SOGGETTO</b>	
SGTI - Identificazione	NR (recupero pregresso)
SGTT - Titolo	Bellezza e forza

## LC - LOCALIZZAZIONE GEOGRAFICO-AMMINISTRATIVA

### PVC - LOCALIZZAZIONE GEOGRAFICO-AMMINISTRATIVA ATTUALE

PVCS - Stato	Italia
PVCR - Regione	Abruzzo
PVCP - Provincia	AQ
PVCC - Comune	L'Aquila

### LDC - COLLOCAZIONE SPECIFICA

LDCT - Tipologia	palazzo
LDCQ - Qualificazione	uffici amministrativi
LDCN - Denominazione	Corte dei Conti
LDCU - Denominazione spazio viabilistico	via S. Bernardino, 25
LDCM - Denominazione raccolta	Museo Nazionale d'Abruzzo
LDCS - Specifiche	deposito temporaneo

**UB - UBICAZIONE E DATI PATRIMONIALI****INV - INVENTARIO DI MUSEO O SOPRINTENDENZA**

INVN - Numero	1847
INVD - Data	NR (recupero pregresso)

**LA - ALTRE LOCALIZZAZIONI GEOGRAFICO-AMMINISTRATIVE**

TCL - Tipo di localizzazione luogo di deposito

**PRV - LOCALIZZAZIONE GEOGRAFICO-AMMINISTRATIVA**

PRVR - Regione	Abruzzo
PRVP - Provincia	AQ
PRVC - Comune	L'Aquila

**PRC - COLLOCAZIONE SPECIFICA**

PRCM - Denominazione raccolta	Museo Nazionale d'Abruzzo
-------------------------------	---------------------------

**DT - CRONOLOGIA****DTZ - CRONOLOGIA GENERICA**

DTZG - Secolo	sec. XX
---------------	---------

**DTS - CRONOLOGIA SPECIFICA**

DTSI - Da	1900
DTSF - A	1999

DTM - Motivazione cronologia analisi stilistica

**AU - DEFINIZIONE CULTURALE****AUT - AUTORE**

AUTR - Riferimento all'intervento	esecutore
AUTM - Motivazione dell'attribuzione	firma
AUTN - Nome scelto	Collecchia Marino
AUTA - Dati anagrafici	notizie sec. XX
AUTH - Sigla per citazione	00000990

**MT - DATI TECNICI**

MTC - Materia e tecnica tela/ pittura a olio

**MIS - MISURE**

MISA - Altezza	69
MISL - Larghezza	79

**CO - CONSERVAZIONE****STC - STATO DI CONSERVAZIONE**

STCC - Stato di conservazione	buono
-------------------------------	-------

**DA - DATI ANALITICI****DES - DESCRIZIONE**

DESO - Indicazioni sull'oggetto	DNR
DESI - Codifica Iconclass	NR (recupero pregresso)
DESS - Indicazioni sul	

<b>soggetto</b>	NR (recupero pregresso)
<b>TU - CONDIZIONE GIURIDICA E VINCOLI</b>	
<b>ACQ - ACQUISIZIONE</b>	
<b>ACQT - Tipo acquisizione</b>	deposito
<b>ACQN - Nome</b>	Corte dei Conti (AQ)
<b>ACQL - Luogo acquisizione</b>	AQ/ L'Aquila/ Museo Nazionale d'Abruzzo
<b>CDG - CONDIZIONE GIURIDICA</b>	
<b>CDGG - Indicazione generica</b>	proprietà Stato
<b>CDGS - Indicazione specifica</b>	SBAAAS AQ
<b>CDGI - Indirizzo</b>	67100 L'Aquila (AQ)
<b>DO - FONTI E DOCUMENTI DI RIFERIMENTO</b>	
<b>FTA - DOCUMENTAZIONE FOTOGRAFICA</b>	
<b>FTAX - Genere</b>	documentazione allegata
<b>FTAP - Tipo</b>	fotografia b/n
<b>FTAN - Codice identificativo</b>	SBAAAS AQ 273512
<b>AD - ACCESSO AI DATI</b>	
<b>ADS - SPECIFICHE DI ACCESSO AI DATI</b>	
<b>ADSP - Profilo di accesso</b>	1
<b>ADSM - Motivazione</b>	scheda contenente dati liberamente accessibili
<b>CM - COMPILAZIONE</b>	
<b>CMP - COMPILAZIONE</b>	
<b>CMPD - Data</b>	1996
<b>CMPN - Nome</b>	Attanasio C.
<b>FUR - Funzionario responsabile</b>	Tropea C.
<b>RVM - TRASCRIZIONE PER INFORMATIZZAZIONE</b>	
<b>RVMD - Data</b>	2005
<b>RVMN - Nome</b>	ARTPAST/ Ludovici E.
<b>AGG - AGGIORNAMENTO - REVISIONE</b>	
<b>AGGD - Data</b>	2005
<b>AGGN - Nome</b>	ARTPAST/ Ludovici E.
<b>AGGF - Funzionario responsabile</b>	NR (recupero pregresso)