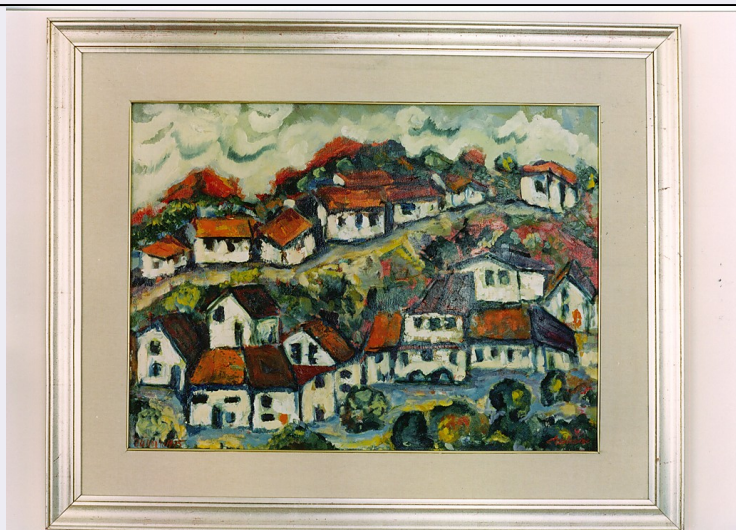


# SCHEDA



## CD - CODICI

TSK - Tipo scheda	OA
LIR - Livello ricerca	I
<b>NCT - CODICE UNIVOCO</b>	
NCTR - Codice regione	13
NCTN - Numero catalogo generale	00219860
ESC - Ente schedatore	S22
ECP - Ente competente	S107

## OG - OGGETTO

<b>OGT - OGGETTO</b>	
OGTD - Definizione	dipinto
<b>SGT - SOGGETTO</b>	
SGTI - Identificazione	NR (recupero pregresso)
SGTT - Titolo	Paesaggio abruzzese

## LC - LOCALIZZAZIONE GEOGRAFICO-AMMINISTRATIVA

### PVC - LOCALIZZAZIONE GEOGRAFICO-AMMINISTRATIVA ATTUALE

PVCS - Stato	Italia
PVCR - Regione	Abruzzo
PVCP - Provincia	AQ
PVCC - Comune	L'Aquila

### LDC - COLLOCAZIONE SPECIFICA

LDCT - Tipologia	fortezza
LDCN - Denominazione	Castello cinquecentesco
LDCU - Denominazione spazio viabilistico	via Colecchi, 1
LDCM - Denominazione raccolta	Museo Nazionale d'Abruzzo
LDCS - Specifiche	deposito

## LA - ALTRE LOCALIZZAZIONI GEOGRAFICO-AMMINISTRATIVE

<b>TCL - Tipo di localizzazione</b>	luogo di deposito
-------------------------------------	-------------------

#### **PRV - LOCALIZZAZIONE GEOGRAFICO-AMMINISTRATIVA**

<b>PRVR - Regione</b>	Abruzzo
-----------------------	---------

<b>PRVP - Provincia</b>	AQ
-------------------------	----

<b>PRVC - Comune</b>	L'Aquila
----------------------	----------

#### **PRC - COLLOCAZIONE SPECIFICA**

<b>PRCM - Denominazione raccolta</b>	Museo Nazionale d'Abruzzo
--------------------------------------	---------------------------

#### **DT - CRONOLOGIA**

##### **DTZ - CRONOLOGIA GENERICA**

<b>DTZG - Secolo</b>	sec. XX
----------------------	---------

##### **DTS - CRONOLOGIA SPECIFICA**

<b>DTSI - Da</b>	1975
------------------	------

<b>DTSF - A</b>	1975
-----------------	------

<b>DTM - Motivazione cronologia</b>	data
-------------------------------------	------

#### **AU - DEFINIZIONE CULTURALE**

##### **AUT - AUTORE**

<b>AUTR - Riferimento all'intervento</b>	esecutore
--	-----------

<b>AUTM - Motivazione dell'attribuzione</b>	firma
---	-------

<b>AUTN - Nome scelto</b>	Udroiu Constantin
---------------------------	-------------------

<b>AUTA - Dati anagrafici</b>	1930/
-------------------------------	-------

<b>AUTH - Sigla per citazione</b>	00000856
-----------------------------------	----------

#### **MT - DATI TECNICI**

<b>MTC - Materia e tecnica</b>	tela/ pittura a olio
--------------------------------	----------------------

##### **MIS - MISURE**

<b>MISA - Altezza</b>	57
-----------------------	----

<b>MISL - Larghezza</b>	77
-------------------------	----

#### **CO - CONSERVAZIONE**

##### **STC - STATO DI CONSERVAZIONE**

<b>STCC - Stato di conservazione</b>	buono
--------------------------------------	-------

#### **DA - DATI ANALITICI**

##### **DES - DESCRIZIONE**

<b>DESO - Indicazioni sull'oggetto</b>	DNR
--	-----

<b>DESI - Codifica Iconclass</b>	NR (recupero pregresso)
----------------------------------	-------------------------

<b>DESS - Indicazioni sul soggetto</b>	NR (recupero pregresso)
--	-------------------------

#### **TU - CONDIZIONE GIURIDICA E VINCOLI**

##### **ACQ - ACQUISIZIONE**

<b>ACQT - Tipo acquisizione</b>	deposito
---------------------------------	----------

<b>ACQN - Nome</b>	SBAAAS AQ
--------------------	-----------

<b>ACQL - Luogo acquisizione</b>	AQ/ L'Aquila/ Museo Nazionale d'Abruzzo
<b>CDG - CONDIZIONE GIURIDICA</b>	
<b>CDGG - Indicazione generica</b>	proprietà privata
<b>CDGS - Indicazione specifica</b>	Famiglia Ciarletta
<b>CDGI - Indirizzo</b>	67100 L'Aquila (AQ)
<b>DO - FONTI E DOCUMENTI DI RIFERIMENTO</b>	
<b>FTA - DOCUMENTAZIONE FOTOGRAFICA</b>	
<b>FTAX - Genere</b>	documentazione allegata
<b>FTAP - Tipo</b>	fotografia colore
<b>FTAN - Codice identificativo</b>	SBAAAS AQ 273610
<b>AD - ACCESSO AI DATI</b>	
<b>ADS - SPECIFICHE DI ACCESSO AI DATI</b>	
<b>ADSP - Profilo di accesso</b>	1
<b>ADSM - Motivazione</b>	scheda contenente dati liberamente accessibili
<b>CM - COMPILAZIONE</b>	
<b>CMP - COMPILAZIONE</b>	
<b>CMPD - Data</b>	2001
<b>CMPN - Nome</b>	Attanasio C.
<b>FUR - Funzionario responsabile</b>	Tropea C.
<b>RVM - TRASCRIZIONE PER INFORMATIZZAZIONE</b>	
<b>RVMD - Data</b>	2005
<b>RVMN - Nome</b>	ARTPAST/ Ludovici E.
<b>AGG - AGGIORNAMENTO - REVISIONE</b>	
<b>AGGD - Data</b>	2005
<b>AGGN - Nome</b>	ARTPAST/ Ludovici E.
<b>AGGF - Funzionario responsabile</b>	NR (recupero pregresso)