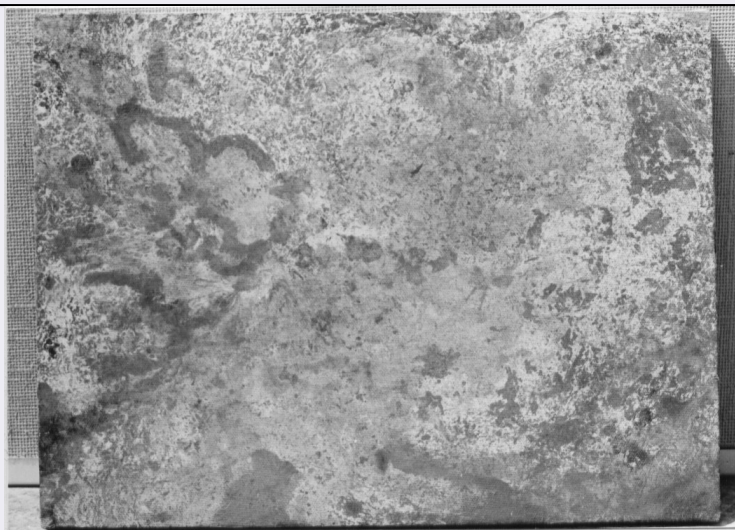


SCHEDA



CD - CODICI

TSK - Tipo scheda	OA
LIR - Livello ricerca	I
NCT - CODICE UNIVOCO	
NCTR - Codice regione	13
NCTN - Numero catalogo generale	00219958
ESC - Ente schedatore	S22
ECP - Ente competente	S107

RV - RELAZIONI

RVE - STRUTTURA COMPLESSA

RVEL - Livello	6
RVER - Codice bene radice	1300219958

OG - OGGETTO

OGT - OGGETTO

OGTD - Definizione	dipinto
--------------------	---------

LC - LOCALIZZAZIONE GEOGRAFICO-AMMINISTRATIVA

PVC - LOCALIZZAZIONE GEOGRAFICO-AMMINISTRATIVA ATTUALE

PVCS - Stato	Italia
PVCR - Regione	Abruzzo
PVCP - Provincia	AQ
PVCC - Comune	L'Aquila

LDC - COLLOCAZIONE SPECIFICA

LDCT - Tipologia	fortezza
LDCN - Denominazione	Castello cinquecentesco
LDCU - Denominazione spazio viabilistico	via Colecchi, 1
LDCM - Denominazione raccolta	Museo Nazionale d'Abruzzo
LDCS - Specifiche	deposito

LA - ALTRE LOCALIZZAZIONI GEOGRAFICO-AMMINISTRATIVE

TCL - Tipo di localizzazione	luogo di deposito
-------------------------------------	-------------------

PRV - LOCALIZZAZIONE GEOGRAFICO-AMMINISTRATIVA

PRVR - Regione	Abruzzo
-----------------------	---------

PRVP - Provincia	AQ
-------------------------	----

PRVC - Comune	L'Aquila
----------------------	----------

PRC - COLLOCAZIONE SPECIFICA

PRCM - Denominazione raccolta	Museo Nazionale d'Abruzzo
--------------------------------------	---------------------------

DT - CRONOLOGIA**DTZ - CRONOLOGIA GENERICA**

DTZG - Secolo	sec. XX
----------------------	---------

DTS - CRONOLOGIA SPECIFICA

DTSI - Da	1971
------------------	------

DTSF - A	1971
-----------------	------

DTM - Motivazione cronologia	data
-------------------------------------	------

AU - DEFINIZIONE CULTURALE**AUT - AUTORE**

AUTR - Riferimento all'intervento	esecutore
------------------------------------------	-----------

AUTM - Motivazione dell'attribuzione	firma
---------------------------------------------	-------

AUTN - Nome scelto	Udroiu Constantin
---------------------------	-------------------

AUTA - Dati anagrafici	1930/
-------------------------------	-------

AUTH - Sigla per citazione	00000856
-----------------------------------	----------

MT - DATI TECNICI

MTC - Materia e tecnica	tela/ pittura a olio
--------------------------------	----------------------

MIS - MISURE

MISA - Altezza	50
-----------------------	----

MISL - Larghezza	40
-------------------------	----

CO - CONSERVAZIONE**STC - STATO DI CONSERVAZIONE**

STCC - Stato di conservazione	buono
--------------------------------------	-------

DA - DATI ANALITICI**DES - DESCRIZIONE**

DESO - Indicazioni sull'oggetto	DNR
----------------------------------------	-----

DESI - Codifica Iconclass	NR (recupero pregresso)
----------------------------------	-------------------------

DESS - Indicazioni sul soggetto	NR (recupero pregresso)
----------------------------------------	-------------------------

TU - CONDIZIONE GIURIDICA E VINCOLI**ACQ - ACQUISIZIONE**

ACQT - Tipo acquisizione	deposito
---------------------------------	----------

ACQN - Nome	SBAAAS AQ
ACQL - Luogo acquisizione	AQ/ L'Aquila/ Museo Nazionale d'Abruzzo
CDG - CONDIZIONE GIURIDICA	
CDGG - Indicazione generica	proprietà Stato
CDGS - Indicazione specifica	SBAAAS AQ
CDGI - Indirizzo	67100 L'Aquila (AQ)
DO - FONTI E DOCUMENTI DI RIFERIMENTO	
FTA - DOCUMENTAZIONE FOTOGRAFICA	
FTAX - Genere	documentazione allegata
FTAP - Tipo	fotografia b/n
FTAN - Codice identificativo	SBAAAS AQ 39688
AD - ACCESSO AI DATI	
ADS - SPECIFICHE DI ACCESSO AI DATI	
ADSP - Profilo di accesso	1
ADSM - Motivazione	scheda contenente dati liberamente accessibili
CM - COMPILAZIONE	
CMP - COMPILAZIONE	
CMPD - Data	1996
CMPN - Nome	Attanasio C.
FUR - Funzionario responsabile	Tropea C.
RVM - TRASCRIZIONE PER INFORMATIZZAZIONE	
RVMD - Data	2005
RVMN - Nome	ARTPAST/ Ludovici E.
AGG - AGGIORNAMENTO - REVISIONE	
AGGD - Data	2005
AGGN - Nome	ARTPAST/ Ludovici E.
AGGF - Funzionario responsabile	NR (recupero pregresso)