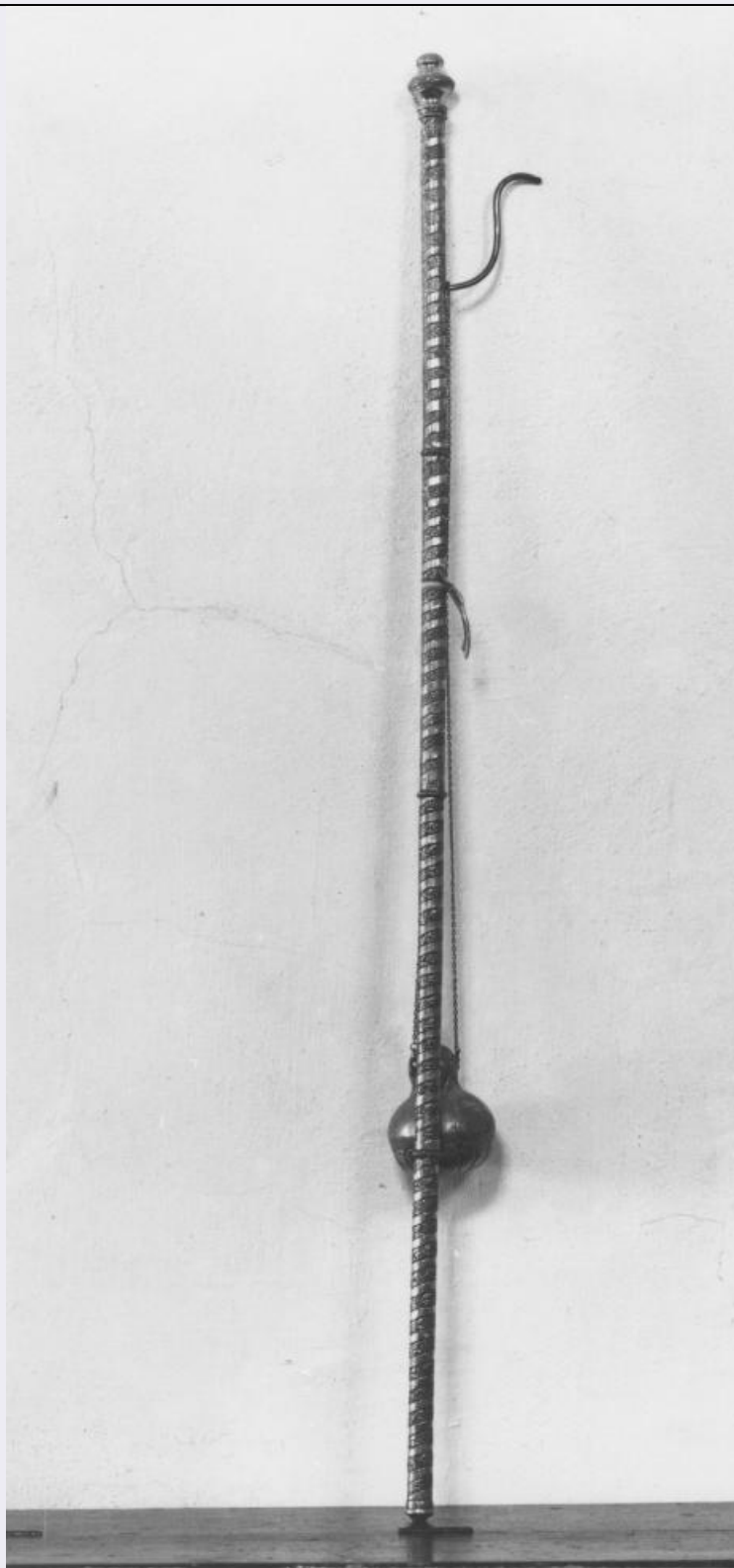


SCHEDA



CD - CODICI

TSK - Tipo scheda OA

LIR - Livello ricerca I

NCT - CODICE UNIVOCO

NCTR - Codice regione 17

NCTN - Numero catalogo generale 00132661

ESC - Ente schedatore S24

ECP - Ente competente	S24
RV - RELAZIONI	
OG - OGGETTO	
OGT - OGGETTO	
OGTD - Definizione	attributo iconografico di immagine sacra
LC - LOCALIZZAZIONE GEOGRAFICO-AMMINISTRATIVA	
PVC - LOCALIZZAZIONE GEOGRAFICO-AMMINISTRATIVA ATTUALE	
PVCS - Stato	Italia
PVCR - Regione	Basilicata
PVCP - Provincia	PZ
PVCC - Comune	Roccanova
LDC - COLLOCAZIONE SPECIFICA	
DT - CRONOLOGIA	
DTZ - CRONOLOGIA GENERICA	
DTZG - Secolo	secc. XVIII/ XIX
DTZS - Frazione di secolo	fine/inizio
DTS - CRONOLOGIA SPECIFICA	
DTSI - Da	1790
DTSF - A	1810
DTM - Motivazione cronologia	analisi stilistica
ADT - Altre datazioni	1910
AU - DEFINIZIONE CULTURALE	
ATB - AMBITO CULTURALE	
ATBD - Denominazione	bottega napoletana
ATBM - Motivazione dell'attribuzione	analisi stilistica
MT - DATI TECNICI	
MTC - Materia e tecnica	argento/ fusione/ sbalzo/ cesellatura
MIS - MISURE	
MISU - Unità	cm.
MISA - Altezza	124
MISD - Diametro	4
CO - CONSERVAZIONE	
STC - STATO DI CONSERVAZIONE	
STCC - Stato di conservazione	discreto
DA - DATI ANALITICI	
DES - DESCRIZIONE	
DESO - Indicazioni sull'oggetto	il bastone è decorato con elementi vegetali e floreali
DESI - Codifica Iconclass	NR (recupero pregresso)
DESS - Indicazioni sul soggetto	NR (recupero pregresso)

NSC - Notizie storico-critiche

sul bastone è incisa la data 1910 che potrebbe riferirsi ad un restauro successivo

TU - CONDIZIONE GIURIDICA E VINCOLI

CDG - CONDIZIONE GIURIDICA

CDGG - Indicazione generica

proprietà Ente religioso cattolico

DO - FONTI E DOCUMENTI DI RIFERIMENTO

FTA - DOCUMENTAZIONE FOTOGRAFICA

FTAX - Genere

documentazione allegata

FTAP - Tipo

fotografia b/n

FTAN - Codice identificativo

SBAS MT E39065

FTA - DOCUMENTAZIONE FOTOGRAFICA

FTAX - Genere

documentazione allegata

FTAP - Tipo

fotografia b/n

AD - ACCESSO AI DATI

ADS - SPECIFICHE DI ACCESSO AI DATI

ADSP - Profilo di accesso

3

ADSM - Motivazione

scheda di bene non adeguatamente sorvegliabile

CM - COMPILAZIONE

CMP - COMPILAZIONE

CMPD - Data

1994

CMPN - Nome

Paciello P.

FUR - Funzionario responsabile

Abita S.

RVM - TRASCRIZIONE PER INFORMATIZZAZIONE

RVMD - Data

2005

RVMN - Nome

ARTPAST/ Viziello C.

AGG - AGGIORNAMENTO - REVISIONE

AGGD - Data

2005

AGGN - Nome

ARTPAST/ Viziello C.

AGGF - Funzionario responsabile

NR (recupero pregresso)