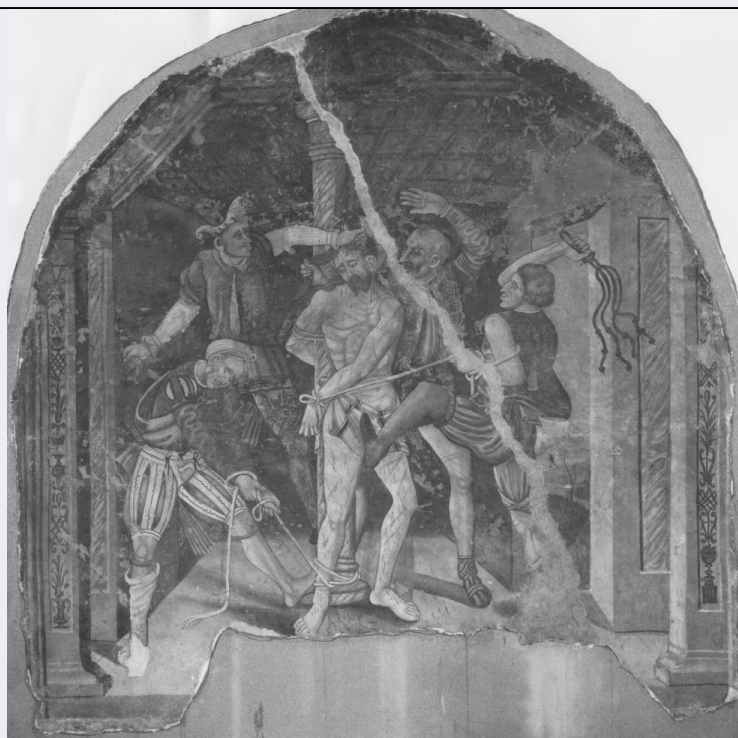


SCHEDA



CD - CODICI

TSK - Tipo scheda	OA
LIR - Livello ricerca	I
NCT - CODICE UNIVOCO	
NCTR - Codice regione	17
NCTN - Numero catalogo generale	00132906
ESC - Ente schedatore	S24
ECP - Ente competente	S24

OG - OGGETTO

OGT - OGGETTO

OGTD - Definizione	dipinto
OGTV - Identificazione	ciclo

SGT - SOGGETTO

SGTI - Identificazione	flagellazione di Cristo
------------------------	-------------------------

LC - LOCALIZZAZIONE GEOGRAFICO-AMMINISTRATIVA

PVC - LOCALIZZAZIONE GEOGRAFICO-AMMINISTRATIVA ATTUALE

PVCS - Stato	Italia
PVCR - Regione	Basilicata
PVCP - Provincia	PZ
PVCC - Comune	Sant'Arcangelo
PVCL - Località	Orsoleo
PVL - Altra località	San Brancato (frazione)

LDC - COLLOCAZIONE SPECIFICA

LDCT - Tipologia	chiesa
------------------	--------

LDCN - Denominazione	Santuario di S. Maria d'Orsoleo
LDCC - Complesso monumentale di appartenenza	Convento di Santa Maria d'Orsoleo
LDCU - Denominazione spazio viabilistico	Località Orsoleo
LDCS - Specifiche	interno
DT - CRONOLOGIA	
DTZ - CRONOLOGIA GENERICA	
DTZG - Secolo	sec. XVI
DTS - CRONOLOGIA SPECIFICA	
DTSI - Da	1545
DTSF - A	1545
DTM - Motivazione cronologia	data
AU - DEFINIZIONE CULTURALE	
AUT - AUTORE	
AUTS - Riferimento all'autore	attribuito
AUTR - Riferimento all'intervento	esecutore
AUTM - Motivazione dell'attribuzione	firma
AUTN - Nome scelto	Todisco Giovanni
AUTA - Dati anagrafici	notizie 1545-1566
AUTH - Sigla per citazione	00000807
MT - DATI TECNICI	
MTC - Materia e tecnica	intonaco/ pittura a fresco
MIS - MISURE	
MISU - Unità	cm.
MISA - Altezza	240
MISL - Larghezza	210
CO - CONSERVAZIONE	
STC - STATO DI CONSERVAZIONE	
STCC - Stato di conservazione	mediocre
STCS - Indicazioni specifiche	lacune diffuse, una profonda frattura diagonale attraversa tutto ildipinto
DA - DATI ANALITICI	
DES - DESCRIZIONE	
DESO - Indicazioni sull'oggetto	dipinto raffigurante, entro finte architetture, Cristo flagellato
DESI - Codifica Iconclass	NR (recupero pregresso)
DESS - Indicazioni sul soggetto	NR (recupero pregresso)
TU - CONDIZIONE GIURIDICA E VINCOLI	

CDG - CONDIZIONE GIURIDICA	
CDGG - Indicazione generica	proprietà Ente pubblico territoriale
CDGS - Indicazione specifica	Regione Basilicata
CDGI - Indirizzo	Via Anzio - Potenza (PZ)
DO - FONTI E DOCUMENTI DI RIFERIMENTO	
FTA - DOCUMENTAZIONE FOTOGRAFICA	
FTAX - Genere	documentazione allegata
FTAP - Tipo	fotografia b/n
FTAN - Codice identificativo	SBAS MT B3877
AD - ACCESSO AI DATI	
ADS - SPECIFICHE DI ACCESSO AI DATI	
ADSP - Profilo di accesso	1
ADSM - Motivazione	scheda contenente dati liberamente accessibili
CM - COMPILAZIONE	
CMP - COMPILAZIONE	
CMPD - Data	1995
CMPN - Nome	Mercante R.
FUR - Funzionario responsabile	Savona V.
RVM - TRASCRIZIONE PER INFORMATIZZAZIONE	
RVMD - Data	2005
RVMN - Nome	ARTPAST/ Viziello C.
AGG - AGGIORNAMENTO - REVISIONE	
AGGD - Data	2005
AGGN - Nome	ARTPAST/ Viziello C.
AGGF - Funzionario responsabile	NR (recupero pregresso)
AN - ANNOTAZIONI	
OSS - Osservazioni	Nel 1995, il dipinto risulta staccato e in deposito presso il Comune di Sant'Arcangelo.