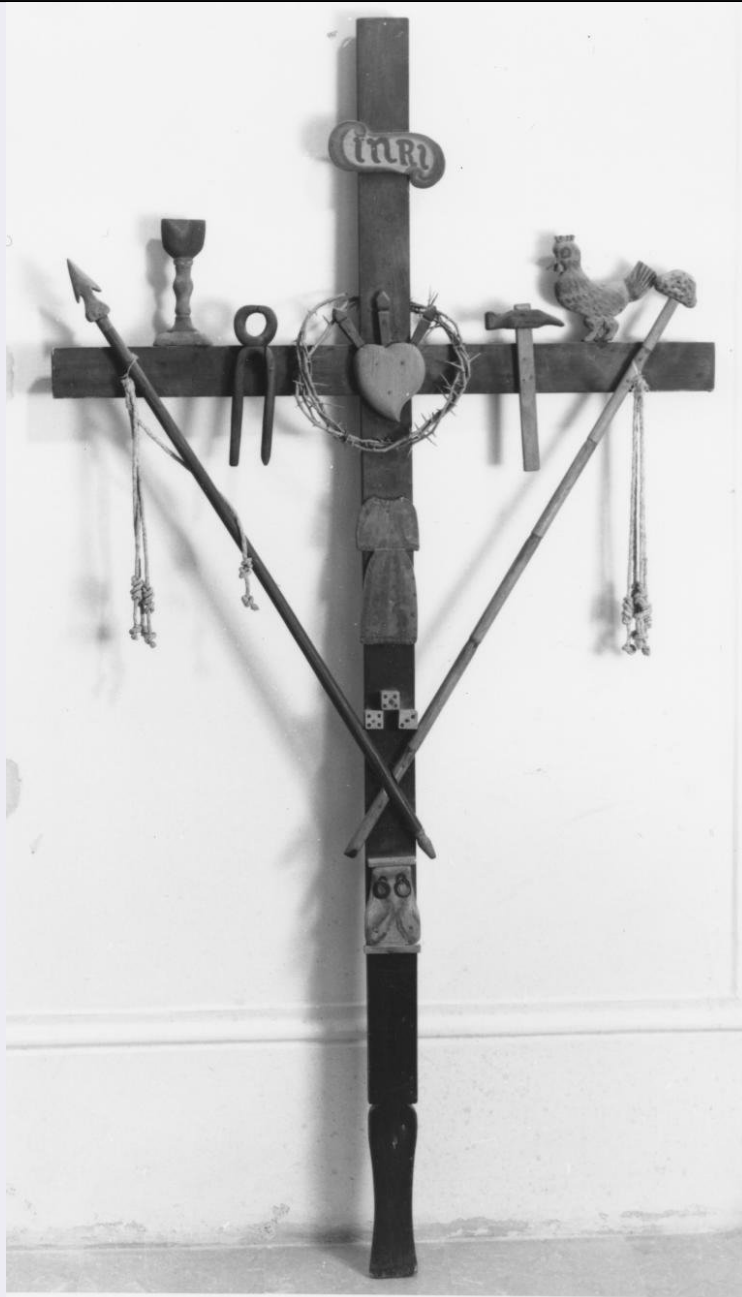


# SCHEDA



## CD - CODICI

TSK - Tipo scheda OA

LIR - Livello ricerca C

### NCT - CODICE UNIVOCO

NCTR - Codice regione 17

NCTN - Numero catalogo generale 00131822

ESC - Ente schedatore S24

ECP - Ente competente S24

## OG - OGGETTO

### OGT - OGGETTO

OGTD - Definizione scultura

### SGT - SOGGETTO

SGTI - Identificazione Croce con i simboli della Passione

**LC - LOCALIZZAZIONE GEOGRAFICO-AMMINISTRATIVA****PVC - LOCALIZZAZIONE GEOGRAFICO-AMMINISTRATIVA ATTUALE**

|                         |            |
|-------------------------|------------|
| <b>PVCS - Stato</b>     | Italia     |
| <b>PVCR - Regione</b>   | Basilicata |
| <b>PVCP - Provincia</b> | MT         |
| <b>PVCC - Comune</b>    | Miglionico |

**LDC - COLLOCAZIONE SPECIFICA****LA - ALTRE LOCALIZZAZIONI GEOGRAFICO-AMMINISTRATIVE**

|                                     |                      |
|-------------------------------------|----------------------|
| <b>TCL - Tipo di localizzazione</b> | luogo di provenienza |
|-------------------------------------|----------------------|

**PRV - LOCALIZZAZIONE GEOGRAFICO-AMMINISTRATIVA**

|                         |            |
|-------------------------|------------|
| <b>PRVR - Regione</b>   | Basilicata |
| <b>PRVP - Provincia</b> | MT         |
| <b>PRVC - Comune</b>    | Miglionico |

**PRC - COLLOCAZIONE SPECIFICA****DT - CRONOLOGIA****DTZ - CRONOLOGIA GENERICA**

|                      |            |
|----------------------|------------|
| <b>DTZG - Secolo</b> | sec. XVIII |
|----------------------|------------|

**DTS - CRONOLOGIA SPECIFICA**

|                        |      |
|------------------------|------|
| <b>DTSI - Da</b>       | 1700 |
| <b>DTSV - Validità</b> | ca.  |
| <b>DTSF - A</b>        | 1799 |
| <b>DTSL - Validità</b> | ca.  |

|                                     |                    |
|-------------------------------------|--------------------|
| <b>DTM - Motivazione cronologia</b> | analisi stilistica |
|-------------------------------------|--------------------|

**AU - DEFINIZIONE CULTURALE****ATB - AMBITO CULTURALE**

|   |                            |
|---|----------------------------|
| <b>ATBD - Denominazione</b>                 | bottega Italia meridionale |
| <b>ATBM - Motivazione dell'attribuzione</b> | analisi stilistica         |

**MT - DATI TECNICI**

|                                |       |
|--------------------------------|-------|
| <b>MTC - Materia e tecnica</b> | legno |
|--------------------------------|-------|

**MIS - MISURE**

|                         |     |
|-------------------------|-----|
| <b>MISU - Unità</b>     | cm. |
| <b>MISA - Altezza</b>   | 200 |
| <b>MISL - Larghezza</b> | 100 |

**CO - CONSERVAZIONE****STC - STATO DI CONSERVAZIONE**

|                                      |          |
|--------------------------------------|----------|
| <b>STCC - Stato di conservazione</b> | mediocre |
|--------------------------------------|----------|

**DA - DATI ANALITICI****DES - DESCRIZIONE**

la grande croce astile porta, sul braccio orizzontale, i simboli

|   |  |
|---|--|
| <b>DESO - Indicazioni sull'oggetto</b>          | dellaPassione : la frusta, la lancia, il calice, le tenaglie, il martello, laspugna, il cuore al centro, trafitto da tre chiodi, la corona di spine e il gallo. In basso sono invece collocati la veste e tre dadi   |
| <b>DESI - Codifica Iconclass</b>                | NR (recupero pregresso)  |
| <b>DESS - Indicazioni sul soggetto</b>          | NR (recupero pregresso)  |
| <b>ISR - ISCRIZIONI</b>                         |  |
| <b>ISRC - Classe di appartenenza</b>            | sacra  |
| <b>ISRS - Tecnica di scrittura</b>              | a incisione  |
| <b>ISRT - Tipo di caratteri</b>                 | lettere capitali   |
| <b>ISRP - Posizione</b>                         | sul cartiglio  |
| <b>ISRI - Trascrizione</b>                      | INRI   |
| <b>NSC - Notizie storico-critiche</b>           | la grande scultura, non dissimile da numerosi altri pezzi diffusi nel territorio lucano, realizza il modello frequente, e molto sentito nella religiosità popolare, che esprime la Passione simbolicamente attraverso tutti gli oggetti ad essa correlati. Nel presente manufatto essi sono conservati integralmente |
| <b>TU - CONDIZIONE GIURIDICA E VINCOLI</b>      |  |
| <b>CDG - CONDIZIONE GIURIDICA</b>               |  |
| <b>CDGG - Indicazione generica</b>              | proprietà Ente religioso cattolico   |
| <b>DO - FONTI E DOCUMENTI DI RIFERIMENTO</b>    |  |
| <b>FTA - DOCUMENTAZIONE FOTOGRAFICA</b>         |  |
| <b>FTAX - Genere</b>                            | documentazione allegata  |
| <b>FTAP - Tipo</b>                              | fotografia b/n   |
| <b>FTAN - Codice identificativo</b>             | SBAS MT E70596   |
| <b>AD - ACCESSO AI DATI</b>                     |  |
| <b>ADS - SPECIFICHE DI ACCESSO AI DATI</b>      |  |
| <b>ADSP - Profilo di accesso</b>                | 3  |
| <b>ADSM - Motivazione</b>                       | scheda di bene non adeguatamente sorvegliabile   |
| <b>CM - COMPILAZIONE</b>                        |  |
| <b>CMP - COMPILAZIONE</b>                       |  |
| <b>CMPD - Data</b>                              | 1979   |
| <b>CMPN - Nome</b>                              | Pugliese V.  |
| <b>FUR - Funzionario responsabile</b>           | Grelle A.  |
| <b>RVM - TRASCRIZIONE PER INFORMATIZZAZIONE</b> |  |
| <b>RVMD - Data</b>                              | 2005   |
| <b>RVMN - Nome</b>                              | ARTPAST/ De Stefano E.   |
| <b>AGG - AGGIORNAMENTO - REVISIONE</b>          |  |
| <b>AGGD - Data</b>                              | 2005   |
| <b>AGGN - Nome</b>                              | ARTPAST/ De Stefano E.   |
| <b>AGGF - Funzionario responsabile</b>          | NR (recupero pregresso)  |

