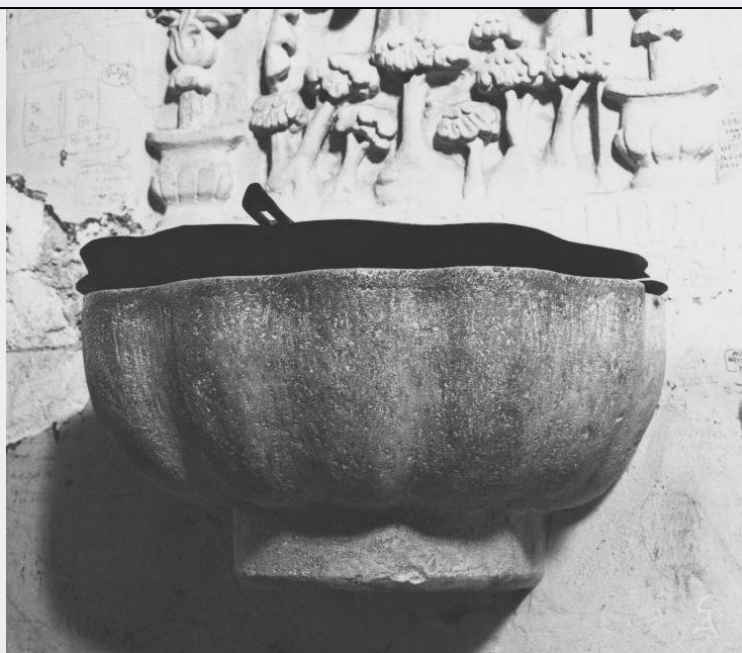


SCHEDA



CD - CODICI

TSK - Tipo scheda OA

LIR - Livello ricerca C

NCT - CODICE UNIVOCO

NCTR - Codice regione 17

NCTN - Numero catalogo generale 00130787

ESC - Ente schedatore S24

ECP - Ente competente S24

OG - OGGETTO

OGT - OGGETTO

OGTD - Definizione acquasantiera

OGTT - Tipologia a conchiglia

LC - LOCALIZZAZIONE GEOGRAFICO-AMMINISTRATIVA

PVC - LOCALIZZAZIONE GEOGRAFICO-AMMINISTRATIVA ATTUALE

PVCS - Stato Italia

PVCR - Regione Basilicata

PVCP - Provincia MT

PVCC - Comune Matera

LDC - COLLOCAZIONE SPECIFICA

DT - CRONOLOGIA

DTZ - CRONOLOGIA GENERICA

DTZG - Secolo sec. XVI

DTS - CRONOLOGIA SPECIFICA

DTSI - Da 1500

DTSF - A 1599

DTM - Motivazione cronologia	analisi stilistica
AU - DEFINIZIONE CULTURALE	
ATB - AMBITO CULTURALE	
ATBD - Denominazione	bottega Italia meridionale
ATBM - Motivazione dell'attribuzione	analisi stilistica
MT - DATI TECNICI	
MTC - Materia e tecnica	pietra/ scultura
MIS - MISURE	
MISU - Unità	cm.
MISA - Altezza	35
MISL - Larghezza	61
CO - CONSERVAZIONE	
STC - STATO DI CONSERVAZIONE	
STCC - Stato di conservazione	discreto
DA - DATI ANALITICI	
DES - DESCRIZIONE	
DESO - Indicazioni sull'oggetto	L'acquasantiera, posta sul pilastro a destra dell'ingresso principale, ha una struttura molto semplice. E' costituita da una vasca rotonda poggiata alla parete ed è sagomata esternamente a forma di conchiglia poggiante su un cilindro.
DESI - Codifica Iconclass	NR (recupero pregresso)
DESS - Indicazioni sul soggetto	NR (recupero pregresso)
NSC - Notizie storico-critiche	L'acquasantiera, molto semplice, fa parte dell'arredo della chiesa. E' difficile stabilirne la datazione: stilisticamente ci riporterebbe al secolo sedicesimo; tuttavia, è da sottolineare la differenza formale con l'altra acquasantiera posta sul pilastro a sinistra
TU - CONDIZIONE GIURIDICA E VINCOLI	
CDG - CONDIZIONE GIURIDICA	
CDGG - Indicazione generica	proprietà Ente religioso cattolico
DO - FONTI E DOCUMENTI DI RIFERIMENTO	
FTA - DOCUMENTAZIONE FOTOGRAFICA	
FTAX - Genere	documentazione allegata
FTAP - Tipo	fotografia b/n
FTAN - Codice identificativo	SBAS MT E18527
AD - ACCESSO AI DATI	
ADS - SPECIFICHE DI ACCESSO AI DATI	
ADSP - Profilo di accesso	3
ADSM - Motivazione	scheda di bene non adeguatamente sorvegliabile
CM - COMPILAZIONE	
CMP - COMPILAZIONE	
CMPD - Data	1990

CMPN - Nome	Russo A. M.
FUR - Funzionario responsabile	Basile A.
RVM - TRASCRIZIONE PER INFORMATIZZAZIONE	
RVMD - Data	2005
RVMN - Nome	ARTPAST
AGG - AGGIORNAMENTO - REVISIONE	
AGGD - Data	2005
AGGN - Nome	ARTPAST
AGGF - Funzionario responsabile	NR (recupero pregresso)