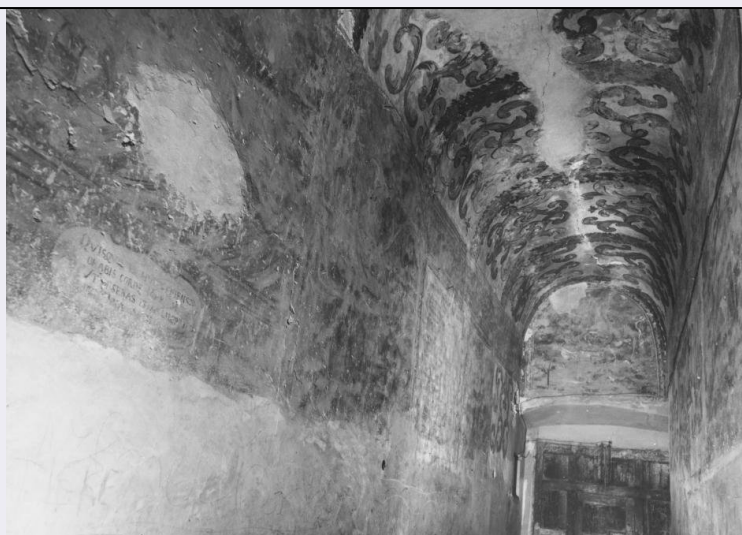


SCHEDA



CD - CODICI

TSK - Tipo scheda	OA
LIR - Livello ricerca	C
NCT - CODICE UNIVOCO	
NCTR - Codice regione	17
NCTN - Numero catalogo generale	00033645
ESC - Ente schedatore	S24
ECP - Ente competente	S24

RV - RELAZIONI

ROZ - Altre relazioni	1700033636
-----------------------	------------

OG - OGGETTO

OGT - OGGETTO

OGTD - Definizione	dipinto
OGTV - Identificazione	elemento d'insieme

SGT - SOGGETTO

SGTI - Identificazione	motivi decorativi floreali e vegetali
------------------------	---------------------------------------

LC - LOCALIZZAZIONE GEOGRAFICO-AMMINISTRATIVA

PVC - LOCALIZZAZIONE GEOGRAFICO-AMMINISTRATIVA ATTUALE

PVCS - Stato	Italia
PVCR - Regione	Basilicata
PVCP - Provincia	PZ
PVCC - Comune	San Martino d'Agri

LDC - COLLOCAZIONE SPECIFICA

LDCT - Tipologia	convento
LDCN - Denominazione	Convento di S. Francesco d'Assisi o di S. Antonio
LDCU - Denominazione spazio viabilistico	Largo Umberto I
LDCS - Specifiche	chiosstro, primo tratto braccio meridionale

UB - UBICAZIONE E DATI PATRIMONIALI

UBO - Ubicazione originaria	OR
------------------------------------	----

DT - CRONOLOGIA

DTZ - CRONOLOGIA GENERICA

DTZG - Secolo	sec. XVIII
----------------------	------------

DTS - CRONOLOGIA SPECIFICA

DTSI - Da	1743
------------------	------

DTSF - A	1743
-----------------	------

DTM - Motivazione cronologia	data
-------------------------------------	------

AU - DEFINIZIONE CULTURALE

AUT - AUTORE

AUTR - Riferimento all'intervento	pittore
--	---------

AUTM - Motivazione dell'attribuzione	firma
---	-------

AUTN - Nome scelto	Pietro di Gianpietro di Brienza
---------------------------	---------------------------------

AUTA - Dati anagrafici	notizie metà sec. XVIII
-------------------------------	-------------------------

AUTH - Sigla per citazione	00000224
-----------------------------------	----------

MT - DATI TECNICI

MTC - Materia e tecnica	intonaco/ pittura a fresco
--------------------------------	----------------------------

MIS - MISURE

MISU - Unità	cm.
---------------------	-----

MISA - Altezza	585
-----------------------	-----

MISL - Larghezza	180
-------------------------	-----

CO - CONSERVAZIONE

STC - STATO DI CONSERVAZIONE

STCC - Stato di conservazione	discreto
--------------------------------------	----------

RS - RESTAURI

RST - RESTAURI

RSTD - Data	1981
--------------------	------

RSTE - Ente responsabile	SBAS MT
---------------------------------	---------

RSTN - Nome operatore	Bellantuono R.
------------------------------	----------------

RST - RESTAURI

RSTD - Data	1995
--------------------	------

RSTE - Ente responsabile	SBAS MT
---------------------------------	---------

RSTN - Nome operatore	Lorenzoni M.
------------------------------	--------------

RST - RESTAURI

RSTD - Data	2001
--------------------	------

RSTE - Ente responsabile	SBAS MT
---------------------------------	---------

RSTN - Nome operatore	Regoli G.
------------------------------	-----------

DA - DATI ANALITICI

DES - DESCRIZIONE

DESO - Indicazioni	Il fondo bianco della volta a botte è scompartito longitudinalmente da
---------------------------	--

sull'oggetto	unpesante festone di foglie, fiori e frutta; in ciascuna semibotte così ottenuta, intreccio di volute giallo-verde-rosso.
DESI - Codifica Iconclass	NR (recupero pregresso)
DESS - Indicazioni sul soggetto	NR (recupero pregresso)
NSC - Notizie storico-critiche	La volta a botte del primo tratto del braccio meridionale (sino all'arcocrociera in corrispondenza dell'incrocio col braccio occidentale) presenta un partito decorativo reso piacevole dall'uso di colori vivaci: verde, rosa, azzurro pervinca, giallo nelle ghirlande; giallo, verde, rosso nelle volute. Si tratta dell'unica volta a botte del chiostro privadi medaglioni con mezze figure di Santi.

TU - CONDIZIONE GIURIDICA E VINCOLI

CDG - CONDIZIONE GIURIDICA

CDGG - Indicazione generica	proprietà Ente pubblico territoriale
CDGS - Indicazione specifica	Comune di San Martino d'Agri
CDGI - Indirizzo	Via Mercato, 38 - San Martino d'Agri (PZ)

DO - FONTI E DOCUMENTI DI RIFERIMENTO

FTA - DOCUMENTAZIONE FOTOGRAFICA

FTAX - Genere	documentazione allegata
FTAP - Tipo	fotografia b/n
FTAN - Codice identificativo	SBAS MT E34094
FTAT - Note	durante il restauro

FTA - DOCUMENTAZIONE FOTOGRAFICA

FTAX - Genere	documentazione esistente
FTAP - Tipo	fotografia b/n
FTAN - Codice identificativo	SBAS MT E34093
FTAT - Note	durante il restauro

FTA - DOCUMENTAZIONE FOTOGRAFICA

FTAX - Genere	documentazione esistente
FTAP - Tipo	fotografia b/n
FTAN - Codice identificativo	SBAS MT E38862

FTA - DOCUMENTAZIONE FOTOGRAFICA

FTAX - Genere	documentazione esistente
FTAP - Tipo	fotografia b/n
FTAN - Codice identificativo	SBAS MT E38876

FTA - DOCUMENTAZIONE FOTOGRAFICA

FTAX - Genere	documentazione esistente
FTAP - Tipo	fotografia b/n
FTAN - Codice identificativo	SBAS MT E33501

AD - ACCESSO AI DATI

ADS - SPECIFICHE DI ACCESSO AI DATI

ADSP - Profilo di accesso	1
ADSM - Motivazione	scheda contenente dati liberamente accessibili

CM - COMPILAZIONE**CMP - COMPILAZIONE**

CMPD - Data	1983
CMPN - Nome	Gelao C.
FUR - Funzionario responsabile	Convenuto A.

RVM - TRASCRIZIONE PER INFORMATIZZAZIONE

RVMD - Data	2006
RVMN - Nome	ARTPAST

AGG - AGGIORNAMENTO - REVISIONE

AGGD - Data	2006
AGGN - Nome	ARTPAST
AGGF - Funzionario responsabile	NR (recupero pregresso)

AN - ANNOTAZIONI**OSS - Osservazioni**

Sulla scheda cartacea, nel campo revisioni si rimanda alla scheda NCTN00033636. Per quanto riguarda i restauri, quello del 1981 ad opera di Bellantuono R. era ancora in corso d'opera al momento della schedatura, per cui la relativa documentazione fotografica riguarda solo il prima e/o il durante il restauro. L'intervento è consistito in: rimozione di sali, carbonati e polvere dalla superficie dipinta e velinatura; consolidamento degli intonaci mediante iniezioni di collante a freddo. Per i restauri successivi, si rimanda alle perizie n° 101 del 13/12/1995, restauratore Lorenzoni M., e n° 16 del 12/02/01, restauratore Regoli G..