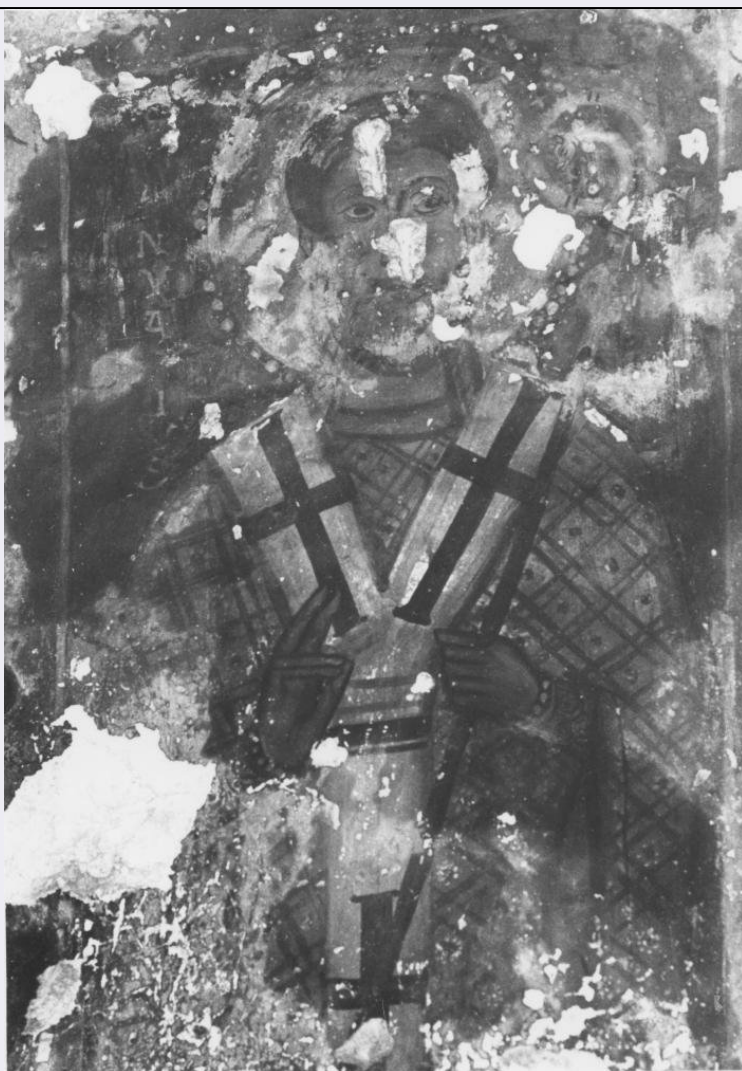


SCHEDA



CD - CODICI

TSK - Tipo scheda OA

LIR - Livello ricerca C

NCT - CODICE UNIVOCO

NCTR - Codice regione 17

NCTN - Numero catalogo generale 00034990

ESC - Ente schedatore S24

ECP - Ente competente S24

OG - OGGETTO

OGT - OGGETTO

OGTD - Definizione dipinto

OGTV - Identificazione complesso decorativo

SGT - SOGGETTO

SGTI - Identificazione San Gennaro

LC - LOCALIZZAZIONE GEOGRAFICO-AMMINISTRATIVA

PVC - LOCALIZZAZIONE GEOGRAFICO-AMMINISTRATIVA ATTUALE

PVCS - Stato Italia

PVCR - Regione	Basilicata
PVCP - Provincia	MT
PVCC - Comune	Matera
LDC - COLLOCAZIONE SPECIFICA	
UB - UBICAZIONE E DATI PATRIMONIALI	
UBO - Ubicazione originaria	OR
DT - CRONOLOGIA	
DTZ - CRONOLOGIA GENERICA	
DTZG - Secolo	secc. XI/ XII
DTZS - Frazione di secolo	fine/inizio
DTS - CRONOLOGIA SPECIFICA	
DTSI - Da	1090
DTSV - Validità	ca.
DTSF - A	1110
DTSL - Validità	ca.
DTM - Motivazione cronologia	analisi stilistica
AU - DEFINIZIONE CULTURALE	
ATB - AMBITO CULTURALE	
ATBD - Denominazione	ambito Italia meridionale
ATBM - Motivazione dell'attribuzione	analisi stilistica
MT - DATI TECNICI	
MTC - Materia e tecnica	intonaco/ pittura a fresco
MIS - MISURE	
MISR - Mancanza	MNR
CO - CONSERVAZIONE	
STC - STATO DI CONSERVAZIONE	
STCC - Stato di conservazione	discreto
STCS - Indicazioni specifiche	soprattutto nella parte superiore
DA - DATI ANALITICI	
DES - DESCRIZIONE	
DESO - Indicazioni sull'oggetto	Il santo è raffigurato olosomo, stante e in posizione frontale, rivestitodegli abiti episcopali latini 8ad eccezione del copricapo, pur conosciutonell'XI secolo), costituiti da una tunica marrone con maniche perlineate,da una casula rosso-viola decorata da un reticolo puntinato e dal pallioe grandi croci nere. Il viso è incorniciato da una corta capigliatura edalla barba tondeggianti. Con la destra benedice alla latina, mentre lasinistra regge il bacolo episcopale desinente in una protome zoomorfa.
DESI - Codifica Iconclass	NR (recupero pregresso)
DESS - Indicazioni sul soggetto	NR (recupero pregresso)
ISR - ISCRIZIONI	

ISRC - Classe di appartenenza	documentaria
ISRL - Lingua	latino
ISRS - Tecnica di scrittura	a pennello
ISRT - Tipo di caratteri	lettere capitali
ISRP - Posizione	in alto a sinistra
ISRI - Trascrizione	S(ANCTUS) (I)ANNYA(R)IUS
NSC - Notizie storico-critiche	L'affresco del Santo vescovo puteolano, è l'unica testimonianza del cultodel patrono di napoli nel repertorio della decorazione parietale dellechiese rupestri materane, oltre che una delle sue più anticherappresentazioni, insieme a quella della cripta di S. Biagio aCastellamare di Stabia. Tale presenza non è dunque casuale, ma dovràconnettersi, giusta anche la testimonianza del committente, a mala penavisitabile a sinistra del Cristo Pantocratore nell'abside della stessacripta, (probabilmente di nome Ianyarius), ad un'area geografica bendefinita: il ducato beneventano e ad un ambito culturale preciso qualequello espresso appunto dalla produzione artistica tuttora superstita inmonumenti sub divo e rupestri delle città di Napoli, Capua, Salerno,ecc., indagata, com'è noto dal Belting. Come già, dunque, evidente daaltri esempi dell'area materana (cripta della 'Genesi' o del Peccatooriginale), più che di pittura influenzata dall'Oriente, si deve guardareall'Occidente ed in particolare all'arte romana altomedievale nei suoirapporti con il Volturno da una parte e con l'Italia settentrionaledall'altra, come già illustrato dalla De Maffei. In un ambitostrettamente locale, materano, sono da attribuirsi alla stessa mano delfrescante di Santa Lucia al Bradano, anche alcuni affreschi della criptadi S. Giovanni in Monterrone (ad es. la figura di San Gerolamo).

TU - CONDIZIONE GIURIDICA E VINCOLI

CDG - CONDIZIONE GIURIDICA

CDGG - Indicazione generica	proprietà Ente religioso cattolico
------------------------------------	------------------------------------

DO - FONTI E DOCUMENTI DI RIFERIMENTO

FTA - DOCUMENTAZIONE FOTOGRAFICA

FTAX - Genere	documentazione allegata
FTAP - Tipo	fotografia b/n
FTAN - Codice identificativo	SBAS MT F3235

BIB - BIBLIOGRAFIA

BIBX - Genere	bibliografia di confronto
BIBA - Autore	Circolo Culturale La Scaletta
BIBD - Anno di edizione	1966
BIBN - V., pp., nn.	p. 264

BIB - BIBLIOGRAFIA

BIBX - Genere	bibliografia di confronto
BIBA - Autore	Belting H.
BIBD - Anno di edizione	1968

BIB - BIBLIOGRAFIA

BIBX - Genere	bibliografia di confronto
----------------------	---------------------------

BIBA - Autore	De Maffei F.
BIBD - Anno di edizione	1973
BIBN - V., pp., nn.	pp. 255-284
AD - ACCESSO AI DATI	
ADS - SPECIFICHE DI ACCESSO AI DATI	
ADSP - Profilo di accesso	3
ADSM - Motivazione	scheda di bene non adeguatamente sorvegliabile
CM - COMPILAZIONE	
CMP - COMPILAZIONE	
CMPD - Data	1979
CMPN - Nome	Lavermicocca G.
FUR - Funzionario responsabile	Grelle A.
RVM - TRASCRIZIONE PER INFORMATIZZAZIONE	
RVMD - Data	2005
RVMN - Nome	ARTPAST
AGG - AGGIORNAMENTO - REVISIONE	
AGGD - Data	2005
AGGN - Nome	ARTPAST
AGGF - Funzionario responsabile	NR (recupero pregresso)