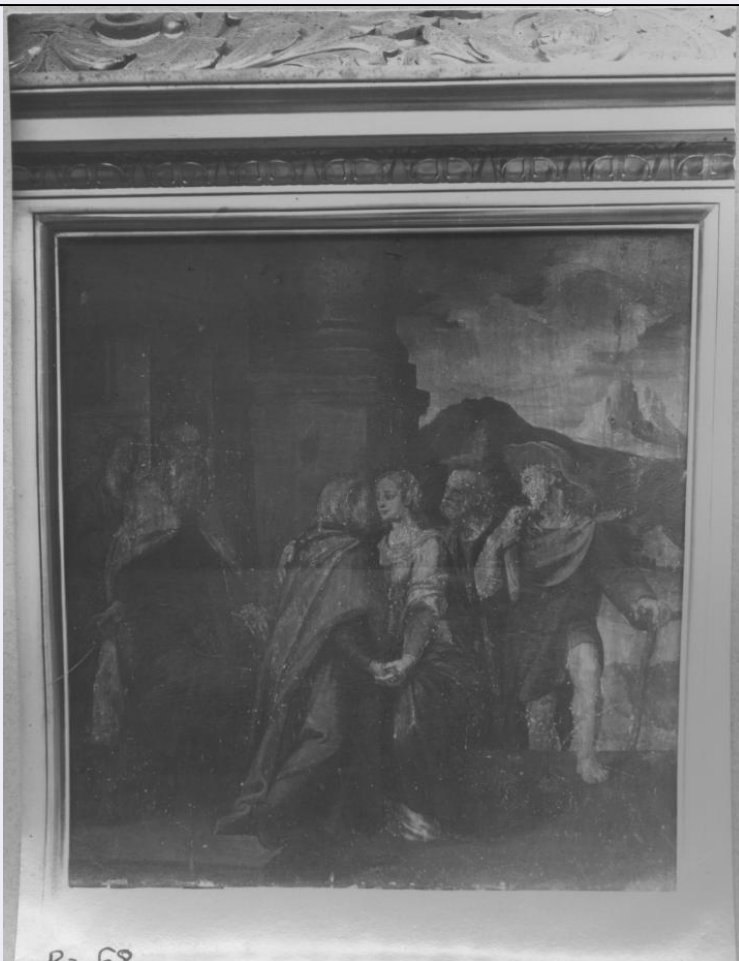


# SCHEDA



## CD - CODICI

TSK - Tipo Scheda OA

LIR - Livello ricerca C

### NCT - CODICE UNIVOCO

NCTR - Codice regione 17

NCTN - Numero catalogo generale 00020198

ESC - Ente schedatore S24

ECP - Ente competente S24

## OG - OGGETTO

### OGT - OGGETTO

OGTD - Definizione dipinto

### SGT - SOGGETTO

SGTI - Identificazione Visitazione

## LC - LOCALIZZAZIONE GEOGRAFICO-AMMINISTRATIVA

### PVC - LOCALIZZAZIONE GEOGRAFICO-AMMINISTRATIVA ATTUALE

PVCS - Stato Italia

PVCR - Regione Basilicata

PVCP - Provincia MT

PVCC - Comune Matera

### LDC - COLLOCAZIONE

**SPECIFICA****UB - UBICAZIONE E DATI PATRIMONIALI**

UBO - Ubicazione originaria OR

**DT - CRONOLOGIA****DTZ - CRONOLOGIA GENERICA**

DTZG - Secolo sec. XVI

**DTS - CRONOLOGIA SPECIFICA**

DTSI - Da 1580

DTSF - A 1580

DTM - Motivazione cronologia bibliografia

**AU - DEFINIZIONE CULTURALE****AUT - AUTORE**

AUTR - Riferimento all'intervento esecutore

AUTM - Motivazione dell'attribuzione bibliografia

AUTN - Nome scelto Santafede Fabrizio

AUTA - Dati anagrafici 1560/ 1628-1634

AUTH - Sigla per citazione 00000671

**CMM - COMMITTENZA**

CMMN - Nome Sanita' Giovan Pietro

CMMD - Data 1580

CMMC - Circostanza donazione

CMMF - Fonte bibliografia

**MT - DATI TECNICI**

MTC - Materia e tecnica tavola/ pittura a olio

**MIS - MISURE**

MISA - Altezza 55

MISL - Larghezza 60

**CO - CONSERVAZIONE****STC - STATO DI CONSERVAZIONE**

STCC - Stato di conservazione buono

STCS - Indicazioni specifiche restaurato

**DA - DATI ANALITICI****DES - DESCRIZIONE**

DESO - Indicazioni sull'oggetto NR (recupero pregresso)

DESI - Codifica Iconclass NR (recupero pregresso)

DESS - Indicazioni sul soggetto Soggetti sacri: Nuovo Testamento. Personaggi: sant'Anna; santa Elisabetta; san Gioacchino; san Zaccaria. Figure: uomo; donna. Architetture: colonne. Paesaggi: montagne. Fenomeni naturali: nuvole.

La Visitazione e' una delle scene del programma iconografico sviluppato n ella predella della pala d'altare (cfr. scheda 1700020193),

<b>NSC - Notizie storico-critiche</b>	realizzata verso il 1580, come riportano fonti documentarie (cfr. Strinati 1978). L'ipotesi che possa trattarsi di un'opera di Fabrizio Santafede, eseguita nel periodo giovanile, e' avanzata sia da Previtali che da Leone De Castris, sulla base di confronti stilistici con altre opere dello stesso autore
---------------------------------------	---

## TU - CONDIZIONE GIURIDICA E VINCOLI

### CDG - CONDIZIONE GIURIDICA

<b>CDGG - Indicazione generica</b>	proprietà Ente religioso cattolico
------------------------------------	------------------------------------

## DO - FONTI E DOCUMENTI DI RIFERIMENTO

### FTA - DOCUMENTAZIONE FOTOGRAFICA

<b>FTAX - Genere</b>	documentazione allegata
<b>FTAP - Tipo</b>	fotografia b/n
<b>FTAN - Codice identificativo</b>	SBAS MT B 68

### BIB - BIBLIOGRAFIA

<b>BIBX - Genere</b>	bibliografia specifica
<b>BIBA - Autore</b>	Rizzi A.
<b>BIBD - Anno di edizione</b>	1969
<b>BIBN - V., pp., nn.</b>	pp. 9-15

### BIB - BIBLIOGRAFIA

<b>BIBX - Genere</b>	bibliografia specifica
<b>BIBA - Autore</b>	Morelli M.
<b>BIBD - Anno di edizione</b>	1970
<b>BIBN - V., pp., nn.</b>	pp. 25, 32, 42

### BIB - BIBLIOGRAFIA

<b>BIBX - Genere</b>	bibliografia specifica
<b>BIBA - Autore</b>	Previtali G.
<b>BIBD - Anno di edizione</b>	1978
<b>BIBN - V., pp., nn.</b>	p. 137

### BIB - BIBLIOGRAFIA

<b>BIBX - Genere</b>	bibliografia specifica
<b>BIBA - Autore</b>	Strinati C.
<b>BIBD - Anno di edizione</b>	1978
<b>BIBN - V., pp., nn.</b>	pp. 85-93

### BIB - BIBLIOGRAFIA

<b>BIBX - Genere</b>	bibliografia specifica
<b>BIBA - Autore</b>	Iusco Grelle A.
<b>BIBD - Anno di edizione</b>	1981
<b>BIBN - V., pp., nn.</b>	p. 90

### BIB - BIBLIOGRAFIA

<b>BIBX - Genere</b>	bibliografia specifica
<b>BIBA - Autore</b>	Previtali G.
<b>BIBD - Anno di edizione</b>	1982
<b>BIBN - V., pp., nn.</b>	pp. 293-301

**BIB - BIBLIOGRAFIA**

<b>BIBX - Genere</b>	bibliografia specifica
<b>BIBA - Autore</b>	Leone De Castris P.L.
<b>BIBD - Anno di edizione</b>	1991
<b>BIBN - V., pp., nn.</b>	p. 261

**BIB - BIBLIOGRAFIA**

<b>BIBX - Genere</b>	bibliografia specifica
<b>BIBA - Autore</b>	Bianco R.D.
<b>BIBD - Anno di edizione</b>	1994
<b>BIBN - V., pp., nn.</b>	p. 214

**AD - ACCESSO AI DATI****ADS - SPECIFICHE DI ACCESSO AI DATI**

<b>ADSP - Profilo di accesso</b>	3
<b>ADSM - Motivazione</b>	scheda di bene non adeguatamente sorvegliabile

**CM - COMPILAZIONE****CMP - COMPILAZIONE**

<b>CMPD - Data</b>	1973
<b>CMPN - Nome</b>	Rossi C.R.
<b>FUR - Funzionario responsabile</b>	Regina V.M.

**RVM - TRASCRIZIONE PER INFORMATIZZAZIONE**

<b>RVMD - Data</b>	1999
<b>RVMN - Nome</b>	Caliandro G.

**AGG - AGGIORNAMENTO - REVISIONE**

<b>AGGD - Data</b>	1999
<b>AGGN - Nome</b>	Panagrosso M.T.
<b>AGGF - Funzionario responsabile</b>	NR (recupero pregresso)

**AGG - AGGIORNAMENTO - REVISIONE**

<b>AGGD - Data</b>	2006
<b>AGGN - Nome</b>	ARTPAST
<b>AGGF - Funzionario responsabile</b>	NR (recupero pregresso)