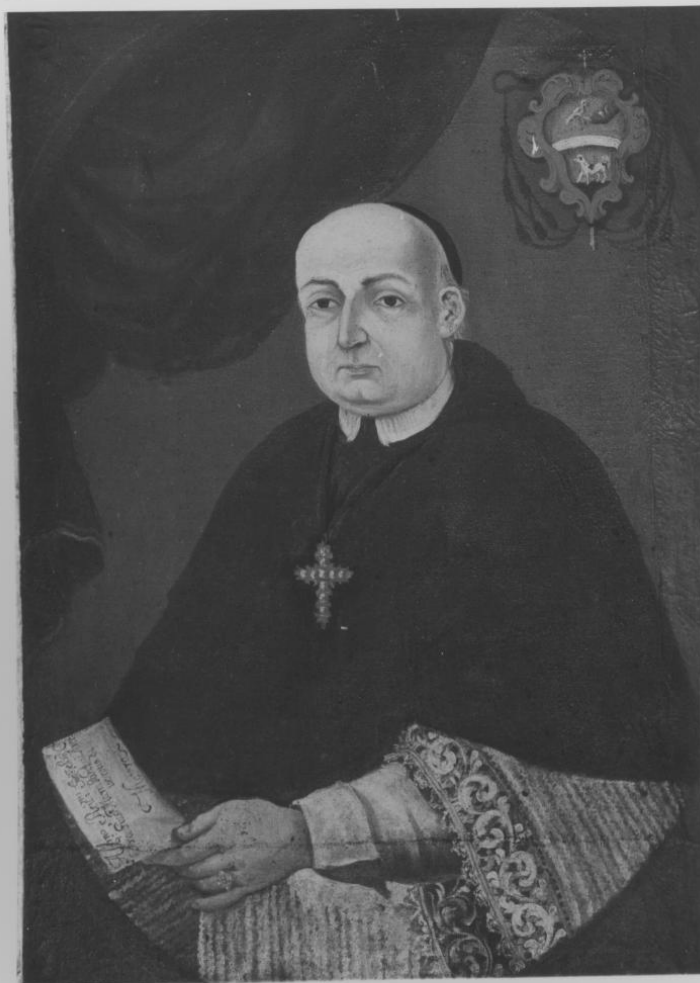


SCHEDA



CD - CODICI

TSK - Tipo scheda OA

LIR - Livello ricerca C

NCT - CODICE UNIVOCO

NCTR - Codice regione 17

NCTN - Numero catalogo
generale 00020247

ESC - Ente schedatore S24

ECP - Ente competente S24

OG - OGGETTO

OGT - OGGETTO

OGTD - Definizione dipinto

SGT - SOGGETTO

SGTI - Identificazione Ritratto di Giuseppe Maria Positano, arcivescovo di Matera e Acerenza

LC - LOCALIZZAZIONE GEOGRAFICO-AMMINISTRATIVA

PVC - LOCALIZZAZIONE GEOGRAFICO-AMMINISTRATIVA ATTUALE

PVCS - Stato Italia

PVCR - Regione Basilicata

PVCP - Provincia	MT
PVCC - Comune	Matera
LDC - COLLOCAZIONE SPECIFICA	
UB - UBICAZIONE E DATI PATRIMONIALI	
UBO - Ubicazione originaria	OR
DT - CRONOLOGIA	
DTZ - CRONOLOGIA GENERICA	
DTZG - Secolo	sec. XVIII
DTS - CRONOLOGIA SPECIFICA	
DTSI - Da	1723
DTSV - Validità	ca.
DTSF - A	1730
DTSL - Validità	ca.
DTM - Motivazione cronologia	analisi storica
AU - DEFINIZIONE CULTURALE	
ATB - AMBITO CULTURALE	
ATBD - Denominazione	ambito Italia meridionale
ATBM - Motivazione dell'attribuzione	analisi stilistica
MT - DATI TECNICI	
MTC - Materia e tecnica	tela/ pittura a olio
MIS - MISURE	
MISA - Altezza	100
MISL - Larghezza	73
CO - CONSERVAZIONE	
STC - STATO DI CONSERVAZIONE	
STCC - Stato di conservazione	discreto
STCS - Indicazioni specifiche	ridipinture
DA - DATI ANALITICI	
DES - DESCRIZIONE	
DESO - Indicazioni sull'oggetto	NR (recupero pregresso)
DESI - Codifica Iconclass	NR (recupero pregresso)
DESS - Indicazioni sul soggetto	Soggetti profani: ritratti virili. Personaggi: Positano Giuseppe Maria. Abbigliamento. Interno. Oggetti: croce pettorale; anello; cartiglio; tendagg io.
ISR - ISCRIZIONI	
ISRC - Classe di appartenenza	documentaria
ISRS - Tecnica di scrittura	a pennello
ISRT - Tipo di caratteri	corsivo

ISRP - Posizione	cartiglio nella mano destra
ISRI - Trascrizione	ILL.MO E REV.MO [..]/ FRA' GIUS.E MARIA POSITANO ARCI /VESCOVO DI/ MATERA
STM - STEMMI, EMBLEMI, MARCHI	
STMC - Classe di appartenenza	stemma
STMQ - Qualificazione	vescovile
STMI - Identificazione	Positano Giuseppe Maria, arcivescovo di Matera e Acerenza
STMP - Posizione	in alto a destra
STMD - Descrizione	d'argento alla fascia di rosso accompagnata in capo da un sinistrocherio v estito dello stesso, tenente con la mano di carnagione un uccello di ner o ed in punta da un cane rivoltato di azzurro passante sulla campagna di ve rde
NSC - Notizie storico-critiche	Sono palesi le ridipinture della tela, probabilmente eseguite da Annibale D'Andona, che restauro' i ritratti degli arcivescovi materani per volere d i Mons. Pecci (1907-1945). L'arcivescovo Positano fu uomo affabile e ca ri tatevole, dice il Gattini, tanto da meritare alla sua morte versi di el og io da parte dei cittadini materani.
TU - CONDIZIONE GIURIDICA E VINCOLI	
CDG - CONDIZIONE GIURIDICA	
CDGG - Indicazione generica	proprietà Ente religioso cattolico
DO - FONTI E DOCUMENTI DI RIFERIMENTO	
FTA - DOCUMENTAZIONE FOTOGRAFICA	
FTAX - Genere	documentazione allegata
FTAP - Tipo	fotografia b/n
FTAN - Codice identificativo	SBAS MT E 4198
BIB - BIBLIOGRAFIA	
BIBX - Genere	bibliografia di confronto
BIBA - Autore	Gattini G.
BIBD - Anno di edizione	1969
BIBN - V., pp., nn.	p. 254
BIB - BIBLIOGRAFIA	
BIBX - Genere	bibliografia di confronto
BIBA - Autore	Padula M./ Motta C.
BIBD - Anno di edizione	1989
BIBN - V., pp., nn.	p. 128
AD - ACCESSO AI DATI	
ADS - SPECIFICHE DI ACCESSO AI DATI	
ADSP - Profilo di accesso	3
ADSM - Motivazione	scheda di bene non adeguatamente sorvegliabile
CM - COMPILAZIONE	
CMP - COMPILAZIONE	
CMPD - Data	1973
CMPN - Nome	Rossi C.R.

FUR - Funzionario responsabile	Regina V.M.
RVM - TRASCRIZIONE PER INFORMATIZZAZIONE	
RVMD - Data	1999
RVMN - Nome	Caliandro G.
AGG - AGGIORNAMENTO - REVISIONE	
AGGD - Data	1999
AGGN - Nome	De Pascale A.
AGGF - Funzionario responsabile	NR (recupero pregresso)
AGG - AGGIORNAMENTO - REVISIONE	
AGGD - Data	2006
AGGN - Nome	ARTPAST
AGGF - Funzionario responsabile	NR (recupero pregresso)