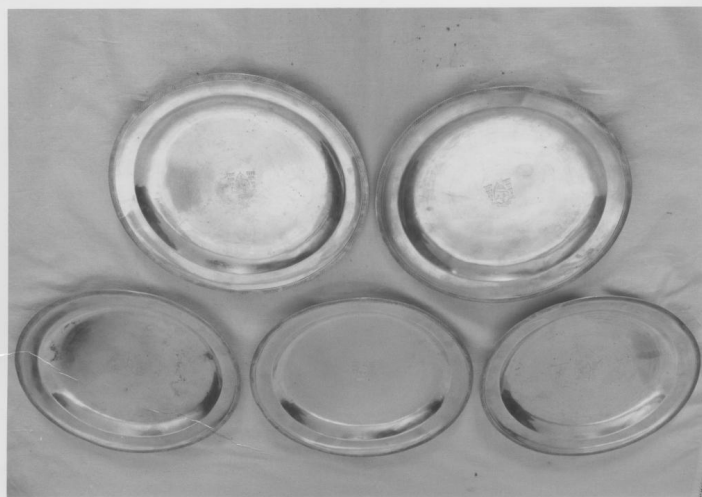


SCHEDA



CD - CODICI

| | |
|---------------------------------|----------|
| TSK - Tipo scheda | OA |
| LIR - Livello ricerca | C |
| NCT - CODICE UNIVOCO | |
| NCTR - Codice regione | 17 |
| NCTN - Numero catalogo generale | 00036115 |
| ESC - Ente schedatore | S24 |
| ECP - Ente competente | S24 |

OG - OGGETTO

| | |
|------------------------|--------|
| OGT - OGGETTO | |
| OGTD - Definizione | piatto |
| OGTV - Identificazione | serie |

QNT - QUANTITA'

| | |
|---------------|---|
| QNTN - Numero | 6 |
|---------------|---|

LC - LOCALIZZAZIONE GEOGRAFICO-AMMINISTRATIVA

PVC - LOCALIZZAZIONE GEOGRAFICO-AMMINISTRATIVA ATTUALE

| | |
|------------------|------------|
| PVCS - Stato | Italia |
| PVCR - Regione | Basilicata |
| PVCP - Provincia | MT |
| PVCC - Comune | Matera |

LDC - COLLOCAZIONE SPECIFICA

UB - UBICAZIONE E DATI PATRIMONIALI

| | |
|-----------------------------|----|
| UBO - Ubicazione originaria | OR |
|-----------------------------|----|

DT - CRONOLOGIA

DTZ - CRONOLOGIA GENERICA

| | |
|---------------|----------|
| DTZG - Secolo | sec. XIX |
|---------------|----------|

DTS - CRONOLOGIA SPECIFICA

| | |
|---|--|
| DTSI - Da | 1832 |
| DTSF - A | 1854 |
| DTM - Motivazione cronologia | punzone |
| DTM - Motivazione cronologia | arme |
| AU - DEFINIZIONE CULTURALE | |
| AUT - AUTORE | |
| AUTR - Riferimento all'intervento | esecutore |
| AUTM - Motivazione dell'attribuzione | punzone |
| AUTN - Nome scelto | Parascandolo Raffaele |
| AUTA - Dati anagrafici | notizie 1828-1830 |
| AUTH - Sigla per citazione | 00000038 |
| MT - DATI TECNICI | |
| MTC - Materia e tecnica | argento/ sbalzo/ incisione |
| MIS - MISURE | |
| MISD - Diametro | 19.9 |
| CO - CONSERVAZIONE | |
| STC - STATO DI CONSERVAZIONE | |
| STCC - Stato di conservazione | discreto |
| STCS - Indicazioni specifiche | ammaccature |
| DA - DATI ANALITICI | |
| DES - DESCRIZIONE | |
| DESO - Indicazioni sull'oggetto | Tesa: con bordo a losanghe. Fondo: liscio con arme arcivescovile Di Macco Gaeta al centro del fondo interno. |
| DESI - Codifica Iconclass | NR (recupero pregresso) |
| DESS - Indicazioni sul soggetto | NR (recupero pregresso) |
| STM - STEMMI, EMBLEMI, MARCHI | |
| STMC - Classe di appartenenza | punzone |
| STMQ - Qualificazione | stato |
| STMI - Identificazione | Napoli |
| STMP - Posizione | fondo esterno |
| STMD - Descrizione | testina di Partenope di profilo con lettera N e titolo 8 |
| STM - STEMMI, EMBLEMI, MARCHI | |
| STMC - Classe di appartenenza | punzone |
| STMQ - Qualificazione | argentiere |
| STMI - Identificazione | Parascandolo Raffaele |
| STMP - Posizione | fondo esterno |
| STMD - Descrizione | RP |

NSC - Notizie storico-critiche

L'opera e' databile nell'arco cronologico 1832-1854. I termini post e ant e quem sono determinati dal bollo di Stato in uso a partire dal 1832 e da ll'arme arcivescovile di Antonio Di Macco Gaeta, arcivescovo di Matera da l 1834 al 1854. E' stato, inoltre, rintracciato il bollo dell'argentiere r iconducibile a Raffaele Parascandolo, documentato a Napoli per gli anni 18 28 e 1830, esecutore della serie dei piatti.

TU - CONDIZIONE GIURIDICA E VINCOLI**CDG - CONDIZIONE GIURIDICA****CDGG - Indicazione generica**

proprietà Ente religioso cattolico

DO - FONTI E DOCUMENTI DI RIFERIMENTO**FTA - DOCUMENTAZIONE FOTOGRAFICA****FTAX - Genere**

documentazione allegata

FTAP - Tipo

fotografia b/n

FTAN - Codice identificativo

SBAS MT E 47150

FTA - DOCUMENTAZIONE FOTOGRAFICA**FTAX - Genere**

documentazione esistente

FTAP - Tipo

fotografia b/n

FTA - DOCUMENTAZIONE FOTOGRAFICA**FTAX - Genere**

documentazione esistente

FTAP - Tipo

fotografia b/n

FTA - DOCUMENTAZIONE FOTOGRAFICA**FTAX - Genere**

documentazione esistente

FTAP - Tipo

fotografia b/n

FTA - DOCUMENTAZIONE FOTOGRAFICA**FTAX - Genere**

documentazione allegata

FTAP - Tipo

fotografia b/n

BIB - BIBLIOGRAFIA**BIBX - Genere**

bibliografia di confronto

BIBA - Autore

Gattini G.

BIBD - Anno di edizione

1882

BIBN - V., pp., nn.

p. 266

BIB - BIBLIOGRAFIA**BIBX - Genere**

bibliografia di confronto

BIBA - Autore

Catello E./ Catello C.

BIBD - Anno di edizione

1973

BIBN - V., pp., nn.

pp. 116-146

AD - ACCESSO AI DATI**ADS - SPECIFICHE DI ACCESSO AI DATI****ADSP - Profilo di accesso**

3

ADSM - Motivazione

scheda di bene non adeguatamente sorvegliabile

CM - COMPILAZIONE**CMP - COMPILAZIONE****CMPD - Data**

1979

| | |
|---|-------------------------|
| CMPN - Nome | Ruotolo R. |
| FUR - Funzionario responsabile | Regina V.M. |
| RVM - TRASCRIZIONE PER INFORMATIZZAZIONE | |
| RVMD - Data | 1999 |
| RVMN - Nome | Caliandro G. |
| AGG - AGGIORNAMENTO - REVISIONE | |
| AGGD - Data | 1999 |
| AGGN - Nome | Panagrosso M.T. |
| AGGF - Funzionario responsabile | NR (recupero pregresso) |
| AGG - AGGIORNAMENTO - REVISIONE | |
| AGGD - Data | 2006 |
| AGGN - Nome | ARTPAST |
| AGGF - Funzionario responsabile | NR (recupero pregresso) |