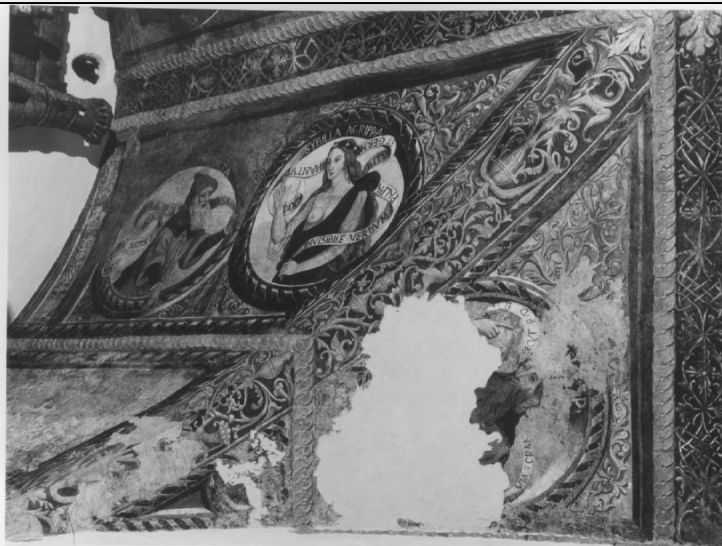


# SCHEDA



## CD - CODICI

TSK - Tipo Scheda	OA
LIR - Livello ricerca	C
NCT - CODICE UNIVOCO	
NCTR - Codice regione	17
NCTN - Numero catalogo generale	00131650
ESC - Ente schedatore	S24
ECP - Ente competente	S24

## OG - OGGETTO

OGT - OGGETTO	
OGTD - Definizione	dipinto
SGT - SOGGETTO	
SGTI - Identificazione	profeta

## LC - LOCALIZZAZIONE GEOGRAFICO-AMMINISTRATIVA

### PVC - LOCALIZZAZIONE GEOGRAFICO-AMMINISTRATIVA ATTUALE

PVCS - Stato	Italia
PVCR - Regione	Basilicata
PVCP - Provincia	MT
PVCC - Comune	Matera

### LDC - COLLOCAZIONE SPECIFICA

## UB - UBICAZIONE E DATI PATRIMONIALI

UBO - Ubicazione originaria	OR
-----------------------------	----

## DT - CRONOLOGIA

### DTZ - CRONOLOGIA GENERICA

DTZG - Secolo	sec. XVI
---------------	----------

### DTS - CRONOLOGIA SPECIFICA

DTSI - Da	1534
-----------	------

<b>DTSV - Validità</b>	post
<b>DTSF - A</b>	1549
<b>DTM - Motivazione cronologia</b>	analisi stilistica
<b>AU - DEFINIZIONE CULTURALE</b>	
<b>ATB - AMBITO CULTURALE</b>	
<b>ATBD - Denominazione</b>	ambito lucano
<b>ATBM - Motivazione dell'attribuzione</b>	analisi stilistica
<b>MT - DATI TECNICI</b>	
<b>MTC - Materia e tecnica</b>	intonaco/ pittura a tempera
<b>MIS - MISURE</b>	
<b>MISD - Diametro</b>	90
<b>FRM - Formato</b>	tondo
<b>CO - CONSERVAZIONE</b>	
<b>STC - STATO DI CONSERVAZIONE</b>	
<b>STCC - Stato di conservazione</b>	buono
<b>STCS - Indicazioni specifiche</b>	restaurato, caduta della patina pittorica in molti punti
<b>RS - RESTAURI</b>	
<b>RST - RESTAURI</b>	
<b>RSTD - Data</b>	1988
<b>RSTE - Ente responsabile</b>	SBAS MT
<b>RSTN - Nome operatore</b>	Castelletti F.
<b>DA - DATI ANALITICI</b>	
<b>DES - DESCRIZIONE</b>	
<b>DESO - Indicazioni sull'oggetto</b>	NR (recupero pregresso)
<b>DESI - Codifica Iconclass</b>	NR (recupero pregresso)
<b>DESS - Indicazioni sul soggetto</b>	Soggetti sacri: profeti. Personaggi: profeta non identificabile. Abbigliamento. Oggetti: cartiglio.
<b>ISR - ISCRIZIONI</b>	
<b>ISRC - Classe di appartenenza</b>	sacra
<b>ISRL - Lingua</b>	latino
<b>ISRS - Tecnica di scrittura</b>	a pennello
<b>ISRT - Tipo di caratteri</b>	lettere capitali
<b>ISRP - Posizione</b>	in alto e nel cartiglio
<b>ISRI - Trascrizione</b>	(...)P(...)LTVM CRA(...) ET SICVT P. D(...)
<b>NSC - Notizie storico-critiche</b>	Il dipinto murale, venuto alla luce nel 1988, appariva, come gli altri collocati sulla volta della cappella del Presepe, occultato da una pesante scialbatura. La datazione della opera ha come termine cronologico di riferimento l'anno 1534, quando venne commissionato ad Altobello Persio e a Sannazaro di Alessano il grandioso presepe lapideo, per il quale altri maestri non noti avrebbero dovuto realizzare alcuni rilievi raffiguranti tre sibille e due profeti, come nel modello cerignolano

(Paternoster, "Prese pe "). L'opera e' collocabile nell'ambito di Giovanni Todisco o Giovanni L uc e.

## TU - CONDIZIONE GIURIDICA E VINCOLI

### CDG - CONDIZIONE GIURIDICA

<b>CDGG - Indicazione generica</b>	proprietà Ente religioso cattolico
------------------------------------	------------------------------------

## DO - FONTI E DOCUMENTI DI RIFERIMENTO

### FTA - DOCUMENTAZIONE FOTOGRAFICA

<b>FTAX - Genere</b>	documentazione allegata
<b>FTAP - Tipo</b>	fotografia b/n
<b>FTAN - Codice identificativo</b>	SBAS MT E 55003

### BIB - BIBLIOGRAFIA

<b>BIBX - Genere</b>	bibliografia di confronto
<b>BIBA - Autore</b>	Paternoster L.
<b>BIBD - Anno di edizione</b>	1994
<b>BIBN - V., pp., nn.</b>	p. 2

### BIB - BIBLIOGRAFIA

<b>BIBX - Genere</b>	bibliografia di confronto
<b>BIBA - Autore</b>	Grelle Iusco A.
<b>BIBD - Anno di edizione</b>	1981
<b>BIBN - V., pp., nn.</b>	pp. 64-87

## AD - ACCESSO AI DATI

### ADS - SPECIFICHE DI ACCESSO AI DATI

<b>ADSP - Profilo di accesso</b>	3
<b>ADSM - Motivazione</b>	scheda di bene non adeguatamente sorvegliabile

## CM - COMPILAZIONE

### CMP - COMPILAZIONE

<b>CMPD - Data</b>	1999
<b>CMPN - Nome</b>	Picca F.
<b>FUR - Funzionario responsabile</b>	Regina V.M.

### AGG - AGGIORNAMENTO - REVISIONE

<b>AGGD - Data</b>	2006
<b>AGGN - Nome</b>	ARTPAST
<b>AGGF - Funzionario responsabile</b>	NR (recupero pregresso)