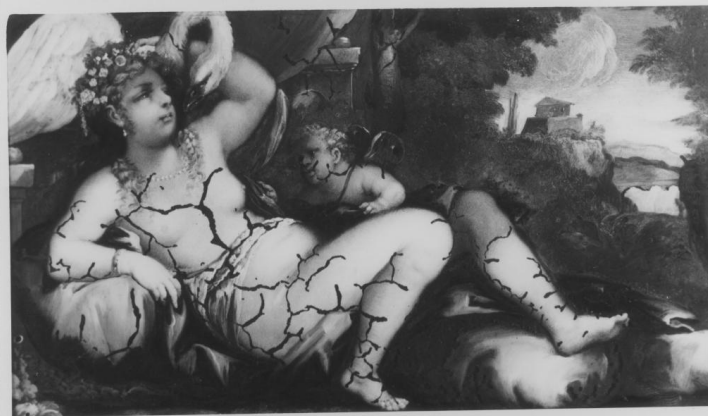


# SCHEDA



## CD - CODICI

TSK - Tipo scheda OA

LIR - Livello ricerca C

### NCT - CODICE UNIVOCO

NCTR - Codice regione 17

NCTN - Numero catalogo generale 00033069

ESC - Ente schedatore S24

ECP - Ente competente S24

## RV - RELAZIONI

ROZ - Altre relazioni 1700033062

ROZ - Altre relazioni 1700033063

ROZ - Altre relazioni 1700033064

ROZ - Altre relazioni 1700033066

ROZ - Altre relazioni 1700033067

ROZ - Altre relazioni 1700033068

ROZ - Altre relazioni 1700033061

ROZ - Altre relazioni 1700033073

ROZ - Altre relazioni 1700033074

## OG - OGGETTO

### OGT - OGGETTO

OGTD - Definizione dipinto

### SGT - SOGGETTO

SGTI - Identificazione Leda e il cigno

## LC - LOCALIZZAZIONE GEOGRAFICO-AMMINISTRATIVA

### PVC - LOCALIZZAZIONE GEOGRAFICO-AMMINISTRATIVA ATTUALE

PVCS - Stato Italia

PVCR - Regione Basilicata

PVCP - Provincia MT

<b>PVCC - Comune</b>	Matera
<b>PVL - Altra località</b>	Matera (frazione)
<b>LDC - COLLOCAZIONE SPECIFICA</b>	
<b>LDCT - Tipologia</b>	palazzo
<b>LDCN - Denominazione</b>	Palazzo Lanfranchi
<b>LDCU - Denominazione spazio viabilistico</b>	Piazzetta Pascoli
<b>LDCM - Denominazione raccolta</b>	Collezione "Camillo D'Errico"
<b>UB - UBICAZIONE E DATI PATRIMONIALI</b>	
<b>INV - INVENTARIO DI MUSEO O SOPRINTENDENZA</b>	
<b>INVN - Numero</b>	89 (90)
<b>INVD - Data</b>	NR (recupero pregresso)
<b>LA - ALTRE LOCALIZZAZIONI GEOGRAFICO-AMMINISTRATIVE</b>	
<b>TCL - Tipo di localizzazione</b>	luogo di provenienza
<b>PRV - LOCALIZZAZIONE GEOGRAFICO-AMMINISTRATIVA</b>	
<b>PRVR - Regione</b>	Basilicata
<b>PRVP - Provincia</b>	PZ
<b>PRVC - Comune</b>	Palazzo San Gervasio
<b>PRC - COLLOCAZIONE SPECIFICA</b>	
<b>PRCT - Tipologia</b>	palazzo
<b>PRCM - Denominazione raccolta</b>	Collezione Camillo D'Errico
<b>PRD - DATA</b>	
<b>PRDI - Data ingresso</b>	1939 ante
<b>PRDU - Data uscita</b>	1939
<b>LA - ALTRE LOCALIZZAZIONI GEOGRAFICO-AMMINISTRATIVE</b>	
<b>TCL - Tipo di localizzazione</b>	luogo di provenienza
<b>PRV - LOCALIZZAZIONE GEOGRAFICO-AMMINISTRATIVA</b>	
<b>PRVR - Regione</b>	Basilicata
<b>PRVP - Provincia</b>	MT
<b>PRVC - Comune</b>	MATERA
<b>PRC - COLLOCAZIONE SPECIFICA</b>	
<b>PRCT - Tipologia</b>	palazzo
<b>PRCM - Denominazione raccolta</b>	Museo Ridola
<b>PRD - DATA</b>	
<b>PRDI - Data ingresso</b>	1939
<b>PRDU - Data uscita</b>	1969
<b>DT - CRONOLOGIA</b>	
<b>DTZ - CRONOLOGIA GENERICA</b>	
<b>DTZG - Secolo</b>	secc. XVII/ XVIII
<b>DTZS - Frazione di secolo</b>	fine/inizio

**DTS - CRONOLOGIA SPECIFICA****DTSI - Da** 1690**DTSF - A** 1710**DTM - Motivazione cronologia** analisi stilistica**AU - DEFINIZIONE CULTURALE****AUT - AUTORE****AUTS - Riferimento all'autore** scuola**AUTM - Motivazione dell'attribuzione** NR (recupero pregresso)**AUTN - Nome scelto** Giordano Luca**AUTA - Dati anagrafici** 1634/ 1705**AUTH - Sigla per citazione** 00000682**MT - DATI TECNICI****MTC - Materia e tecnica** vetro/ pittura a olio**MIS - MISURE****MISA - Altezza** 23**MISL - Larghezza** 40**CO - CONSERVAZIONE****STC - STATO DI CONSERVAZIONE****STCC - Stato di conservazione** discreto**STCS - Indicazioni specifiche** cadute di colore**DA - DATI ANALITICI****DES - DESCRIZIONE****DESO - Indicazioni sull'oggetto** NR (recupero pregresso)**DESI - Codifica Iconclass** NR (recupero pregresso)**DESS - Indicazioni sul soggetto** Soggetti profani: mitologia. Personaggi: Leda. Figure: amorino. Paesaggi: bosco. Animali: cigno. Architetture: edificio. Vegetali: alberi; ghirlanda di fiori. Fenomeni naturali: nuvole.**NSC - Notizie storico-critiche** L'opera fa parte di una serie di dieci piccoli dipinti ad olio su vetro gi à attribuiti ad uno scolaro di Luca Giordano particolarmente attento alle opere fiorentine del maestro napoletano, realizzate in Palazzo Riccardi tra il 1660 e il 1670. Fra i tanti allievi specializzati nella pittura su vetro il De Dominici ricorda il Garofalo. La fortuna di pezzi simili risiedeva nella loro somiglianza agli smalti, oltre che nella facilità di esecuzione con i relativi bassi costi.**TU - CONDIZIONE GIURIDICA E VINCOLI****CDG - CONDIZIONE GIURIDICA****CDGG - Indicazione generica** proprietà Ente pubblico territoriale**CDGS - Indicazione specifica** NR (recupero pregresso)**DO - FONTI E DOCUMENTI DI RIFERIMENTO**

**FTA - DOCUMENTAZIONE FOTOGRAFICA**

<b>FTAX - Genere</b>	documentazione allegata
<b>FTAP - Tipo</b>	fotografia b/n
<b>FTAN - Codice identificativo</b>	SBAS MT B1187

**BIB - BIBLIOGRAFIA**

<b>BIBX - Genere</b>	bibliografia di confronto
<b>BIBA - Autore</b>	Galante L., I dipinti napoletani della Collezione D'Errico
<b>BIBD - Anno di edizione</b>	1992
<b>BIBN - V., pp., nn.</b>	102-108
<b>BIBI - V., tavv., figg.</b>	43

**AD - ACCESSO AI DATI****ADS - SPECIFICHE DI ACCESSO AI DATI**

<b>ADSP - Profilo di accesso</b>	1
<b>ADSM - Motivazione</b>	scheda contenente dati liberamente accessibili

**CM - COMPILAZIONE****CMP - COMPILAZIONE**

<b>CMPD - Data</b>	1981
<b>CMPN - Nome</b>	Spinosa A.
<b>FUR - Funzionario responsabile</b>	Convenuto A.

**RVM - TRASCRIZIONE PER INFORMATIZZAZIONE**

<b>RVMD - Data</b>	1996
<b>RVMN - Nome</b>	Picca F.

**AGG - AGGIORNAMENTO - REVISIONE**

<b>AGGD - Data</b>	2006
<b>AGGN - Nome</b>	ARTPAST
<b>AGGF - Funzionario responsabile</b>	NR (recupero pregresso)