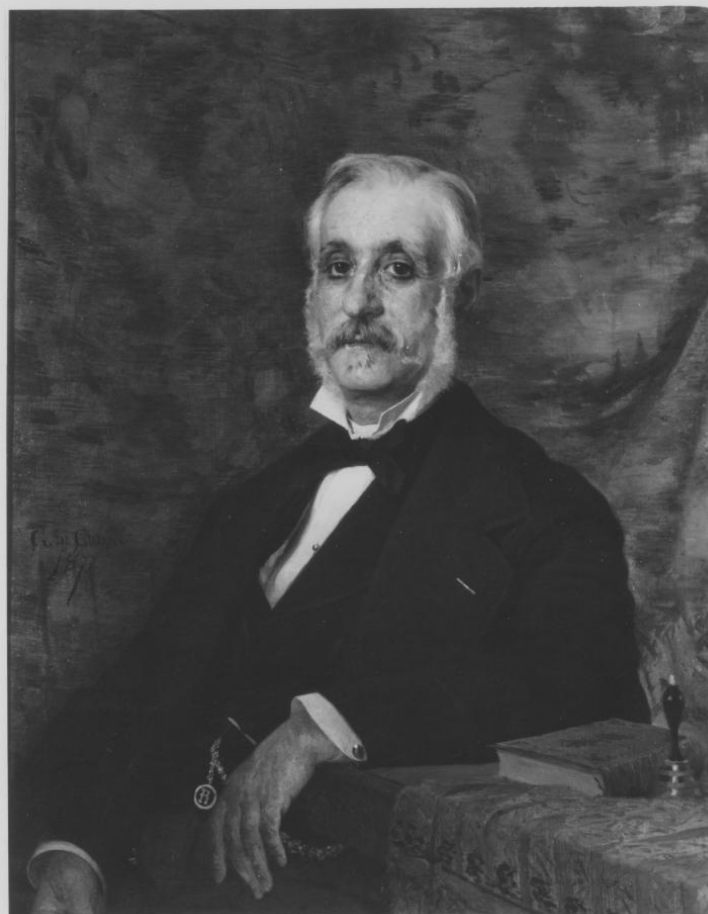


SCHEDA



CD - CODICI

TSK - Tipo scheda OA

LIR - Livello ricerca C

NCT - CODICE UNIVOCO

NCTR - Codice regione 17

NCTN - Numero catalogo generale 00033240

ESC - Ente schedatore S24

ECP - Ente competente S24

OG - OGGETTO

OGT - OGGETTO

OGTD - Definizione dipinto

SGT - SOGGETTO

SGTI - Identificazione Ritratto di Camillo d'Errico

LC - LOCALIZZAZIONE GEOGRAFICO-AMMINISTRATIVA

PVC - LOCALIZZAZIONE GEOGRAFICO-AMMINISTRATIVA ATTUALE

PVCS - Stato Italia

PVCR - Regione Basilicata

PVCP - Provincia MT

PVCC - Comune	Matera
PVL - Altra località	Matera (frazione)
LDC - COLLOCAZIONE SPECIFICA	
LDCT - Tipologia	palazzo
LDCN - Denominazione	Palazzo Lanfranchi
LDCU - Denominazione spazio viabilistico	Piazzetta Pascoli
LDCM - Denominazione raccolta	Collezione "Camillo D'Errico"
UB - UBICAZIONE E DATI PATRIMONIALI	
INV - INVENTARIO DI MUSEO O SOPRINTENDENZA	
INVN - Numero	260 (267)
INVD - Data	NR (recupero pregresso)
LA - ALTRE LOCALIZZAZIONI GEOGRAFICO-AMMINISTRATIVE	
TCL - Tipo di localizzazione	luogo di provenienza
PRV - LOCALIZZAZIONE GEOGRAFICO-AMMINISTRATIVA	
PRVR - Regione	Basilicata
PRVP - Provincia	PZ
PRVC - Comune	Palazzo San Gervasio
PRC - COLLOCAZIONE SPECIFICA	
PRCT - Tipologia	palazzo
PRCM - Denominazione raccolta	Collezione Camillo D'Errico
PRD - DATA	
PRDU - Data uscita	1939
LA - ALTRE LOCALIZZAZIONI GEOGRAFICO-AMMINISTRATIVE	
TCL - Tipo di localizzazione	luogo di provenienza
PRV - LOCALIZZAZIONE GEOGRAFICO-AMMINISTRATIVA	
PRVR - Regione	Basilicata
PRVP - Provincia	MT
PRVC - Comune	MATERA
PRC - COLLOCAZIONE SPECIFICA	
PRCT - Tipologia	palazzo
PRCM - Denominazione raccolta	Museo Ridola
PRD - DATA	
PRDI - Data ingresso	1939
PRDU - Data uscita	1969
DT - CRONOLOGIA	
DTZ - CRONOLOGIA GENERICA	
DTZG - Secolo	sec. XIX
DTS - CRONOLOGIA SPECIFICA	
DTSI - Da	1877

DTSF - A	1877
DTM - Motivazione cronologia	data
AU - DEFINIZIONE CULTURALE	
AUT - AUTORE	
AUTM - Motivazione dell'attribuzione	firma
AUTN - Nome scelto	De Chirico Giacomo
AUTA - Dati anagrafici	1844 ca./ 1884
AUTH - Sigla per citazione	00000733
MT - DATI TECNICI	
MTC - Materia e tecnica	tela/ pittura a olio
MIS - MISURE	
MISA - Altezza	67
MISL - Larghezza	85
CO - CONSERVAZIONE	
STC - STATO DI CONSERVAZIONE	
STCC - Stato di conservazione	discreto
DA - DATI ANALITICI	
DES - DESCRIZIONE	
DESO - Indicazioni sull'oggetto	NR (recupero pregresso)
DESI - Codifica Iconclass	NR (recupero pregresso)
DESS - Indicazioni sul soggetto	Soggetti profani: ritratti virili. Personaggi: D'Errico Camillo. Abbigliamento. Interno. Mobilia: tavolo. Oggetti: libro; campanello; ciondolo.
ISR - ISCRIZIONI	
ISRC - Classe di appartenenza	documentaria
ISRL - Lingua	italiano
ISRS - Tecnica di scrittura	a pennello
ISRT - Tipo di caratteri	corsivo
ISRP - Posizione	a sinistra
ISRA - Autore	Di Chirico G.
ISRI - Trascrizione	G. Di Chirico / 1877
NSC - Notizie storico-critiche	Il dipinto si inserisce nella vasta produzione ritrattistica del XIX secolo, caratterizzata da eleganza e compostezza formale, pennellata fluida, ca pacità di introspezione psico- logica da parte dell'artista.
TU - CONDIZIONE GIURIDICA E VINCOLI	
CDG - CONDIZIONE GIURIDICA	
CDGG - Indicazione generica	proprietà Ente pubblico non territoriale
CDGS - Indicazione specifica	NR (recupero pregresso)
DO - FONTI E DOCUMENTI DI RIFERIMENTO	

FTA - DOCUMENTAZIONE FOTOGRAFICA

FTAX - Genere	documentazione allegata
FTAP - Tipo	fotografia b/n
FTAN - Codice identificativo	SBAS MT B929

AD - ACCESSO AI DATI**ADS - SPECIFICHE DI ACCESSO AI DATI**

ADSP - Profilo di accesso	1
ADSM - Motivazione	scheda contenente dati liberamente accessibili

CM - COMPILAZIONE**CMP - COMPILAZIONE**

CMPD - Data	1980
CMPN - Nome	Spinosa A.
FUR - Funzionario responsabile	Convenuto A.

RVM - TRASCRIZIONE PER INFORMATIZZAZIONE

RVMD - Data	1996
RVMN - Nome	Picca F.

AGG - AGGIORNAMENTO - REVISIONE

AGGD - Data	2006
AGGN - Nome	ARTPAST
AGGF - Funzionario responsabile	NR (recupero pregresso)