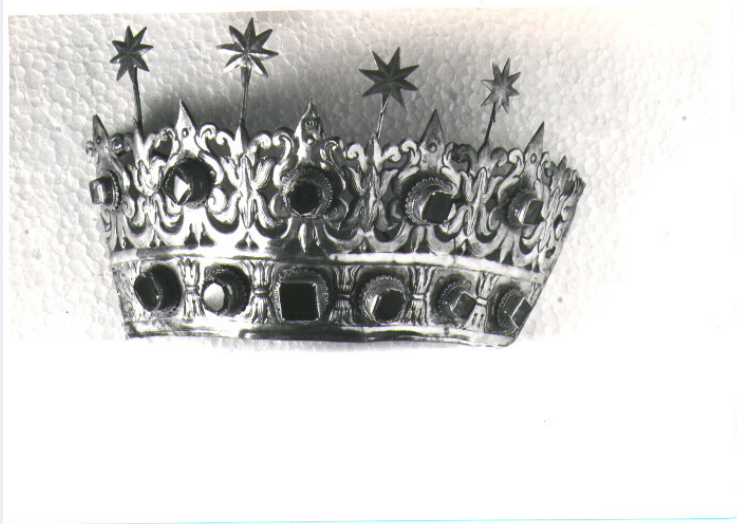


SCHEDA



CD - CODICI

TSK - Tipo scheda	OA
LIR - Livello ricerca	C
NCT - CODICE UNIVOCO	
NCTR - Codice regione	17
NCTN - Numero catalogo generale	00033898
ESC - Ente schedatore	C337 (L.160/88)
ECP - Ente competente	S24

OG - OGGETTO

OGT - OGGETTO

OGTD - Definizione	corona da dipinto
--------------------	-------------------

LC - LOCALIZZAZIONE GEOGRAFICO-AMMINISTRATIVA

PVC - LOCALIZZAZIONE GEOGRAFICO-AMMINISTRATIVA ATTUALE

PVCS - Stato	Italia
PVCR - Regione	Basilicata
PVCP - Provincia	PZ
PVCC - Comune	Acerenza

LDC - COLLOCAZIONE SPECIFICA

UB - UBICAZIONE E DATI PATRIMONIALI

INV - INVENTARIO DI MUSEO O SOPRINTENDENZA

INVN - Numero	00033898
INVD - Data	NR (recupero pregresso)

LA - ALTRE LOCALIZZAZIONI GEOGRAFICO-AMMINISTRATIVE

TCL - Tipo di localizzazione	luogo di provenienza
------------------------------	----------------------

PRV - LOCALIZZAZIONE GEOGRAFICO-AMMINISTRATIVA

PRVR - Regione	Basilicata
PRVP - Provincia	PZ

PRVC - Comune	Acerenza
PRC - COLLOCAZIONE SPECIFICA	
DT - CRONOLOGIA	
DTZ - CRONOLOGIA GENERICA	
DTZG - Secolo	secc. XVI/ XVII
DTS - CRONOLOGIA SPECIFICA	
DTSI - Da	1575
DTSV - Validità	ca.
DTSF - A	1610
DTSL - Validità	ca.
DTM - Motivazione cronologia	analisi stilistica
AU - DEFINIZIONE CULTURALE	
ATB - AMBITO CULTURALE	
ATBD - Denominazione	bottega napoletana
ATBM - Motivazione dell'attribuzione	analisi stilistica
MT - DATI TECNICI	
MTC - Materia e tecnica	metallo/ doratura
MIS - MISURE	
MISA - Altezza	6
MISL - Larghezza	26.5
CO - CONSERVAZIONE	
STC - STATO DI CONSERVAZIONE	
STCC - Stato di conservazione	mediocre
STCS - Indicazioni specifiche	mutila di castoni
DA - DATI ANALITICI	
DES - DESCRIZIONE	
DESO - Indicazioni sull'oggetto	Corona: lavorata a giorno. Parte inferiore:maglie quadrate con fiori incisi; castoni geometrici e policromi. Parte superiore: motivo a giorno; lunette agliuzzi scuri; fiori di cardo. Parte posteriore: ganci.
DESI - Codifica Iconclass	NR (recupero pregresso)
DESS - Indicazioni sul soggetto	NR (recupero pregresso)
NSC - Notizie storico-critiche	Incornicia l'immagine del bambino nell'ancona della Beata Vergine del Rosario di Antonio Stabile del 1583. Il grazioso prodotto di manifattura partenopea ricalca i decori terminali dei sottocoppi tipici nei calici tra la fine del'500 e il 600. E' sfornita di molti castoni geometrici,che avrebbero conferito maggiore varietà policroma alla corona dorata.
TU - CONDIZIONE GIURIDICA E VINCOLI	
CDG - CONDIZIONE GIURIDICA	
CDGG - Indicazione generica	proprietà Ente religioso cattolico

DO - FONTI E DOCUMENTI DI RIFERIMENTO**FTA - DOCUMENTAZIONE FOTOGRAFICA**

FTAX - Genere	documentazione allegata
----------------------	-------------------------

FTAP - Tipo	fotografia b/n
--------------------	----------------

FTAN - Codice identificativo	SBAS MT 6451 F
-------------------------------------	----------------

FTA - DOCUMENTAZIONE FOTOGRAFICA

FTAX - Genere	documentazione esistente
----------------------	--------------------------

FTAP - Tipo	fotografia b/n
--------------------	----------------

AD - ACCESSO AI DATI**ADS - SPECIFICHE DI ACCESSO AI DATI**

ADSP - Profilo di accesso	3
----------------------------------	---

ADSM - Motivazione	scheda di bene non adeguatamente sorvegliabile
---------------------------	--

CM - COMPILAZIONE**CMP - COMPILAZIONE**

CMPD - Data	1983
--------------------	------

CMPN - Nome	Bibbo F. L.
--------------------	-------------

FUR - Funzionario responsabile	Convenuto A.
---------------------------------------	--------------

RVM - TRASCRIZIONE PER INFORMATIZZAZIONE

RVMD - Data	1995
--------------------	------

RVMN - Nome	Grimaldi M.
--------------------	-------------

AGG - AGGIORNAMENTO - REVISIONE

AGGD - Data	2007
--------------------	------

AGGN - Nome	ARTPAST/ Fragasso L.
--------------------	----------------------

AGGF - Funzionario responsabile	NR (recupero pregresso)
--	-------------------------

AN - ANNOTAZIONI