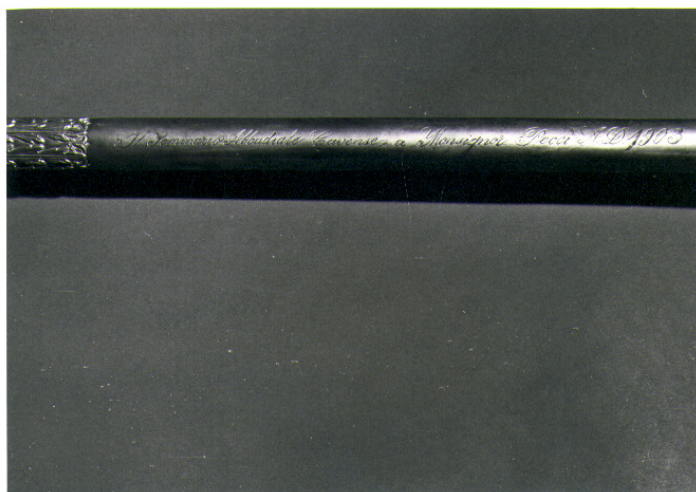


# SCHEDA



## CD - CODICI

TSK - Tipo scheda	OA
LIR - Livello ricerca	C
NCT - CODICE UNIVOCO	
NCTR - Codice regione	17
NCTN - Numero catalogo generale	00033956
ESC - Ente schedatore	C 337 (L.160/88)
ECP - Ente competente	S24

## OG - OGGETTO

### OGT - OGGETTO

OGTD - Definizione	pastorale
--------------------	-----------

## LC - LOCALIZZAZIONE GEOGRAFICO-AMMINISTRATIVA

### PVC - LOCALIZZAZIONE GEOGRAFICO-AMMINISTRATIVA ATTUALE

PVCS - Stato	Italia
PVCR - Regione	Basilicata
PVCP - Provincia	PZ
PVCC - Comune	Acerenza

### LDC - COLLOCAZIONE SPECIFICA

## LA - ALTRE LOCALIZZAZIONI GEOGRAFICO-AMMINISTRATIVE

TCL - Tipo di localizzazione	luogo di provenienza
------------------------------	----------------------

### PRV - LOCALIZZAZIONE GEOGRAFICO-AMMINISTRATIVA

PRVR - Regione	Basilicata
PRVP - Provincia	PZ
PRVC - Comune	Acerenza

### PRC - COLLOCAZIONE SPECIFICA

## DT - CRONOLOGIA

### DTZ - CRONOLOGIA GENERICA

<b>DTZG - Secolo</b>	sec. XIX
<b>DTS - CRONOLOGIA SPECIFICA</b>	
<b>DTSI - Da</b>	1835
<b>DTSV - Validità</b>	post
<b>DTSF - A</b>	1839
<b>DTSL - Validità</b>	ante
<b>DTM - Motivazione cronologia</b>	marchio
<b>DTM - Motivazione cronologia</b>	analisi storica
<b>AU - DEFINIZIONE CULTURALE</b>	
<b>ATB - AMBITO CULTURALE</b>	
<b>ATBD - Denominazione</b>	bottega napoletana
<b>ATBM - Motivazione dell'attribuzione</b>	analisi stilistica
<b>MT - DATI TECNICI</b>	
<b>MTC - Materia e tecnica</b>	argento
<b>MIS - MISURE</b>	
<b>MISA - Altezza</b>	186
<b>MISL - Larghezza</b>	16
<b>CO - CONSERVAZIONE</b>	
<b>STC - STATO DI CONSERVAZIONE</b>	
<b>STCC - Stato di conservazione</b>	buono
<b>DA - DATI ANALITICI</b>	
<b>DES - DESCRIZIONE</b>	
<b>DESO - Indicazioni sull'oggetto</b>	Innesto: a tubo, lobato e diviso in tre tronconi: i due inferiori decorati da minuti fregi foliati, il troncone apicale ha la lamina tornita con nervosi e stilizzati fogliami d'acanto e gigli intermedi alla sommità. Nodi di raccordo: a disco, lobati e perlinati. Collarino: a fogliami d'acanto con protome a forte sbalzo. Riccio: con rosetta concentrica; composto da un susseguirsi continuo di fogliami d'acanto con ricci laterali e perline d'avvio.
<b>DESI - Codifica Iconclass</b>	NR (recupero pregresso)
<b>DESS - Indicazioni sul soggetto</b>	NR (recupero pregresso)
<b>ISR - ISCRIZIONI</b>	
<b>ISRC - Classe di appartenenza</b>	documentaria
<b>ISRS - Tecnica di scrittura</b>	NR (recupero pregresso)
<b>ISRT - Tipo di caratteri</b>	corsivo
<b>ISRP - Posizione</b>	sul troncone apicale
<b>ISRI - Trascrizione</b>	IL SEMINARIO ABBADIALE CAVENSE A MONSIGNOR PECCI A.D. 1903
<b>STM - STEMMI, EMBLEMI, MARCHI</b>	
<b>STMC - Classe di appartenenza</b>	marchio

STMP - Posizione	sul troncone apicale
STMD - Descrizione	800
STM - STEMMI, EMBLEMI, MARCHI	
STMC - Classe di appartenenza	punzone
STMQ - Qualificazione	stato
STMI - Identificazione	Regno di Napoli
STMP - Posizione	sul troncone apicale
STMD - Descrizione	Testina di Partenope
STM - STEMMI, EMBLEMI, MARCHI	
STMC - Classe di appartenenza	bollo
STMQ - Qualificazione	saggiatore
STMI - Identificazione	Mannara Gennaro
STMP - Posizione	sul troncone apicale
STMD - Descrizione	N8
NSC - Notizie storico-critiche	Il superbo pastorale è stato donato nell'anno 1903 a Monsignor Anselmo Pecci dal Seminario dell'Abbazia di Cava dei Tirreni, in ricordo della carica ricevuta. Infatti Monsignor Pecci fu arcivescovo della Diocesi di Acerenza dal 1903 al 1944, e per attestare la sua permanenza acheruntina donò il pastorale al Capitolo della Cattedrale. Il bollo impresso è del saggiatore Gennaro Mannara, del quale si hanno notizie fino al 1863. Il marchio dell'argento andò in vigore con la costituzione del Regno Unito e Roma capitale. Si deduce dai bolli di epoche diverse, che il pastorale venne realizzato entro il primo quarantennio dell'800, e al momento successivo della donazione venne nuovamente accertata la garanzia dell'argento con marchio recente.
TU - CONDIZIONE GIURIDICA E VINCOLI	
ACQ - ACQUISIZIONE	
ACQT - Tipo acquisizione	deposito
CDG - CONDIZIONE GIURIDICA	
CDGG - Indicazione generica	proprietà Ente religioso cattolico
DO - FONTI E DOCUMENTI DI RIFERIMENTO	
FTA - DOCUMENTAZIONE FOTOGRAFICA	
FTAX - Genere	documentazione allegata
FTAP - Tipo	fotografia b/n
FTAN - Codice identificativo	SBAS MT 8354 F
FTA - DOCUMENTAZIONE FOTOGRAFICA	
FTAX - Genere	documentazione allegata
FTAP - Tipo	fotografia b/n
AD - ACCESSO AI DATI	
ADS - SPECIFICHE DI ACCESSO AI DATI	
ADSP - Profilo di accesso	3
ADSM - Motivazione	scheda di bene non adeguatamente sorvegliabile
CM - COMPILAZIONE	

<b>CMP - COMPILAZIONE</b>	
<b>CMPD - Data</b>	1983
<b>CMPN - Nome</b>	Bibbo F. L.
<b>FUR - Funzionario responsabile</b>	Convenuto A.
<b>RVM - TRASCRIZIONE PER INFORMATIZZAZIONE</b>	
<b>RVMD - Data</b>	1995
<b>RVMN - Nome</b>	Paradiso F.
<b>AGG - AGGIORNAMENTO - REVISIONE</b>	
<b>AGGD - Data</b>	2007
<b>AGGN - Nome</b>	ARTPAST/ Fragasso L.
<b>AGGF - Funzionario responsabile</b>	NR (recupero pregresso)
<b>AN - ANNOTAZIONI</b>	