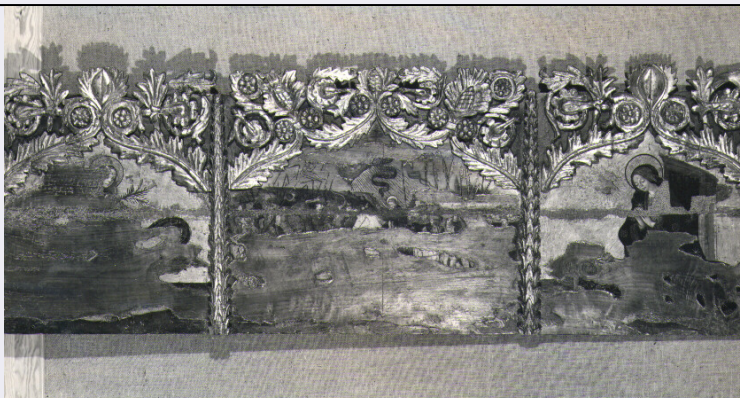


SCHEDA



CD - CODICI

TSK - Tipo scheda	OA
LIR - Livello ricerca	C
NCT - CODICE UNIVOCO	
NCTR - Codice regione	17
NCTN - Numero catalogo generale	00126112
ESC - Ente schedatore	C337 (L.160/88)
ECP - Ente competente	S24

RV - RELAZIONI

RVE - STRUTTURA COMPLESSA

RVEL - Livello	3
RVER - Codice bene radice	1700126112

OG - OGGETTO

OGT - OGGETTO

OGTD - Definizione	cimasa
OGTV - Identificazione	elemento d'insieme
OGTP - Posizione	pannello centrale

SGT - SOGGETTO

SGTI - Identificazione	San Luca Abate scaccia i Saraceni da Armento
------------------------	--

LC - LOCALIZZAZIONE GEOGRAFICO-AMMINISTRATIVA

PVC - LOCALIZZAZIONE GEOGRAFICO-AMMINISTRATIVA ATTUALE

PVCS - Stato	Italia
PVCR - Regione	Basilicata
PVCP - Provincia	PZ
PVCC - Comune	Armento

LDC - COLLOCAZIONE SPECIFICA

LA - ALTRE LOCALIZZAZIONI GEOGRAFICO-AMMINISTRATIVE

TCL - Tipo di localizzazione	luogo di provenienza
------------------------------	----------------------

PRV - LOCALIZZAZIONE GEOGRAFICO-AMMINISTRATIVA

PRVR - Regione	Basilicata
----------------	------------

PRVP - Provincia	PZ
PRVC - Comune	Armento
PRC - COLLOCAZIONE SPECIFICA	
DT - CRONOLOGIA	
DTZ - CRONOLOGIA GENERICA	
DTZG - Secolo	sec. XVI
DTS - CRONOLOGIA SPECIFICA	
DTSI - Da	1500
DTSV - Validità	(?)
DTSF - A	1599
DTSL - Validità	(?)
DTM - Motivazione cronologia	analisi stilistica
DTM - Motivazione cronologia	bibliografia
AU - DEFINIZIONE CULTURALE	
ATB - AMBITO CULTURALE	
ATBD - Denominazione	ambito lucano
ATBM - Motivazione dell'attribuzione	analisi stilistica
ATBM - Motivazione dell'attribuzione	bibliografia
MT - DATI TECNICI	
MTC - Materia e tecnica	tavola/ pittura a tempera
MIS - MISURE	
MISR - Mancanza	MNR
CO - CONSERVAZIONE	
STC - STATO DI CONSERVAZIONE	
STCC - Stato di conservazione	discreto
RS - RESTAURI	
RST - RESTAURI	
RSTD - Data	1930
RSTN - Nome operatore	Brizzi
RST - RESTAURI	
RSTD - Data	1963
RSTE - Ente responsabile	SBAAAS BA
RST - RESTAURI	
RSTD - Data	1981
RSTE - Ente responsabile	SBAS MT
RSTN - Nome operatore	Giannitrapani
DA - DATI ANALITICI	
DES - DESCRIZIONE	
DESO - Indicazioni sull'oggetto	S. Luca Abate, a cavallo, scaccia i Saraceni da Armento.

DESI - Codifica Iconclass	NR (recupero pregresso)
DESS - Indicazioni sul soggetto	Personaggi: San Luca Abate. Guerrieri: Saraceni. Armi. Vedute: Armento.
NSC - Notizie storico-critiche	Il dipinto, restaurato, è stato citato dal Pedio (1931), dal Valente (1932), dal Kaftal (1965). Quest'ultimo (col. 713 e 1152) lo data al XV secolo e lo attribuisce a scuola meridionale venezianeggiante. Recentemente la Grelle (1981, p. 73) lo posticipa al XVI secolo e lo attribuisce ad un pittore locale che, su un sostrato ancora tributario degli stilemi goticheggianti di Antonio Aiello, innesta le novità importate in Basilicata da Giovanni Luce. Credo però non sia da trascurare l'indubbio apporto che l'ignoto pittore dovè ricevere da Simone da Firenze, presente nella stessa chiesa con un San Leonardo che risulta attualmente trafugato. Ciò porterebbe senz'altro, quindi, a spostare la detazione del dipinto nel secondo o terzo decennio del Cinquecento.

TU - CONDIZIONE GIURIDICA E VINCOLI

CDG - CONDIZIONE GIURIDICA

CDGG - Indicazione generica	proprietà Ente religioso cattolico
------------------------------------	------------------------------------

DO - FONTI E DOCUMENTI DI RIFERIMENTO

FTA - DOCUMENTAZIONE FOTOGRAFICA

FTAX - Genere	documentazione allegata
FTAP - Tipo	fotografia b/n
FTAN - Codice identificativo	SBAS MT 3241 B

BIB - BIBLIOGRAFIA

BIBX - Genere	bibliografia specifica
BIBA - Autore	Pedio E.
BIBD - Anno di edizione	1931
BIBN - V., pp., nn.	v. XI, p. II

BIB - BIBLIOGRAFIA

BIBX - Genere	bibliografia specifica
BIBA - Autore	Valente C.
BIBD - Anno di edizione	1932
BIBH - Sigla per citazione	00000086
BIBN - V., pp., nn.	p. 102

BIB - BIBLIOGRAFIA

BIBX - Genere	bibliografia specifica
BIBA - Autore	Kaftal G.
BIBD - Anno di edizione	1965
BIBN - V., pp., nn.	col. 716 e 1152
BIBI - V., tavv., figg.	figg. 842 e 1341

BIB - BIBLIOGRAFIA

BIBX - Genere	bibliografia specifica
BIBA - Autore	Grelle Iusco A.
BIBD - Anno di edizione	1981
BIBH - Sigla per citazione	00000001

BIBN - V., pp., nn.	p. 73
BIBI - V., tavv., figg.	fig. 155
AD - ACCESSO AI DATI	
ADS - SPECIFICHE DI ACCESSO AI DATI	
ADSP - Profilo di accesso	3
ADSM - Motivazione	scheda di bene non adeguatamente sorvegliabile
CM - COMPILAZIONE	
CMP - COMPILAZIONE	
CMPD - Data	1983
CMPN - Nome	Gelao C.
FUR - Funzionario responsabile	Convenuto A.
RVM - TRASCRIZIONE PER INFORMATIZZAZIONE	
RVMD - Data	1996
RVMN - Nome	Albanese F.
AGG - AGGIORNAMENTO - REVISIONE	
AGGD - Data	2007
AGGN - Nome	ARTPAST/ Fragasso L.
AGGF - Funzionario responsabile	NR (recupero pregresso)