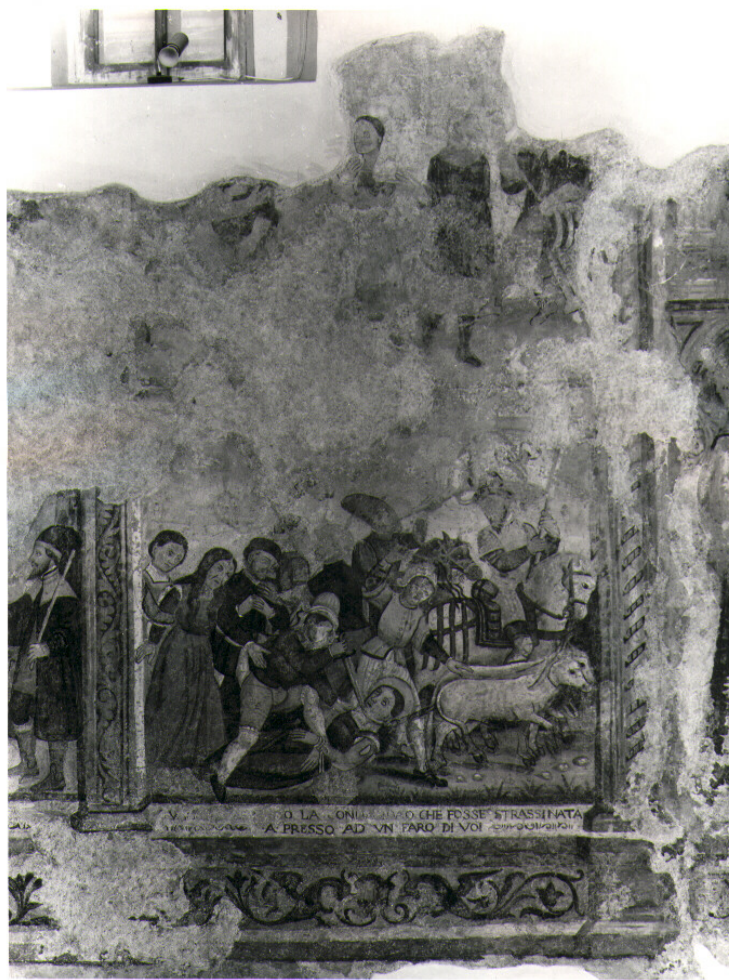


SCHEDA



CD - CODICI

TSK - Tipo scheda	OA
LIR - Livello ricerca	C
NCT - CODICE UNIVOCO	
NCTR - Codice regione	17
NCTN - Numero catalogo generale	00039543
ESC - Ente schedatore	C337 (L.160/88)
ECP - Ente competente	S24

RV - RELAZIONI

RVE - STRUTTURA COMPLESSA

RVEL - Livello	1
RVER - Codice bene radice	1700039543

OG - OGGETTO

OGT - OGGETTO

OGTD - Definizione	dipinto
OGTV - Identificazione	elemento d'insieme

SGT - SOGGETTO

SGTI - Identificazione	Santa martire
------------------------	---------------

LC - LOCALIZZAZIONE GEOGRAFICO-AMMINISTRATIVA**PVC - LOCALIZZAZIONE GEOGRAFICO-AMMINISTRATIVA ATTUALE**

PVCS - Stato	Italia
PVCR - Regione	Basilicata
PVCP - Provincia	PZ
PVCC - Comune	Avigliano

LDC - COLLOCAZIONE SPECIFICA**UB - UBICAZIONE E DATI PATRIMONIALI**

UBO - Ubicazione originaria	OR
------------------------------------	----

DT - CRONOLOGIA**DTZ - CRONOLOGIA GENERICA**

DTZG - Secolo	sec. XVI
----------------------	----------

DTS - CRONOLOGIA SPECIFICA

DTSI - Da	1500
DTSV - Validità	post
DTSF - A	1599
DTSL - Validità	ante

DTM - Motivazione cronologia	analisi stilistica
-------------------------------------	--------------------

AU - DEFINIZIONE CULTURALE**AUT - AUTORE**

AUTM - Motivazione dell'attribuzione	analisi stilistica
AUTN - Nome scelto	Todisco Giovanni
AUTA - Dati anagrafici	notizie 1545-1566
AUTH - Sigla per citazione	00000807

MT - DATI TECNICI

MTC - Materia e tecnica	intonaco/ pittura a fresco
--------------------------------	----------------------------

MIS - MISURE

MISR - Mancanza	MNR
------------------------	-----

CO - CONSERVAZIONE**STC - STATO DI CONSERVAZIONE**

STCC - Stato di conservazione	mediocre
--------------------------------------	----------

DA - DATI ANALITICI**DES - DESCRIZIONE**

DESO - Indicazioni sull'oggetto	Santa a terra con le mani legate sovrastata da uno sbirro che sta per infiggerle la spada nella gola; la Santa ha il collo cinto da un collare di ferro con catena collegata a due buoi in corsa, sferzati da un aguzzino; dietro i buoi: un tibicine a cavallo ed un cavaliere che porta un asta; a sinistra: un gruppo di tre persone, fra cui due donne, assistono disperate al martirio.
DESI - Codifica Iconclass	NR (recupero pregresso)
DESS - Indicazioni sul	Personaggi: Santa martire (non identificata). Figure: sbirro; aguzzino; tibicine; cavaliere; uomo; due donne. Armi: spada. Attributi:

soggetto	(cavaliere) asta; (tibicine) tuba. Strumenti del martirio: collare di ferro con catena. Abbigliamento. Animali: due cavalli; due buoi.
NSC - Notizie storico-critiche	Il vasto frammento d'affresco illustra quattro episodi della vita di una Santa che le condizioni di conservazione non permettono di identificare (Santa Lucia?). A prescindere dalle due scene del registro superiore, ridotte ad una larva, quelle del registro inferiore, pur lacunose, permettono di apprezzare appieno la vivace vena narrativa del loro autore, l'abriolese Giovanni Todisco (doc.1545-1566), sapido illustratore di una religiosità umile e devota tradotta in un linguaggio ingenuo e vernacolare, in cui si trovano commisti echi tardogotici e primi apporti rinascimentali.
TU - CONDIZIONE GIURIDICA E VINCOLI	
CDG - CONDIZIONE GIURIDICA	
CDGG - Indicazione generica	proprietà Ente religioso cattolico
DO - FONTI E DOCUMENTI DI RIFERIMENTO	
FTA - DOCUMENTAZIONE FOTOGRAFICA	
FTAX - Genere	documentazione allegata
FTAP - Tipo	fotografia b/n
FTAN - Codice identificativo	SBAS MT 3949 B
AD - ACCESSO AI DATI	
ADS - SPECIFICHE DI ACCESSO AI DATI	
ADSP - Profilo di accesso	3
ADSM - Motivazione	scheda di bene non adeguatamente sorvegliabile
CM - COMPILAZIONE	
CMP - COMPILAZIONE	
CMPD - Data	1988
CMPN - Nome	Gelao C.
FUR - Funzionario responsabile	Basile A.
RVM - TRASCRIZIONE PER INFORMATIZZAZIONE	
RVMD - Data	1995
RVMN - Nome	Gigante R.
AGG - AGGIORNAMENTO - REVISIONE	
AGGD - Data	2007
AGGN - Nome	ARTPAST/ Fragasso L.
AGGF - Funzionario responsabile	NR (recupero pregresso)