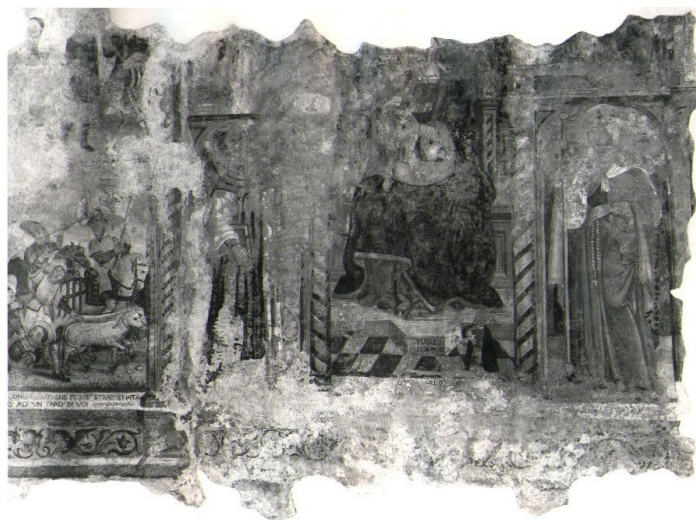


# SCHEDA



## CD - CODICI

TSK - Tipo scheda	OA
LIR - Livello ricerca	C
NCT - CODICE UNIVOCO	
NCTR - Codice regione	17
NCTN - Numero catalogo generale	00039544
ESC - Ente schedatore	C 337 (L.160/88)
ECP - Ente competente	S24

## OG - OGGETTO

### OGT - OGGETTO

OGTD - Definizione	dipinto
OGTV - Identificazione	frammento

### SGT - SOGGETTO

SGTI - Identificazione	Madonna con Bambino e Santi
SGTT - Titolo	Madonna con Bambino in trono tra San Leonardo (?) e San Giacomo Maggiore(?)

## LC - LOCALIZZAZIONE GEOGRAFICO-AMMINISTRATIVA

### PVC - LOCALIZZAZIONE GEOGRAFICO-AMMINISTRATIVA ATTUALE

PVCS - Stato	Italia
PVCR - Regione	Basilicata
PVCP - Provincia	PZ
PVCC - Comune	Avigliano

### LDC - COLLOCAZIONE SPECIFICA

## UB - UBICAZIONE E DATI PATRIMONIALI

UBO - Ubicazione originaria	OR
-----------------------------	----

## DT - CRONOLOGIA

### DTZ - CRONOLOGIA GENERICA

DTZG - Secolo	sec. XVI
---------------	----------

**DTS - CRONOLOGIA SPECIFICA**

<b>DTSI - Da</b>	1500
<b>DTSV - Validità</b>	post
<b>DTSF - A</b>	1599
<b>DTSL - Validità</b>	ante
<b>DTM - Motivazione cronologia</b>	analisi stilistica

**AU - DEFINIZIONE CULTURALE****AUT - AUTORE**

<b>AUTM - Motivazione dell'attribuzione</b>	analisi stilistica
<b>AUTN - Nome scelto</b>	Todisco Giovanni
<b>AUTA - Dati anagrafici</b>	notizie 1545-1566
<b>AUTH - Sigla per citazione</b>	00000807

**MT - DATI TECNICI**

<b>MTC - Materia e tecnica</b>	intonaco/ pittura a fresco
--------------------------------	----------------------------

**MIS - MISURE**

<b>MISA - Altezza</b>	210
<b>MISL - Larghezza</b>	150
<b>MIST - Validità</b>	ca.

**CO - CONSERVAZIONE****STC - STATO DI CONSERVAZIONE**

<b>STCC - Stato di conservazione</b>	mediocre
<b>STCS - Indicazioni specifiche</b>	frammentario

**DA - DATI ANALITICI****DES - DESCRIZIONE**

<b>DESO - Indicazioni sull'oggetto</b>	Al centro: Madonna con il Bambino seduta su un trono; ai suoi piedi la figura del committente; a sinistra, in posizione stante, Santo benedettino (San Leonardo?); a destra, Santo pellegrino (San Giacomo Maggiore?) in posizione stante con bordone, scarsella a tracolla, rosario; sotto il Santo di destra: scritta inintelligibile.
<b>DESI - Codifica Iconclass</b>	NR (recupero pregresso)
<b>DESS - Indicazioni sul soggetto</b>	Personaggi: Madonna; Gesù Bambino; San Leonardo (?); San Gregorio Magno (?). Abbigliamento: (San Leonardo ?) abito benedettino; (San Gregorio Magno ?) abito da pellegrino. Oggetti: bordone; scarsella a tracolla; rosario. Figure: committente.

**ISR - ISCRIZIONI**

<b>ISRC - Classe di appartenenza</b>	documentaria
<b>ISRS - Tecnica di scrittura</b>	NR (recupero pregresso)
<b>ISRP - Posizione</b>	sotto il Santo di destra
<b>ISRI - Trascrizione</b>	inintelligibile
	L'affresco fa parte degli ampi resti della decorazione pittorica che ricopriva le pareti della chiesa. Anch'esso è assegnabile, al pari degli altri, a Giovanni Todisco, il frescante abriolese doc.1545-1566. La

<b>NSC - Notizie storico-critiche</b>	impaginazione della composizione, più tradizionale, non permette qui al Todisco di esplicitare la sua vivace vena narrativa, che costituisce indubbiamente la sua qualità più rilevante.
<b>TU - CONDIZIONE GIURIDICA E VINCOLI</b>	
<b>CDG - CONDIZIONE GIURIDICA</b>	
<b>CDGG - Indicazione generica</b>	proprietà Ente religioso cattolico
<b>DO - FONTI E DOCUMENTI DI RIFERIMENTO</b>	
<b>FTA - DOCUMENTAZIONE FOTOGRAFICA</b>	
<b>FTAX - Genere</b>	documentazione allegata
<b>FTAP - Tipo</b>	fotografia b/n
<b>FTAN - Codice identificativo</b>	SBAS MT 3954 B
<b>AD - ACCESSO AI DATI</b>	
<b>ADS - SPECIFICHE DI ACCESSO AI DATI</b>	
<b>ADSP - Profilo di accesso</b>	3
<b>ADSM - Motivazione</b>	scheda di bene non adeguatamente sorvegliabile
<b>CM - COMPILAZIONE</b>	
<b>CMP - COMPILAZIONE</b>	
<b>CMPD - Data</b>	1988
<b>CMPN - Nome</b>	Gelao C.
<b>FUR - Funzionario responsabile</b>	Basile A.
<b>RVM - TRASCRIZIONE PER INFORMATIZZAZIONE</b>	
<b>RVMD - Data</b>	1995
<b>RVMN - Nome</b>	Gigante R.
<b>AGG - AGGIORNAMENTO - REVISIONE</b>	
<b>AGGD - Data</b>	2007
<b>AGGN - Nome</b>	ARTPAST/ Fragasso L.
<b>AGGF - Funzionario responsabile</b>	NR (recupero pregresso)