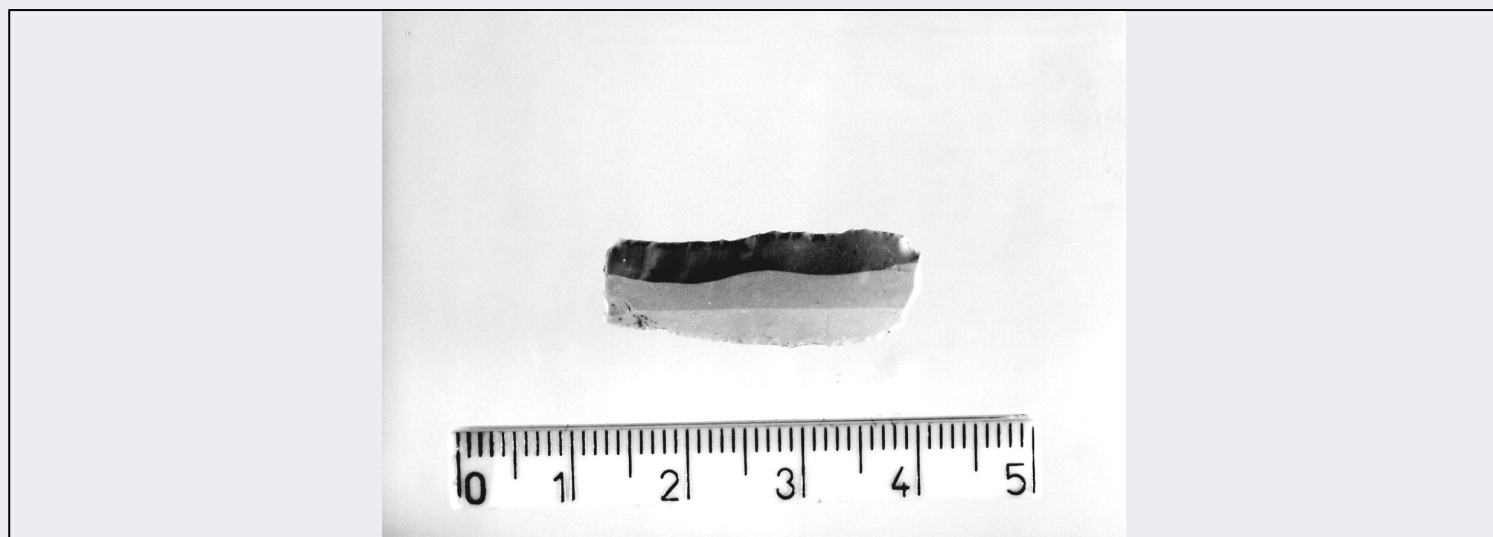


SCHEDA



CD - CODICI

TSK - Tipo scheda	OA
LIR - Livello ricerca	C
NCT - CODICE UNIVOCO	
NCTR - Codice regione	17
NCTN - Numero catalogo generale	00122206
ESC - Ente schedatore	C 337 (L.160/88)
ECP - Ente competente	S24

OG - OGGETTO

OGT - OGGETTO	
OGTD - Definizione	lapide

LC - LOCALIZZAZIONE GEOGRAFICO-AMMINISTRATIVA

PVC - LOCALIZZAZIONE GEOGRAFICO-AMMINISTRATIVA ATTUALE

PVCS - Stato	Italia
PVCR - Regione	Basilicata
PVCP - Provincia	PZ
PVCC - Comune	Castelmezzano

LDC - COLLOCAZIONE SPECIFICA

UB - UBICAZIONE E DATI PATRIMONIALI

UBO - Ubicazione originaria	OR
-----------------------------	----

DT - CRONOLOGIA

DTZ - CRONOLOGIA GENERICA

DTZG - Secolo	sec. XX
---------------	---------

DTS - CRONOLOGIA SPECIFICA

DTSI - Da	1937
DTSF - A	1937
DTM - Motivazione cronologia	data

AU - DEFINIZIONE CULTURALE

ATB - AMBITO CULTURALE	
ATBD - Denominazione	bottega Italia meridionale
ATBM - Motivazione dell'attribuzione	analisi stilistica
MT - DATI TECNICI	
MTC - Materia e tecnica	pietra calcarea
MIS - MISURE	
MISA - Altezza	50
MISL - Larghezza	125
CO - CONSERVAZIONE	
STC - STATO DI CONSERVAZIONE	
STCC - Stato di conservazione	discreto
DA - DATI ANALITICI	
DES - DESCRIZIONE	
DESO - Indicazioni sull'oggetto	La lapide in marmo bianco di Carrara, collocata a ridosso della parete destra riporta l'elenco dei cittadini residenti in America che elargirono danaro per le opere di completamento della Cappella delle Grazie.
DESI - Codifica Iconclass	NR (recupero pregresso)
DESS - Indicazioni sul soggetto	NR (recupero pregresso)
ISR - ISCRIZIONI	
ISRC - Classe di appartenenza	documentaria
ISRS - Tecnica di scrittura	a incisione
ISRT - Tipo di caratteri	lettere capitali
ISRP - Posizione	sulla lapide
ISRI - Trascrizione	ANNO 1937-XVI/ OPERE DI COMPLIMENTO DELLA CAPPELLA DI S. MARIA IN CASTELMEZZANO/ ELENCO NOMINATIVO DEGLI OBLATORI RESIDENTI IN NEW YORK (U.S.A.)/ POVEROMO GIUSEPPE E CONSORTE - PER ACQUISTO DI UNA CAMPANA - L. 2000/ NIGRO GIUSEPPE E FRANCESCO DI NICOLA - PER PAVIMENTAZIONE - " 1000/ NIGRO GRAZIELLA FU MICHELE - PER SOTTOSCRIZIONE " 1000/ GRIPPO DOMENICO FU ROCCO - PER ACQUISTO FINESTRONI " 1000/ CAPRINO ANNA RACCOLTA PER SOTTOSCRIZIONE " 1030/ CASSA FELICETTA FU ANTONIO - RACCOLTA PER SOTTOSCRIZIONE " 1040/ PERRETТА GAETANA DI NICOLA " 300/ TOTALE L. 7370/ I DEVOTI DI CASTELMEZZANO OFFRONO L. 2.344
TU - CONDIZIONE GIURIDICA E VINCOLI	
ACQ - ACQUISIZIONE	
ACQT - Tipo acquisizione	donazione
ACQD - Data acquisizione	1937
CDG - CONDIZIONE GIURIDICA	
CDGG - Indicazione generica	proprietà Ente religioso cattolico

DO - FONTI E DOCUMENTI DI RIFERIMENTO**FTA - DOCUMENTAZIONE FOTOGRAFICA**

FTAX - Genere	documentazione allegata
FTAP - Tipo	fotografia colore
FTAN - Codice identificativo	SBAS MT 68599 E

AD - ACCESSO AI DATI**ADS - SPECIFICHE DI ACCESSO AI DATI**

ADSP - Profilo di accesso	3
ADSM - Motivazione	scheda di bene non adeguatamente sorvegliabile

CM - COMPILAZIONE**CMP - COMPILAZIONE**

CMPD - Data	1993
CMPN - Nome	Cappetta I.
FUR - Funzionario responsabile	Basile A.

RVM - TRASCRIZIONE PER INFORMATIZZAZIONE

RVMD - Data	1995
RVMN - Nome	Grimaldi M.

AGG - AGGIORNAMENTO - REVISIONE

AGGD - Data	2007
AGGN - Nome	ARTPAST/ Fragasso L.
AGGF - Funzionario responsabile	NR (recupero pregresso)