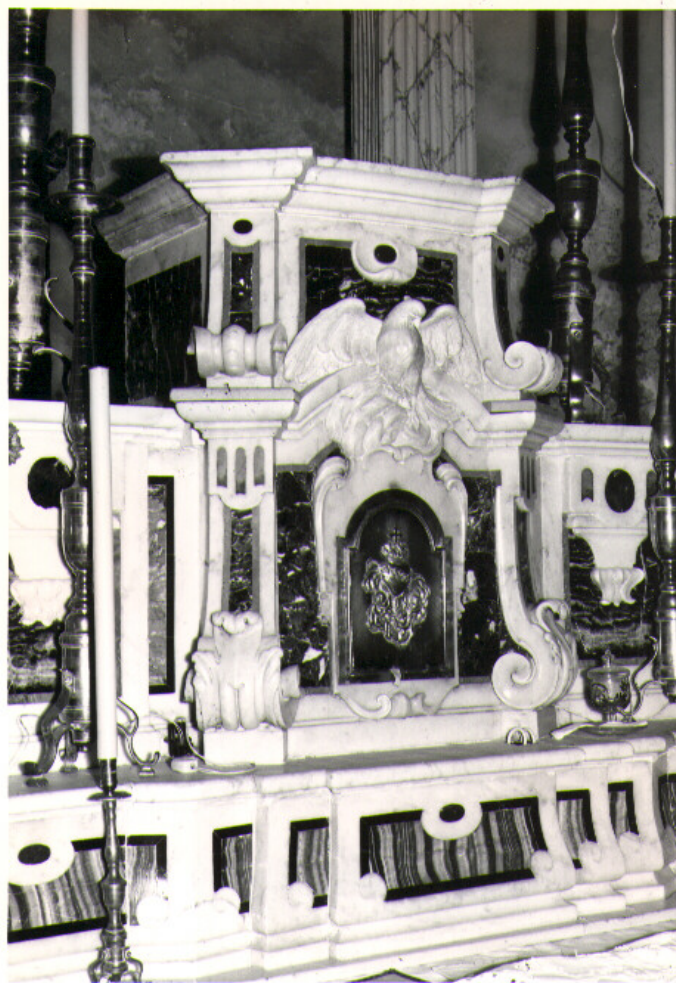


# SCHEDA



## CD - CODICI

TSK - Tipo scheda	OA
LIR - Livello ricerca	C
NCT - CODICE UNIVOCO	
NCTR - Codice regione	17
NCTN - Numero catalogo generale	00032676
ESC - Ente schedatore	C 337 (L.160/88)
ECP - Ente competente	S24

## OG - OGGETTO

### OGT - OGGETTO

OGTD - Definizione	altare maggiore
--------------------	-----------------

## LC - LOCALIZZAZIONE GEOGRAFICO-AMMINISTRATIVA

### PVC - LOCALIZZAZIONE GEOGRAFICO-AMMINISTRATIVA ATTUALE

PVCS - Stato	Italia
PVCR - Regione	Basilicata
PVCP - Provincia	PZ
PVCC - Comune	Chiaromonte

### LDC - COLLOCAZIONE

SPECIFICA	
LA - ALTRE LOCALIZZAZIONI GEOGRAFICO-AMMINISTRATIVE	
TCL - Tipo di localizzazione	luogo di provenienza
PRV - LOCALIZZAZIONE GEOGRAFICO-AMMINISTRATIVA	
PRVR - Regione	Basilicata
PRVP - Provincia	PZ
PRVC - Comune	Chiaromonte
PRC - COLLOCAZIONE SPECIFICA	
DT - CRONOLOGIA	
DTZ - CRONOLOGIA GENERICA	
DTZG - Secolo	sec. XVIII
DTS - CRONOLOGIA SPECIFICA	
DTSI - Da	1750
DTSV - Validità	post
DTSF - A	1780
DTSL - Validità	ante
DTM - Motivazione cronologia	analisi stilistica
AU - DEFINIZIONE CULTURALE	
ATB - AMBITO CULTURALE	
ATBD - Denominazione	bottega napoletana
ATBM - Motivazione dell'attribuzione	analisi stilistica
MT - DATI TECNICI	
MTC - Materia e tecnica	marmo/ intarsio
MIS - MISURE	
MISA - Altezza	270
MISL - Larghezza	445
CO - CONSERVAZIONE	
STC - STATO DI CONSERVAZIONE	
STCC - Stato di conservazione	buono
STCS - Indicazioni specifiche	piccoli pezzi di commesso caduti
DA - DATI ANALITICI	
DES - DESCRIZIONE	
DESO - Indicazioni sull'oggetto	Paliotto con sarcofago con al centro una targa, con croce in commesso, profilato da volute e foglie scolpite in marmo bianco; piano poggianti su mensole a volute e foglie; pilastri con stemmi certosini; predella a due gradini: nel primo ci sono riquadri di commesso rosato, nel secondo terge con pendenti vegetali e borchie. Volute con foglie ai capitelli; ciborio con due lesene, incurvate in basso a voluta; trabeazione curva interrotta dalla colomba dello Spirito Santo; sportello di tabernacolo centinato di fattura recente.
DESI - Codifica Iconclass	NR (recupero pregresso)

DESS - Indicazioni sul soggetto	NR (recupero pregresso)
ISR - ISCRIZIONI	
ISRC - Classe di appartenenza	documentaria
ISRS - Tecnica di scrittura	NR (recupero pregresso)
ISRT - Tipo di caratteri	lettere capitali
ISRP - Posizione	paliotto, base
ISRI - Trascrizione	ALTARE PRIVILEGIATO PERPETUO
STM - STEMMI, EMBLEMI, MARCHI	
STMC - Classe di appartenenza	emblema
STMQ - Qualificazione	religioso
STMI - Identificazione	stemma certosino
STMU - Quantità	2
STMP - Posizione	pilastrini
STMD - Descrizione	NR (recupero pregresso)
NSC - Notizie storico-critiche	Questo altare è un notevole prodotto dell'artigianato napoletano, eseguito dopo la metà del secolo XVIII, non oltre il 1780, come si nota dall'uso dei marmi foschi e venati, dalla forma obliqua delle mensole e dall'irrigidirsi di alcuni profili. Ripete moduli rococò, allacciandosi agli altari del Sanfelice, mantenendo un alto grado di finezza esecutiva. La presenza degli stemmi certosini ci fa certi che l'opera fu eseguita per la Certosa del Sagittario, soppressa e distrutta nel secolo scorso.
TU - CONDIZIONE GIURIDICA E VINCOLI	
CDG - CONDIZIONE GIURIDICA	
CDGG - Indicazione generica	proprietà Ente religioso cattolico
DO - FONTI E DOCUMENTI DI RIFERIMENTO	
FTA - DOCUMENTAZIONE FOTOGRAFICA	
FTAX - Genere	documentazione allegata
FTAP - Tipo	fotografia b/n
FTAN - Codice identificativo	SBAS MT 569 D
FTA - DOCUMENTAZIONE FOTOGRAFICA	
FTAX - Genere	documentazione allegata
FTAP - Tipo	fotografia b/n
AD - ACCESSO AI DATI	
ADS - SPECIFICHE DI ACCESSO AI DATI	
ADSP - Profilo di accesso	3
ADSM - Motivazione	scheda di bene non adeguatamente sorvegliabile
CM - COMPILAZIONE	
CMP - COMPILAZIONE	
CMPD - Data	1976
CMPN - Nome	Ruotolo R.

<b>FUR - Funzionario responsabile</b>	Grelle Iusco A.
<b>RVM - TRASCRIZIONE PER INFORMATIZZAZIONE</b>	
<b>RVMD - Data</b>	1995
<b>RVMN - Nome</b>	Lupoli M. G.
<b>AGG - AGGIORNAMENTO - REVISIONE</b>	
<b>AGGD - Data</b>	2007
<b>AGGN - Nome</b>	ARTPAST/ Fragasso L.
<b>AGGF - Funzionario responsabile</b>	NR (recupero pregresso)