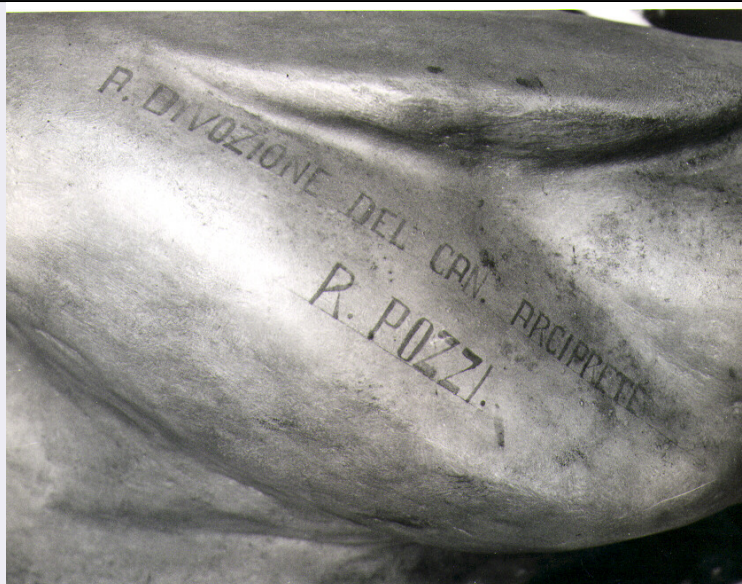


SCHEDA



CD - CODICI

TSK - Tipo scheda	OA
LIR - Livello ricerca	C
NCT - CODICE UNIVOCO	
NCTR - Codice regione	17
NCTN - Numero catalogo generale	00122632
ESC - Ente schedatore	C 337 (L.160/88)
ECP - Ente competente	S24

OG - OGGETTO

OGT - OGGETTO	
OGTD - Definizione	gruppo scultoreo
SGT - SOGGETTO	
SGTI - Identificazione	Madonna con Bambino e angeli

LC - LOCALIZZAZIONE GEOGRAFICO-AMMINISTRATIVA

PVC - LOCALIZZAZIONE GEOGRAFICO-AMMINISTRATIVA ATTUALE

PVCS - Stato	Italia
PVCR - Regione	Basilicata
PVCP - Provincia	PZ
PVCC - Comune	Chiaromonte

LDC - COLLOCAZIONE SPECIFICA

UB - UBICAZIONE E DATI PATRIMONIALI

UBO - Ubicazione originaria	OR
-----------------------------	----

DT - CRONOLOGIA

DTZ - CRONOLOGIA GENERICA

DTZG - Secolo	sec. XX
---------------	---------

DTS - CRONOLOGIA SPECIFICA

DTSI - Da	1914
DTSV - Validità	post
DTSF - A	1914
DTSL - Validità	ante
DTM - Motivazione cronologia	data
AU - DEFINIZIONE CULTURALE	
AUT - AUTORE	
AUTS - Riferimento all'autore	bottega
AUTM - Motivazione dell'attribuzione	firma
AUTN - Nome scelto	Sacquegna Salvatore
AUTA - Dati anagrafici	notizie primo quarto sec. XX
AUTH - Sigla per citazione	00000906
MT - DATI TECNICI	
MTC - Materia e tecnica	cartapesta/ pittura
MTC - Materia e tecnica	legno
MIS - MISURE	
MISA - Altezza	175.5
MISV - Varie	base: 55 x 55 x 7
CO - CONSERVAZIONE	
STC - STATO DI CONSERVAZIONE	
STCC - Stato di conservazione	discreto
DA - DATI ANALITICI	
DES - DESCRIZIONE	
DESO - Indicazioni sull'oggetto	Statua a figura intera. La Madonna, elevata su nuvole, regge con entrambe le mani il Bambino, il quale si sporge a guardare in basso un puttino che, in piedi, si protende verso di lui con le braccia e il capo. Intorno sono seduti, su nuvole, altri due puttini. Ella indossa una tunica rosa e un manto celeste con bordura floreale e un velo bianco sul capo; raggiere di metallo intorno alla teste della Madonna e del Bambino.
DESI - Codifica Iconclass	NR (recupero pregresso)
DESS - Indicazioni sul soggetto	Personaggi: Madonna; Gesù Bambino. Fenomeni metereologici: nuvole. Abbigliamento. Figure: angeli.
ISR - ISCRIZIONI	
ISRC - Classe di appartenenza	documentaria
ISRS - Tecnica di scrittura	NR (recupero pregresso)
ISRT - Tipo di caratteri	lettere capitali
ISRP - Posizione	in basso, nuvole, sul retro, a sinistra
ISRI - Trascrizione	A DIVOZIONE DEL CAN. ARCIPRETE / R. PRETE
ISR - ISCRIZIONI	
ISRC - Classe di appartenenza	documentaria

ISRS - Tecnica di scrittura	NR (recupero pregresso)
ISRP - Posizione	in basso, nuvole, sul retro, a destra
ISRI - Trascrizione	IN / ARTE SACRA / SALVATORE SACQUEGNA / LECCE 914
NSC - Notizie storico-critiche	L'opera, di evidente carattere devozionale, fu realizzata, su commissione dell'arciprete Pozzi, nel 1914, dal laboratorio di arte sacra di Salvatore Sacquegna, del quale è anche il S. Giuseppe, presente nella chiesa.
TU - CONDIZIONE GIURIDICA E VINCOLI	
CDG - CONDIZIONE GIURIDICA	
CDGG - Indicazione generica	proprietà Ente religioso cattolico
DO - FONTI E DOCUMENTI DI RIFERIMENTO	
FTA - DOCUMENTAZIONE FOTOGRAFICA	
FTAX - Genere	documentazione allegata
FTAP - Tipo	fotografia b/n
FTAN - Codice identificativo	SBAS MT E 68980
FTA - DOCUMENTAZIONE FOTOGRAFICA	
FTAX - Genere	documentazione allegata
FTAP - Tipo	fotografia b/n
AD - ACCESSO AI DATI	
ADS - SPECIFICHE DI ACCESSO AI DATI	
ADSP - Profilo di accesso	3
ADSM - Motivazione	scheda di bene non adeguatamente sorvegliabile
CM - COMPILAZIONE	
CMP - COMPILAZIONE	
CMPD - Data	1993
CMPN - Nome	Angelastri M.
FUR - Funzionario responsabile	Basile A.
RVM - TRASCRIZIONE PER INFORMATIZZAZIONE	
RVMD - Data	1996
RVMN - Nome	Gigante R.
AGG - AGGIORNAMENTO - REVISIONE	
AGGD - Data	2007
AGGN - Nome	ARTPAST/ Fragasso L.
AGGF - Funzionario responsabile	NR (recupero pregresso)