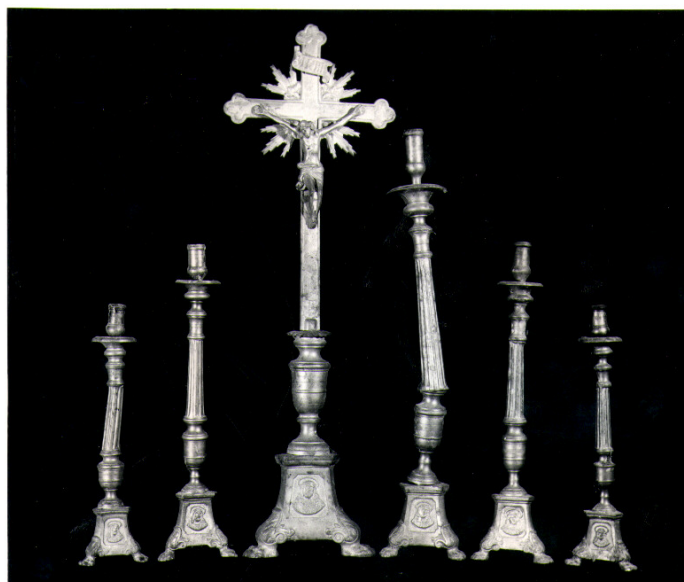


# SCHEDA



## CD - CODICI

|                                 |                 |
|---------------------------------|-----------------|
| TSK - Tipo scheda               | OA              |
| LIR - Livello ricerca           | C               |
| NCT - CODICE UNIVOCO            |                 |
| NCTR - Codice regione           | 17              |
| NCTN - Numero catalogo generale | 00127112        |
| ESC - Ente schedatore           | C337 (L.160/88) |
| ECP - Ente competente           | S24             |

## RV - RELAZIONI

### RVE - STRUTTURA COMPLESSA

|                |   |
|----------------|---|
| RVEL - Livello | 0 |
|----------------|---|

## OG - OGGETTO

### OGT - OGGETTO

|                        |                   |
|------------------------|-------------------|
| OGTD - Definizione     | servizio d'altare |
| OGTV - Identificazione | insieme           |

## LC - LOCALIZZAZIONE GEOGRAFICO-AMMINISTRATIVA

### PVC - LOCALIZZAZIONE GEOGRAFICO-AMMINISTRATIVA ATTUALE

|                  |            |
|------------------|------------|
| PVCS - Stato     | Italia     |
| PVCR - Regione   | Basilicata |
| PVCP - Provincia | PZ         |
| PVCC - Comune    | Episcopia  |

### LDC - COLLOCAZIONE SPECIFICA

## UB - UBICAZIONE E DATI PATRIMONIALI

|                             |    |
|-----------------------------|----|
| UBO - Ubicazione originaria | OR |
|-----------------------------|----|

## DT - CRONOLOGIA

### DTZ - CRONOLOGIA GENERICA

|  |  |
|--|--|
| <b>DTZG - Secolo</b>                         | sec. XIX   |
| <b>DTS - CRONOLOGIA SPECIFICA</b>            |  |
| <b>DTSI - Da</b>                             | 1800   |
| <b>DTSV - Validità</b>                       | post   |
| <b>DTSF - A</b>                              | 1899   |
| <b>DTSL - Validità</b>                       | ante   |
| <b>DTM - Motivazione cronologia</b>          | analisi stilistica   |
| <b>AU - DEFINIZIONE CULTURALE</b>            |  |
| <b>ATB - AMBITO CULTURALE</b>                |  |
| <b>ATBD - Denominazione</b>                  | bottega Italia meridionale   |
| <b>ATBM - Motivazione dell'attribuzione</b>  | analisi stilistica   |
| <b>MT - DATI TECNICI</b>                     |  |
| <b>MTC - Materia e tecnica</b>               | ottone/ fusione/ cesellatura   |
| <b>MIS - MISURE</b>                          |  |
| <b>MISV - Varie</b>                          | varie  |
| <b>CO - CONSERVAZIONE</b>                    |  |
| <b>STC - STATO DI CONSERVAZIONE</b>          |  |
| <b>STCC - Stato di conservazione</b>         | mediocre   |
| <b>STCS - Indicazioni specifiche</b>         | incompleto   |
| <b>DA - DATI ANALITICI</b>                   |  |
| <b>DES - DESCRIZIONE</b>                     |  |
| <b>DESO - Indicazioni sull'oggetto</b>       | L'arredo, oggi incompleto, è costituito da una croce d'altare, un candeliere grande, due candelieri medi e due piccoli. Tutti i pezzi presentano una base a sezione triangolare poggiante su tre piedini a zampa leonina, raccordati tramite una decorazione a motivi vegetali. Al centro delle tre specchiature vi sono i bassorilievi raffiguranti il Sacro Cuore di Gesù il Core di Gesù con il Cuore Immacolato di Maria e l'Addolorata. |
| <b>DESI - Codifica Iconclass</b>             | NR (recupero pregresso)  |
| <b>DESS - Indicazioni sul soggetto</b>       | NR (recupero pregresso)  |
| <b>NSC - Notizie storico-critiche</b>        | L'arredo rientra in una tipologia diffusissima di suppellettile sacra di produzione ottocentesca che fonde ecletticamente motivi decorativi desunti sia dal repertorio cinquecentesco (come le terminazioni trilobate della croce) che settecentesco, con un ventaglio di referenti che vanno dal rococò della base fino al neoclassico del fusto colonnare scanalato.   |
| <b>TU - CONDIZIONE GIURIDICA E VINCOLI</b>   |  |
| <b>CDG - CONDIZIONE GIURIDICA</b>            |  |
| <b>CDGG - Indicazione generica</b>           | proprietà Ente religioso cattolico   |
| <b>DO - FONTI E DOCUMENTI DI RIFERIMENTO</b> |  |
| <b>FTA - DOCUMENTAZIONE FOTOGRAFICA</b>      |  |
| <b>FTAX - Genere</b>                         | documentazione allegata  |

|   |  |
|---|--|
| <b>FTAP - Tipo</b>                              | fotografia b/n                                 |
| <b>FTAN - Codice identificativo</b>             | SBAS MT 63868 E                                |
| <b>AD - ACCESSO AI DATI</b>                     |  |
| <b>ADS - SPECIFICHE DI ACCESSO AI DATI</b>      |  |
| <b>ADSP - Profilo di accesso</b>                | 3  |
| <b>ADSM - Motivazione</b>                       | scheda di bene non adeguatamente sorvegliabile |
| <b>CM - COMPILAZIONE</b>                        |  |
| <b>CMP - COMPILAZIONE</b>                       |  |
| <b>CMPD - Data</b>                              | 1993   |
| <b>CMPN - Nome</b>                              | Picca F.                                       |
| <b>FUR - Funzionario responsabile</b>           | Basile A.                                      |
| <b>RVM - TRASCRIZIONE PER INFORMATIZZAZIONE</b> |  |
| <b>RVMD - Data</b>                              | 1996   |
| <b>RVMN - Nome</b>                              | Paradiso F.                                    |
| <b>AGG - AGGIORNAMENTO - REVISIONE</b>          |  |
| <b>AGGD - Data</b>                              | 2007   |
| <b>AGGN - Nome</b>                              | ARTPAST/ Fragasso L.                           |
| <b>AGGF - Funzionario responsabile</b>          | NR (recupero pregresso)                        |