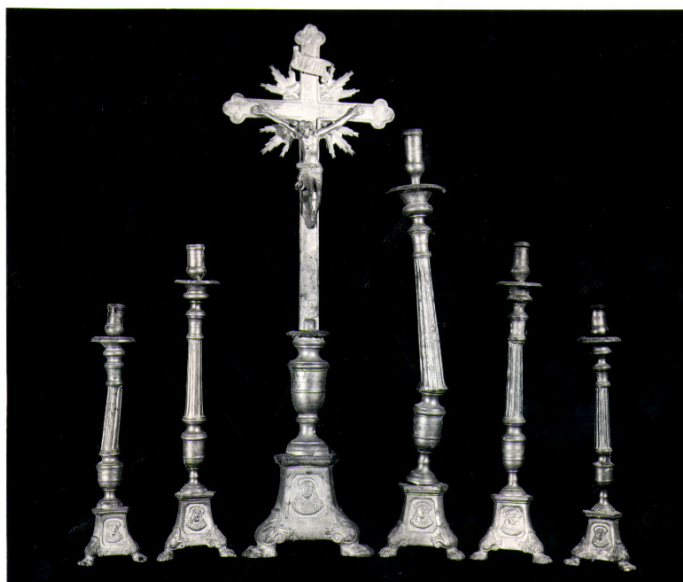


SCHEDA



CD - CODICI

TSK - Tipo scheda	OA
LIR - Livello ricerca	C
NCT - CODICE UNIVOCO	
NCTR - Codice regione	17
NCTN - Numero catalogo generale	00127112
ESC - Ente schedatore	C 337 (L.160/88)
ECP - Ente competente	S24

RV - RELAZIONI

RVE - STRUTTURA COMPLESSA

RVEL - Livello	1
RVER - Codice bene radice	1700127112

OG - OGGETTO

OGT - OGGETTO

OGTD - Definizione	croce d'altare
OGTV - Identificazione	elemento d'insieme
OGTP - Posizione	sull'altare

LC - LOCALIZZAZIONE GEOGRAFICO-AMMINISTRATIVA

PVC - LOCALIZZAZIONE GEOGRAFICO-AMMINISTRATIVA ATTUALE

PVCS - Stato	Italia
PVCR - Regione	Basilicata
PVCP - Provincia	PZ
PVCC - Comune	Episcopia

LDC - COLLOCAZIONE SPECIFICA

UB - UBICAZIONE E DATI PATRIMONIALI

UBO - Ubicazione originaria	OR
-----------------------------	----

DT - CRONOLOGIA

DTZ - CRONOLOGIA GENERICA

DTZG - Secolo sec. XIX

DTS - CRONOLOGIA SPECIFICA

DTSI - Da 1800

DTSV - Validità post

DTSF - A 1899

DTSL - Validità ante

DTM - Motivazione cronologia analisi stilistica

AU - DEFINIZIONE CULTURALE

ATB - AMBITO CULTURALE

ATBD - Denominazione bottega Italia meridionale

ATBM - Motivazione
dell'attribuzione analisi stilistica

MT - DATI TECNICI

MTC - Materia e tecnica ottone/ fusione/ cesellatura

MIS - MISURE

MISA - Altezza 71

MISL - Larghezza 23

MISP - Profondità 16

CO - CONSERVAZIONE

STC - STATO DI CONSERVAZIONE

STCC - Stato di
conservazione mediocre

STCS - Indicazioni
specifiche incompleto

DA - DATI ANALITICI

DES - DESCRIZIONE

DESO - Indicazioni
sull'oggetto Croce raggiata con terminazioni trilobate. Il Cristo è reso
nell'iconografia del Cristo spirato. Croce titolata.

DESI - Codifica Iconclass NR (recupero pregresso)

DESS - Indicazioni sul
soggetto NR (recupero pregresso)

NSC - Notizie storico-critiche L'arredo rientra in una tipologia diffusissima di suppellettile sacra di
produzione ottocentesca che fonde ecletticamente motivi decorativi
desunti sia dal repertorio cinquecentesco (come le terminazioni
trilobate della croce) che settecentesco, con un ventaglio di referenti
che vanno dal rococò della base fino al neoclassico del fusto colonnare
scanalato.

TU - CONDIZIONE GIURIDICA E VINCOLI

CDG - CONDIZIONE GIURIDICA

CDGG - Indicazione
generica proprietà Ente religioso cattolico

DO - FONTI E DOCUMENTI DI RIFERIMENTO

FTA - DOCUMENTAZIONE FOTOGRAFICA

FTAX - Genere	documentazione allegata
FTAP - Tipo	fotografia b/n
FTAN - Codice identificativo	SBAS MT 63868 E
AD - ACCESSO AI DATI	
ADS - SPECIFICHE DI ACCESSO AI DATI	
ADSP - Profilo di accesso	3
ADSM - Motivazione	scheda di bene non adeguatamente sorvegliabile
CM - COMPILAZIONE	
CMP - COMPILAZIONE	
CMPD - Data	1993
CMPN - Nome	Picca F.
FUR - Funzionario responsabile	Basile A.
RVM - TRASCRIZIONE PER INFORMATIZZAZIONE	
RVMD - Data	1996
RVMN - Nome	Paradiso F.
AGG - AGGIORNAMENTO - REVISIONE	
AGGD - Data	2007
AGGN - Nome	ARTPAST/ Fragasso L.
AGGF - Funzionario responsabile	NR (recupero pregresso)