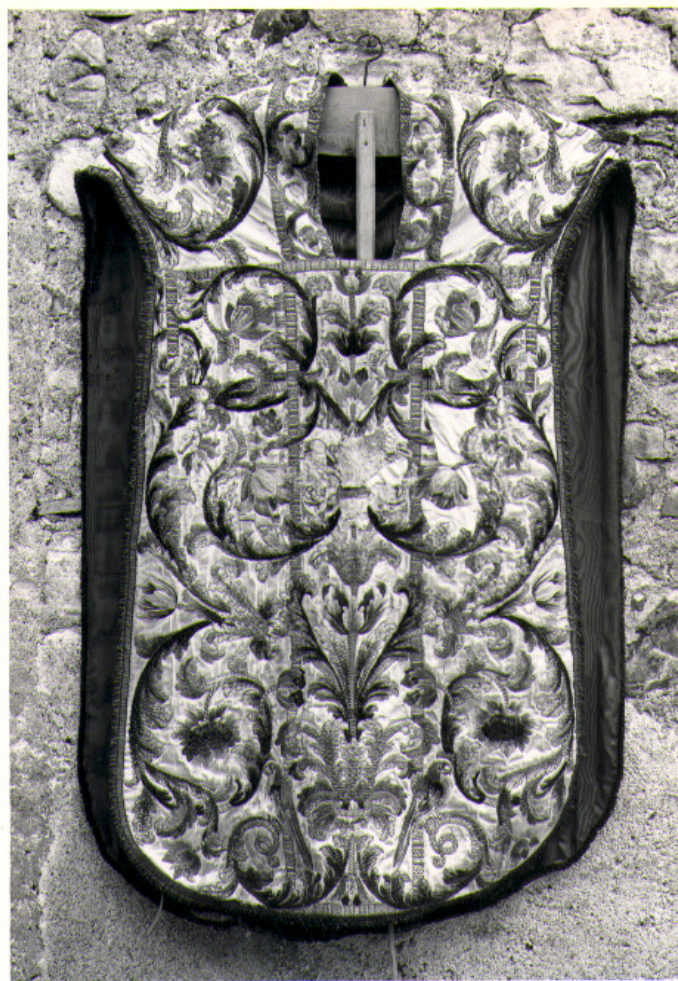


SCHEDA



CD - CODICI

TSK - Tipo scheda	OA
LIR - Livello ricerca	C
NCT - CODICE UNIVOCO	
NCTR - Codice regione	17
NCTN - Numero catalogo generale	00127041
ESC - Ente schedatore	C337 (L.160/88)
ECP - Ente competente	S24

OG - OGGETTO

OGT - OGGETTO

OGTD - Definizione	pianeta
--------------------	---------

LC - LOCALIZZAZIONE GEOGRAFICO-AMMINISTRATIVA

PVC - LOCALIZZAZIONE GEOGRAFICO-AMMINISTRATIVA ATTUALE

PVCS - Stato	Italia
PVCR - Regione	Basilicata
PVCP - Provincia	PZ
PVCC - Comune	Francavilla in Sinni

LDC - COLLOCAZIONE

SPECIFICA**DT - CRONOLOGIA****DTZ - CRONOLOGIA GENERICA**

DTZG - Secolo	sec. XVIII
DTZS - Frazione di secolo	prima metà

DTS - CRONOLOGIA SPECIFICA

DTSI - Da	1700
DTSV - Validità	post
DTSF - A	1749
DTSL - Validità	ante
DTM - Motivazione cronologia	analisi stilistica

AU - DEFINIZIONE CULTURALE**ATB - AMBITO CULTURALE**

ATBD - Denominazione	manifattura napoletana
ATBM - Motivazione dell'attribuzione	analisi stilistica

MT - DATI TECNICI

MTC - Materia e tecnica	seta/ raso
MTC - Materia e tecnica	filo dorato
MTC - Materia e tecnica	cotone

MIS - MISURE

MISA - Altezza	118
MISL - Larghezza	76

CO - CONSERVAZIONE**STC - STATO DI CONSERVAZIONE**

STCC - Stato di conservazione	cattivo
STCS - Indicazioni specifiche	usure

DA - DATI ANALITICI**DES - DESCRIZIONE**

DESO - Indicazioni sull'oggetto	La pianeta ha fascia anteriore a colonna, posteriore, a croce commissa; è ornata da volute d'acanto che si arricchiscono di fiori, foglie e racemi, e da coppie di uccelli esotici affrontati alla base delle colonne; i ricami sono eseguiti in sete policrome (verde, rosa, azzurro, arancio, viola, giallo) e in oro filato ad agopittura; sul bordo è applicata una corta frangia rossa; rossa la fodera in raso.
DESI - Codifica Iconclass	NR (recupero pregresso)
DESS - Indicazioni sul soggetto	NR (recupero pregresso)
NSC - Notizie storico-critiche	La pianeta faceva parte di un paramento composto da stola e manipolo non rinvenuti (cfr. foto SBAS MT D 734). La tecnica adottata, l'agopittura che crea effetti di pennellata, le scelte decorative e la robustezza degli ornati, inducono a datare il paramento all'inizio del XVIII secolo e ad attribuirne l'esecuzione a maestri ricamatori napoletani (cfr. Catello, in <i>Campania Sacra</i> , 1977, pp. 101-142).

TU - CONDIZIONE GIURIDICA E VINCOLI**CDG - CONDIZIONE GIURIDICA**

CDGG - Indicazione generica	proprietà Ente religioso cattolico
------------------------------------	------------------------------------

DO - FONTI E DOCUMENTI DI RIFERIMENTO**FTA - DOCUMENTAZIONE FOTOGRAFICA**

FTAX - Genere	documentazione allegata
----------------------	-------------------------

FTAP - Tipo	fotografia b/n
--------------------	----------------

FTAN - Codice identificativo	SBAS MT 739 D
-------------------------------------	---------------

FTA - DOCUMENTAZIONE FOTOGRAFICA

FTAX - Genere	documentazione esistente
----------------------	--------------------------

FTAP - Tipo	fotografia b/n
--------------------	----------------

BIB - BIBLIOGRAFIA

BIBX - Genere	bibliografia di confronto
----------------------	---------------------------

BIBA - Autore	Catello E.
----------------------	------------

BIBD - Anno di edizione	1977
--------------------------------	------

BIBN - V., pp., nn.	pp. 101-142
----------------------------	-------------

AD - ACCESSO AI DATI**ADS - SPECIFICHE DI ACCESSO AI DATI**

ADSP - Profilo di accesso	3
----------------------------------	---

ADSM - Motivazione	scheda di bene non adeguatamente sorvegliabile
---------------------------	--

CM - COMPILAZIONE**CMP - COMPILAZIONE**

CMPD - Data	1993
--------------------	------

CMPN - Nome	Angelastri M.
--------------------	---------------

FUR - Funzionario responsabile	Basile A.
---------------------------------------	-----------

RVM - TRASCRIZIONE PER INFORMATIZZAZIONE

RVMD - Data	1996
--------------------	------

RVMN - Nome	Gigante R.
--------------------	------------

AGG - AGGIORNAMENTO - REVISIONE

AGGD - Data	2007
--------------------	------

AGGN - Nome	ARTPAST/ Fragasso L.
--------------------	----------------------

AGGF - Funzionario responsabile	NR (recupero pregresso)
--	-------------------------