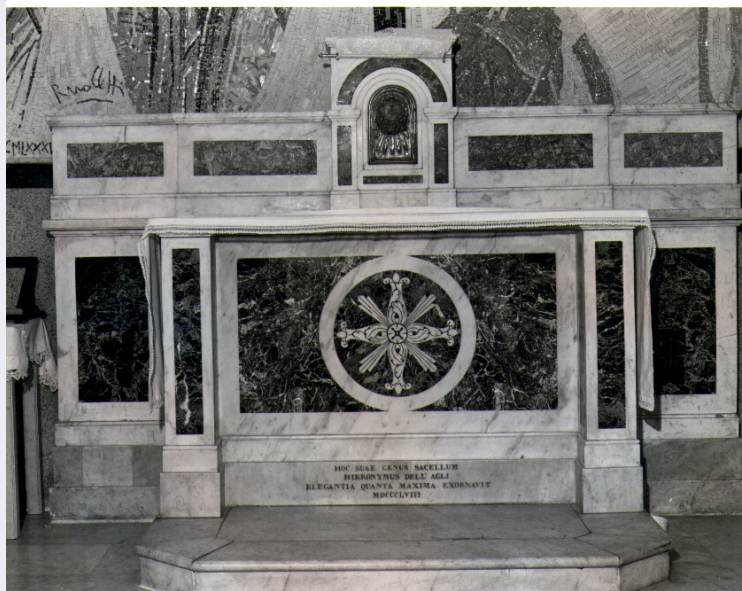


# SCHEDA



## CD - CODICI

|                                 |                 |
|---------------------------------|-----------------|
| TSK - Tipo scheda               | OA              |
| LIR - Livello ricerca           | C               |
| NCT - CODICE UNIVOCO            |                 |
| NCTR - Codice regione           | 17              |
| NCTN - Numero catalogo generale | 00126610        |
| ESC - Ente schedatore           | C337 (L.160/88) |
| ECP - Ente competente           | S24             |

## OG - OGGETTO

### OGT - OGGETTO

|                    |        |
|--------------------|--------|
| OGTD - Definizione | altare |
|--------------------|--------|

## LC - LOCALIZZAZIONE GEOGRAFICO-AMMINISTRATIVA

### PVC - LOCALIZZAZIONE GEOGRAFICO-AMMINISTRATIVA ATTUALE

|                  |                    |
|------------------|--------------------|
| PVCS - Stato     | Italia             |
| PVCR - Regione   | Basilicata         |
| PVCP - Provincia | PZ                 |
| PVCC - Comune    | Genzano di Lucania |

### LDC - COLLOCAZIONE SPECIFICA

## UB - UBICAZIONE E DATI PATRIMONIALI

|                             |    |
|-----------------------------|----|
| UBO - Ubicazione originaria | OR |
|-----------------------------|----|

## DT - CRONOLOGIA

### DTZ - CRONOLOGIA GENERICA

|               |          |
|---------------|----------|
| DTZG - Secolo | sec. XIX |
|---------------|----------|

### DTS - CRONOLOGIA SPECIFICA

|                 |      |
|-----------------|------|
| DTSI - Da       | 1858 |
| DTSV - Validità | post |

|  |   |
|--|---|
| <b>DTSF - A</b>                              | 1858  |
| <b>DTSL - Validità</b>                       | ante  |
| <b>DTM - Motivazione cronologia</b>          | data  |
| <b>AU - DEFINIZIONE CULTURALE</b>            |   |
| <b>ATB - AMBITO CULTURALE</b>                |   |
| <b>ATBD - Denominazione</b>                  | bottega napoletana  |
| <b>ATBM - Motivazione dell'attribuzione</b>  | analisi stilistica  |
| <b>MT - DATI TECNICI</b>                     |   |
| <b>MTC - Materia e tecnica</b>               | marmo/ intarsio   |
| <b>MIS - MISURE</b>                          |   |
| <b>MISA - Altezza</b>                        | 160   |
| <b>MISL - Larghezza</b>                      | 270   |
| <b>MISP - Profondità</b>                     | 75  |
| <b>CO - CONSERVAZIONE</b>                    |   |
| <b>STC - STATO DI CONSERVAZIONE</b>          |   |
| <b>STCC - Stato di conservazione</b>         | buono   |
| <b>DA - DATI ANALITICI</b>                   |   |
| <b>DES - DESCRIZIONE</b>                     |   |
| <b>DESO - Indicazioni sull'oggetto</b>       | L'altare, a mensa, ha paliotto ornato al centro da croce stellata. E' delimitato lateralmente da due pilastrini. L'unico gradino per i candelieri è ornato da specchiature ad intarsio. Piccolo tabernacolo con porticina in rame dorato.   |
| <b>DESI - Codifica Iconclass</b>             | NR (recupero pregresso)   |
| <b>DESS - Indicazioni sul soggetto</b>       | NR (recupero pregresso)   |
| <b>ISR - ISCRIZIONI</b>                      |   |
| <b>ISRC - Classe di appartenenza</b>         | documentaria  |
| <b>ISRL - Lingua</b>                         | latino  |
| <b>ISRS - Tecnica di scrittura</b>           | a incisione   |
| <b>ISRT - Tipo di caratteri</b>              | lettere capitali  |
| <b>ISRP - Posizione</b>                      | paliotto, in basso  |
| <b>ISRI - Trascrizione</b>                   | HOC SUAE GENUS SACELLUM / HIERONYMUS DELL'AGLI / ELEGANTIA QUANTA MAXIMA EXORNAVIT / MDCCCLVIII   |
| <b>NSC - Notizie storico-critiche</b>        | Come attesta l'iscrizione e come conferma il Lorito (cfr. Lorito, Napoli, 1949, p. 102). La cappella fu "ornata" da Girolamo Dell'Agli nel 1858. Il Dell'Agli rinnovò un altare tardoseicentesco fatto erigere da Giuseppe Sanrocco, Cantore della Parrocchiale di Genzano. L'altare attuale è un prodotto non eccelso. |
| <b>TU - CONDIZIONE GIURIDICA E VINCOLI</b>   |   |
| <b>CDG - CONDIZIONE GIURIDICA</b>            |   |
| <b>CDGG - Indicazione generica</b>           | proprietà Ente religioso cattolico  |
| <b>DO - FONTI E DOCUMENTI DI RIFERIMENTO</b> |   |

**FTA - DOCUMENTAZIONE FOTOGRAFICA**

|                                     |                         |
|-------------------------------------|-------------------------|
| <b>FTAX - Genere</b>                | documentazione allegata |
| <b>FTAP - Tipo</b>                  | fotografia b/n          |
| <b>FTAN - Codice identificativo</b> | SBAS MT 65378 E         |

**BIB - BIBLIOGRAFIA**

|                                |                        |
|--------------------------------|------------------------|
| <b>BIBX - Genere</b>           | bibliografia specifica |
| <b>BIBA - Autore</b>           | Lorito E.              |
| <b>BIBD - Anno di edizione</b> | 1949                   |
| <b>BIBN - V., pp., nn.</b>     | p. 102                 |

**AD - ACCESSO AI DATI****ADS - SPECIFICHE DI ACCESSO AI DATI**

|                                  |  |
|----------------------------------|--|
| <b>ADSP - Profilo di accesso</b> | 3  |
| <b>ADSM - Motivazione</b>        | scheda di bene non adeguatamente sorvegliabile |

**CM - COMPILAZIONE****CMP - COMPILAZIONE**

|                                       |              |
|---------------------------------------|--------------|
| <b>CMPD - Data</b>                    | 1984         |
| <b>CMPN - Nome</b>                    | Gelao C.     |
| <b>FUR - Funzionario responsabile</b> | Convenuto A. |

**RVM - TRASCRIZIONE PER INFORMATIZZAZIONE**

|                    |             |
|--------------------|-------------|
| <b>RVMD - Data</b> | 1996        |
| <b>RVMN - Nome</b> | Paradiso F. |

**AGG - AGGIORNAMENTO - REVISIONE**

|  |                         |
|--|-------------------------|
| <b>AGGD - Data</b>                     | 2006                    |
| <b>AGGN - Nome</b>                     | ARTPAST/ Fragasso L.    |
| <b>AGGF - Funzionario responsabile</b> | NR (recupero pregresso) |