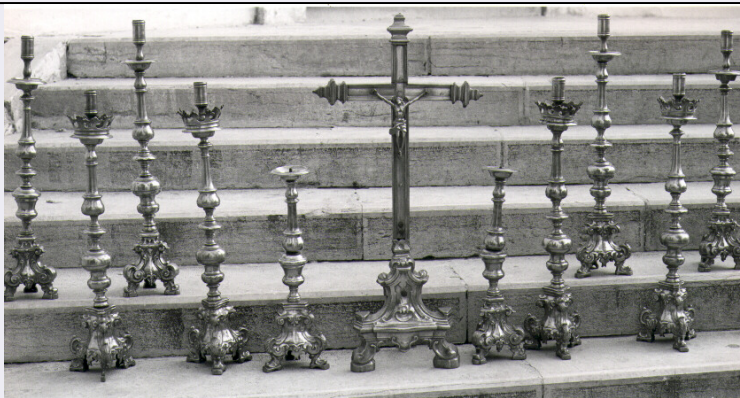


SCHEDA



CD - CODICI

| | |
|---------------------------------|-----------------|
| TSK - Tipo scheda | OA |
| LIR - Livello ricerca | C |
| NCT - CODICE UNIVOCO | |
| NCTR - Codice regione | 17 |
| NCTN - Numero catalogo generale | 00121997 |
| ESC - Ente schedatore | C337 (L.160/88) |
| ECP - Ente competente | S24 |

RV - RELAZIONI

RVE - STRUTTURA COMPLESSA

| | |
|---------------------------|------------|
| RVEL - Livello | 2 |
| RVER - Codice bene radice | 1700121997 |

OG - OGGETTO

OGT - OGGETTO

| | |
|--------------------|--------------------------------------|
| OGTD - Definizione | croce d'altare |
| OGTP - Posizione | altare della terza cappella a destra |

LC - LOCALIZZAZIONE GEOGRAFICO-AMMINISTRATIVA

PVC - LOCALIZZAZIONE GEOGRAFICO-AMMINISTRATIVA ATTUALE

| | |
|------------------|------------|
| PVCS - Stato | Italia |
| PVCR - Regione | Basilicata |
| PVCP - Provincia | PZ |
| PVCC - Comune | Lavello |

LDC - COLLOCAZIONE SPECIFICA

UB - UBICAZIONE E DATI PATRIMONIALI

| | |
|-----------------------------|----|
| UBO - Ubicazione originaria | OR |
|-----------------------------|----|

DT - CRONOLOGIA

DTZ - CRONOLOGIA GENERICA

| | |
|----------------------------------|------------|
| DTZG - Secolo | sec. XVIII |
| DTZS - Frazione di secolo | prima metà |

DTS - CRONOLOGIA SPECIFICA

| | |
|-------------------------------------|--------------------|
| DTSI - Da | 1700 |
| DTSV - Validità | post |
| DTSF - A | 1749 |
| DTSL - Validità | ante |
| DTM - Motivazione cronologia | analisi stilistica |

AU - DEFINIZIONE CULTURALE**ATB - AMBITO CULTURALE**

| | |
|---|--------------------|
| ATBD - Denominazione | bottega napoletana |
| ATBM - Motivazione dell'attribuzione | analisi stilistica |

MT - DATI TECNICI

| | |
|--------------------------------|--------|
| MTC - Materia e tecnica | ottone |
|--------------------------------|--------|

MIS - MISURE

| | |
|-----------------------|------|
| MISA - Altezza | 88.2 |
|-----------------------|------|

CO - CONSERVAZIONE**STC - STATO DI CONSERVAZIONE**

| | |
|--------------------------------------|--|
| STCC - Stato di conservazione | mediocre |
| STCS - Indicazioni specifiche | coppette aggiunte, i due più piccoli mancano di alcuni elementi, sei privi del traforato terminale |

DA - DATI ANALITICI**DES - DESCRIZIONE**

| | |
|--|--|
| DESO - Indicazioni sull'oggetto | Base profilata da volute e poggiante su due piedini a ricciolo. |
| DESI - Codifica Iconclass | NR (recupero pregresso) |
| DESS - Indicazioni sul soggetto | NR (recupero pregresso) |
| NSC - Notizie storico-critiche | Tipici prodotti dell'artigianato napoletano della tarda età barocca, di buona fattura e di forme abbastanza diffusa. |

TU - CONDIZIONE GIURIDICA E VINCOLI**CDG - CONDIZIONE GIURIDICA**

| | |
|------------------------------------|------------------------------------|
| CDGG - Indicazione generica | proprietà Ente religioso cattolico |
|------------------------------------|------------------------------------|

DO - FONTI E DOCUMENTI DI RIFERIMENTO**FTA - DOCUMENTAZIONE FOTOGRAFICA**

| | |
|-------------------------------------|-------------------------|
| FTAX - Genere | documentazione allegata |
| FTAP - Tipo | fotografia b/n |
| FTAN - Codice identificativo | SBAS MT 62684 E |

AD - ACCESSO AI DATI**ADS - SPECIFICHE DI ACCESSO AI DATI**

| | |
|---|--|
| ADSP - Profilo di accesso | 3 |
| ADSM - Motivazione | scheda di bene non adeguatamente sorvegliabile |
| CM - COMPILAZIONE | |
| CMP - COMPILAZIONE | |
| CMPD - Data | 1991 |
| CMPN - Nome | Ruotolo R. |
| FUR - Funzionario responsabile | Basile A. |
| RVM - TRASCRIZIONE PER INFORMATIZZAZIONE | |
| RVMD - Data | 1996 |
| RVMN - Nome | Albanese F. |
| AGG - AGGIORNAMENTO - REVISIONE | |
| AGGD - Data | 2007 |
| AGGN - Nome | ARTPAST/ Fragasso L. |
| AGGF - Funzionario responsabile | NR (recupero pregresso) |