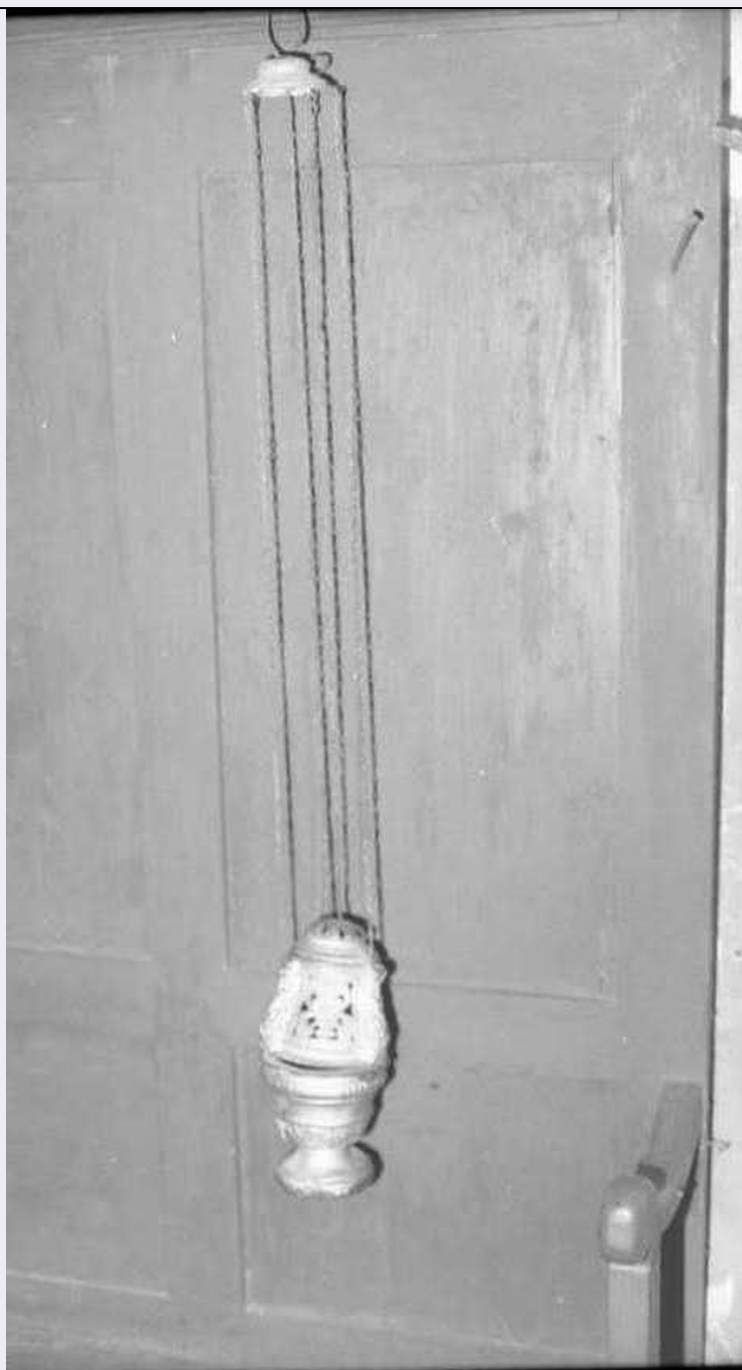


SCHEDA



CD - CODICI

TSK - Tipo scheda	OA
LIR - Livello ricerca	C
NCT - CODICE UNIVOCO	
NCTR - Codice regione	17
NCTN - Numero catalogo generale	00038975
ESC - Ente schedatore	C337 (L.160/88)
ECP - Ente competente	S24

OG - OGGETTO

OGT - OGGETTO

OGTD - Definizione	pisside
--------------------	---------

LC - LOCALIZZAZIONE GEOGRAFICO-AMMINISTRATIVA**PVC - LOCALIZZAZIONE GEOGRAFICO-AMMINISTRATIVA ATTUALE**

PVCS - Stato	Italia
PVCR - Regione	Basilicata
PVCP - Provincia	PZ
PVCC - Comune	Muro Lucano

LDC - COLLOCAZIONE SPECIFICA**UB - UBICAZIONE E DATI PATRIMONIALI**

UBO - Ubicazione originaria	OR
------------------------------------	----

DT - CRONOLOGIA**DTZ - CRONOLOGIA GENERICA**

DTZG - Secolo	sec. XIX
----------------------	----------

DTS - CRONOLOGIA SPECIFICA

DTSI - Da	1839
DTSV - Validità	post
DTSF - A	1860
DTSL - Validità	ante
DTM - Motivazione cronologia	punzone

AU - DEFINIZIONE CULTURALE**ATB - AMBITO CULTURALE**

ATBD - Denominazione	bottega napoletana
ATBM - Motivazione dell'attribuzione	punzone

MT - DATI TECNICI

MTC - Materia e tecnica	argento
MTC - Materia e tecnica	metallo

MIS - MISURE

MISA - Altezza	17
-----------------------	----

CO - CONSERVAZIONE**STC - STATO DI CONSERVAZIONE**

STCC - Stato di conservazione	discreto
STCS - Indicazioni specifiche	annerito

DA - DATI ANALITICI**DES - DESCRIZIONE**

DESO - Indicazioni sull'oggetto	Piede a base circolare decorato da due fasce di perline; nodo fuso con decorazione simile; piede e fusto in metallo; coppa e coperchio d'argento di forma articolata ma privi di decorazioni; crocetta apicale.
DESI - Codifica Iconclass	NR (recupero pregresso)
DESS - Indicazioni sul soggetto	NR (recupero pregresso)

STM - STEMMI, EMBLEMI, MARCHI

STMC - Classe di appartenenza	punzone
STMQ - Qualificazione	stato
STMI - Identificazione	Regno di Napoli
STMP - Posizione	coppa
STMD - Descrizione	croce N 8
NSC - Notizie storico-critiche	La pisside è un prodotto di tipo economico, in cui sono riprese forme sei-settecentesche.
TU - CONDIZIONE GIURIDICA E VINCOLI	
CDG - CONDIZIONE GIURIDICA	
CDGG - Indicazione generica	proprietà Ente religioso cattolico
DO - FONTI E DOCUMENTI DI RIFERIMENTO	
FTA - DOCUMENTAZIONE FOTOGRAFICA	
FTAX - Genere	documentazione allegata
FTAP - Tipo	fotografia b/n
FTAN - Codice identificativo	SBAS MT 1282 D
FTA - DOCUMENTAZIONE FOTOGRAFICA	
FTAX - Genere	documentazione allegata
FTAP - Tipo	fotografia b/n
BIB - BIBLIOGRAFIA	
BIBX - Genere	bibliografia di confronto
BIBA - Autore	Catello E./ Catello C.
BIBD - Anno di edizione	1973
BIBH - Sigla per citazione	00000002
BIBN - V., pp., nn.	p. 110
AD - ACCESSO AI DATI	
ADS - SPECIFICHE DI ACCESSO AI DATI	
ADSP - Profilo di accesso	3
ADSM - Motivazione	scheda di bene non adeguatamente sorvegliabile
CM - COMPILAZIONE	
CMP - COMPILAZIONE	
CMPD - Data	1976
CMPN - Nome	Ruotolo R.
FUR - Funzionario responsabile	Grelle A.
RVM - TRASCRIZIONE PER INFORMATIZZAZIONE	
RVMD - Data	1995
RVMN - Nome	Lupoli M. G.
AGG - AGGIORNAMENTO - REVISIONE	
AGGD - Data	2006
AGGN - Nome	ARTPAST/ De Stefano V.
AGGF - Funzionario responsabile	NR (recupero pregresso)

