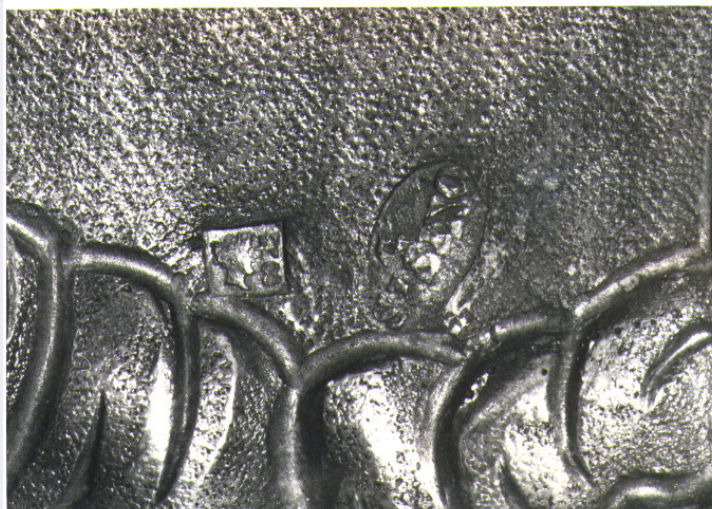


SCHEDA



CD - CODICI

TSK - Tipo scheda	OA
LIR - Livello ricerca	C
NCT - CODICE UNIVOCO	
NCTR - Codice regione	17
NCTN - Numero catalogo generale	00039029
ESC - Ente schedatore	C337 (L.160/88)
ECP - Ente competente	S24

OG - OGGETTO

OGT - OGGETTO

OGTD - Definizione	sportello di tabernacolo
--------------------	--------------------------

LC - LOCALIZZAZIONE GEOGRAFICO-AMMINISTRATIVA

PVC - LOCALIZZAZIONE GEOGRAFICO-AMMINISTRATIVA ATTUALE

PVCS - Stato	Italia
PVCR - Regione	Basilicata
PVCP - Provincia	PZ
PVCC - Comune	Muro Lucano

LDC - COLLOCAZIONE SPECIFICA

UB - UBICAZIONE E DATI PATRIMONIALI

UBO - Ubicazione originaria	OR
-----------------------------	----

DT - CRONOLOGIA

DTZ - CRONOLOGIA GENERICA

DTZG - Secolo	sec. XIX
---------------	----------

DTS - CRONOLOGIA SPECIFICA

DTSI - Da	1832
DTSV - Validità	post
DTSF - A	1839

DTSL - Validità	ante
DTM - Motivazione cronologia	punzone
AU - DEFINIZIONE CULTURALE	
AUT - AUTORE	
AUTM - Motivazione dell'attribuzione	punzone
AUTN - Nome scelto	Sisino Gabriele
AUTA - Dati anagrafici	notizie dal 1830
AUTH - Sigla per citazione	00000008
MT - DATI TECNICI	
MTC - Materia e tecnica	argento
MIS - MISURE	
MISA - Altezza	30
MISL - Larghezza	17
MIST - Validità	ca.
CO - CONSERVAZIONE	
STC - STATO DI CONSERVAZIONE	
STCC - Stato di conservazione	discreto
DA - DATI ANALITICI	
DES - DESCRIZIONE	
DESO - Indicazioni sull'oggetto	Lo sportello è decorato con un ostensorio raggiato e quattro angioletti lavorati a sbalzo.
DESI - Codifica Iconclass	NR (recupero pregresso)
DESS - Indicazioni sul soggetto	NR (recupero pregresso)
STM - STEMMI, EMBLEMI, MARCHI	
STMC - Classe di appartenenza	punzone
STMQ - Qualificazione	stato
STMI - Identificazione	Regno di Napoli
STMP - Posizione	NR (recupero pregresso)
STMD - Descrizione	testina di Partenope N 8
STM - STEMMI, EMBLEMI, MARCHI	
STMC - Classe di appartenenza	punzone
STMQ - Qualificazione	argentiere
STMI - Identificazione	Sisino Gabriele
STMP - Posizione	NR (recupero pregresso)
STMD - Descrizione	Sisino G.
NSC - Notizie storico-critiche	L'opera è di fattura modesta, rigida nella resa plastica. L'autore, tale P. Sisino, è noto solo per pochissime opere e di lui non si conosce nulla. Il punzone della zecca permette di datare il pezzo in un periodo compreso fra il 1932 ed il 1936, periodo in cui esso fu in vigore.
TU - CONDIZIONE GIURIDICA E VINCOLI	

CDG - CONDIZIONE GIURIDICA**CDGG - Indicazione
generica**

proprietà Ente religioso cattolico

DO - FONTI E DOCUMENTI DI RIFERIMENTO**FTA - DOCUMENTAZIONE FOTOGRAFICA****FTAX - Genere**

documentazione allegata

FTAP - Tipo

fotografia b/n

FTAN - Codice identificativo

SBAS MT 23768 E

FTA - DOCUMENTAZIONE FOTOGRAFICA**FTAX - Genere**

documentazione allegata

FTAP - Tipo

fotografia b/n

BIB - BIBLIOGRAFIA**BIBX - Genere**

bibliografia di confronto

BIBA - Autore

Catello E./ Catello C.

BIBD - Anno di edizione

1973

BIBH - Sigla per citazione

00000002

BIBN - V., pp., nn.

p. 151

AD - ACCESSO AI DATI**ADS - SPECIFICHE DI ACCESSO AI DATI****ADSP - Profilo di accesso**

3

ADSM - Motivazione

scheda di bene non adeguatamente sorvegliabile

CM - COMPILAZIONE**CMP - COMPILAZIONE****CMPD - Data**

1976

CMPN - Nome

Ruotolo R.

**FUR - Funzionario
responsabile**

Grelle A.

RVM - TRASCRIZIONE PER INFORMATIZZAZIONE**RVMD - Data**

1995

RVMN - Nome

Lupoli M. G.

AGG - AGGIORNAMENTO - REVISIONE**AGGD - Data**

2006

AGGN - Nome

ARTPAST/ De Stefano V.

**AGGF - Funzionario
responsabile**

NR (recupero pregresso)

AN - ANNOTAZIONI