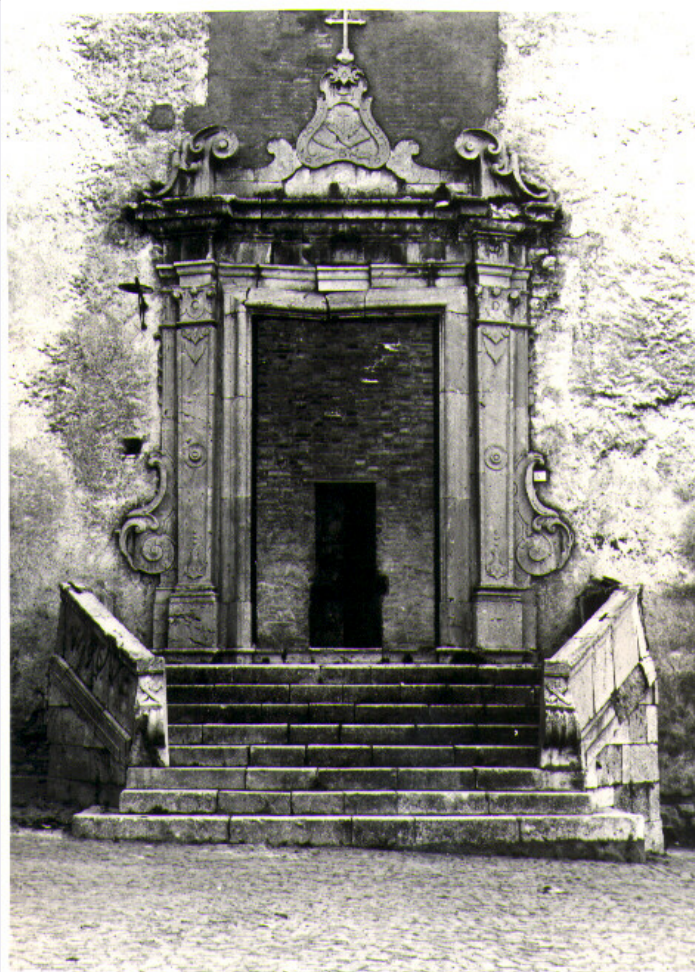


# SCHEDA



## CD - CODICI

TSK - Tipo scheda	OA
LIR - Livello ricerca	C
NCT - CODICE UNIVOCO	
NCTR - Codice regione	17
NCTN - Numero catalogo generale	00129966
ESC - Ente schedatore	C337 (L.160/88)
ECP - Ente competente	S24

## OG - OGGETTO

### OGT - OGGETTO

OGTD - Definizione	portale
--------------------	---------

## LC - LOCALIZZAZIONE GEOGRAFICO-AMMINISTRATIVA

### PVC - LOCALIZZAZIONE GEOGRAFICO-AMMINISTRATIVA ATTUALE

PVCS - Stato	Italia
PVCR - Regione	Basilicata
PVCP - Provincia	PZ
PVCC - Comune	Pescopagano

### LDC - COLLOCAZIONE

**SPECIFICA****UB - UBICAZIONE E DATI PATRIMONIALI****UBO - Ubicazione originaria** OR**DT - CRONOLOGIA****DTZ - CRONOLOGIA GENERICA****DTZG - Secolo** sec. XVIII**DTS - CRONOLOGIA SPECIFICA****DTSI - Da** 1765**DTSV - Validità** post**DTSF - A** 1765**DTSL - Validità** ante**DTM - Motivazione cronologia** iscrizione**AU - DEFINIZIONE CULTURALE****ATB - AMBITO CULTURALE****ATBD - Denominazione** bottega Italia meridionale**ATBM - Motivazione dell'attribuzione** analisi stilistica**MT - DATI TECNICI****MTC - Materia e tecnica** pietra**MIS - MISURE****MISA - Altezza** 800**MISL - Larghezza** 530**CO - CONSERVAZIONE****STC - STATO DI CONSERVAZIONE****STCC - Stato di conservazione** cattivo**STCS - Indicazioni specifiche** sta crollano**DA - DATI ANALITICI****DES - DESCRIZIONE****DESO - Indicazioni sull'oggetto**

Il portale è inquadrata da due lesene, decorate al centro da una patera e alle estremità da motivi fogliacei stilizzati e targhe. Ai lati volute con foglie. Nei risalti del fregio due teste d'angeli. Timpano curvo spezzato e targa con lo stemma francescano, sormontato dalla croce in alto.

**DESI - Codifica Iconclass** NR (recupero pregresso)**DESS - Indicazioni sul soggetto** NR (recupero pregresso)**ISR - ISCRIZIONI****ISRC - Classe di appartenenza** documentaria**ISRS - Tecnica di scrittura** a incisione**ISRT - Tipo di caratteri** lettere capitali**ISRP - Posizione** nel fregio**ISRI - Trascrizione** D.O.M./ DOMUS DEI EST

**ISR - ISCRIZIONI**

<b>ISRC - Classe di appartenenza</b>	documentaria
<b>ISRS - Tecnica di scrittura</b>	a incisione
<b>ISRT - Tipo di caratteri</b>	lettere capitali
<b>ISRP - Posizione</b>	sull'architrave
<b>ISRI - Trascrizione</b>	1765
<b>NSC - Notizie storico-critiche</b>	La forma del portale sono elegantemente decorate e si ritrovano in varie opere lapidee, reperibili nella zona, esempio il prospetto di San Pietro a Vietri di Potenza. Si può pensare per queste opere ad una maestranza probabilmente di origine campana che dovette lavorare anche in basilicata intorno agli anni centrali del Settecento.

**TU - CONDIZIONE GIURIDICA E VINCOLI****CDG - CONDIZIONE GIURIDICA**

<b>CDGG - Indicazione generica</b>	proprietà Ente religioso cattolico
------------------------------------	------------------------------------

**DO - FONTI E DOCUMENTI DI RIFERIMENTO****FTA - DOCUMENTAZIONE FOTOGRAFICA**

<b>FTAX - Genere</b>	documentazione allegata
<b>FTAP - Tipo</b>	fotografia b/n
<b>FTAN - Codice identificativo</b>	SBAS MT 30878 E

**AD - ACCESSO AI DATI****ADS - SPECIFICHE DI ACCESSO AI DATI**

<b>ADSP - Profilo di accesso</b>	3
<b>ADSM - Motivazione</b>	scheda di bene non adeguatamente sorvegliabile

**CM - COMPILAZIONE****CMP - COMPILAZIONE**

<b>CMPD - Data</b>	1978
<b>CMPN - Nome</b>	Ruotolo R.
<b>FUR - Funzionario responsabile</b>	Grelle A.

**RVM - TRASCRIZIONE PER INFORMATIZZAZIONE**

<b>RVMD - Data</b>	1996
<b>RVMN - Nome</b>	Grimaldi M.

**AGG - AGGIORNAMENTO - REVISIONE**

<b>AGGD - Data</b>	2006
<b>AGGN - Nome</b>	ARTPAST/ De Stefano V.
<b>AGGF - Funzionario responsabile</b>	NR (recupero pregresso)

**AN - ANNOTAZIONI**