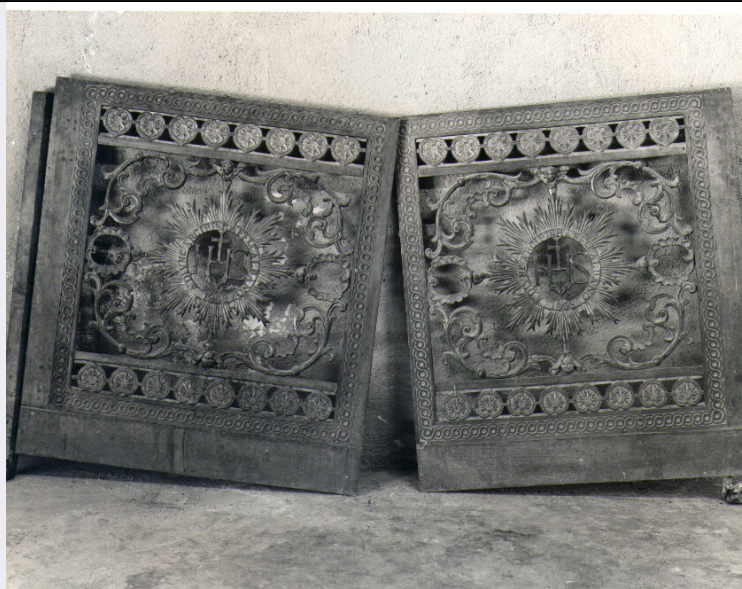


SCHEDA



CD - CODICI

TSK - Tipo scheda	OA
LIR - Livello ricerca	C
NCT - CODICE UNIVOCO	
NCTR - Codice regione	17
NCTN - Numero catalogo generale	00123366
ESC - Ente schedatore	C337 (L.160/88)
ECP - Ente competente	S24

OG - OGGETTO

OGT - OGGETTO

OGTD - Definizione	cancello di balaustrata
OGTV - Identificazione	frammento

LC - LOCALIZZAZIONE GEOGRAFICO-AMMINISTRATIVA

PVC - LOCALIZZAZIONE GEOGRAFICO-AMMINISTRATIVA ATTUALE

PVCS - Stato	Italia
PVCR - Regione	Basilicata
PVCP - Provincia	PZ
PVCC - Comune	Rotonda

LDC - COLLOCAZIONE SPECIFICA

DT - CRONOLOGIA

DTZ - CRONOLOGIA GENERICA

DTZG - Secolo	sec. XX
---------------	---------

DTS - CRONOLOGIA SPECIFICA

DTSI - Da	1938
DTSV - Validità	post
DTSF - A	1938

DTSL - Validità	ante
DTM - Motivazione cronologia	data
AU - DEFINIZIONE CULTURALE	
ATB - AMBITO CULTURALE	
ATBD - Denominazione	bottega Italia meridionale
ATBM - Motivazione dell'attribuzione	analisi stilistica
CMM - COMMITTENZA	
CMMN - Nome	Albano Raffaele arciprete
CMMD - Data	1938
CMMF - Fonte	iscrizione
MT - DATI TECNICI	
MTC - Materia e tecnica	ottone/ fusione/ cesellatura
MIS - MISURE	
MISA - Altezza	71
MISL - Larghezza	79
CO - CONSERVAZIONE	
STC - STATO DI CONSERVAZIONE	
STCC - Stato di conservazione	discreto
DA - DATI ANALITICI	
DES - DESCRIZIONE	
DESO - Indicazioni sull'oggetto	Entro cornice lineare con motivo a nastri intrecciati, riquadro rettangolare, delimitato, in alto e in basso, da motivo di palmette incorniciate, tondo raggiato, circondato da cartigli lobati e ovoliformi, a traforo.
DESI - Codifica Iconclass	NR (recupero pregresso)
DESS - Indicazioni sul soggetto	NR (recupero pregresso)
ISR - ISCRIZIONI	
ISRC - Classe di appartenenza	documentaria
ISRS - Tecnica di scrittura	a rilievo
ISRT - Tipo di caratteri	lettere capitali
ISRP - Posizione	tondo raggiato
ISRI - Trascrizione	A DIV(OZIONE) NE ARCIP(RE)TE RAFFAELE ALBANO 1938
STM - STEMMI, EMBLEMI, MARCHI	
STMC - Classe di appartenenza	stemma
STMQ - Qualificazione	religioso
STMI - Identificazione	Cristo
STMP - Posizione	tondo raggiato
STMD - Descrizione	IHS
NSC - Notizie storico-critiche	L'anta è ad evidenza l'elemento superstite di un cancelletto, oggi disperso. Fu realizzata nel 1938 su commissione dell'arciprete Raffaele

Albano, al quale si deve anche la campana grande della chiesa.

TU - CONDIZIONE GIURIDICA E VINCOLI

CDG - CONDIZIONE GIURIDICA

CDGG - Indicazione generica proprietà Ente religioso cattolico

DO - FONTI E DOCUMENTI DI RIFERIMENTO

FTA - DOCUMENTAZIONE FOTOGRAFICA

FTAX - Genere documentazione allegata

FTAP - Tipo fotografia b/n

FTAN - Codice identificativo SBAS MT 69112 E

BIB - BIBLIOGRAFIA

BIBX - Genere bibliografia specifica

BIBA - Autore D'Aquino V./ Fittipaldi E./ Lauria S.

BIBD - Anno di edizione 1976

BIBN - V., pp., nn. p. 156

AD - ACCESSO AI DATI

ADS - SPECIFICHE DI ACCESSO AI DATI

ADSP - Profilo di accesso 3

ADSM - Motivazione scheda di bene non adeguatamente sorvegliabile

CM - COMPILAZIONE

CMP - COMPILAZIONE

CMPD - Data 1993

CMPN - Nome Angelastri M.

FUR - Funzionario responsabile Basile A.

RVM - TRASCRIZIONE PER INFORMATIZZAZIONE

RVMD - Data 1996

RVMN - Nome Paradiso F.

AGG - AGGIORNAMENTO - REVISIONE

AGGD - Data 2006

AGGN - Nome ARTPAST/ Madio G. C.

AGGF - Funzionario responsabile NR (recupero pregresso)