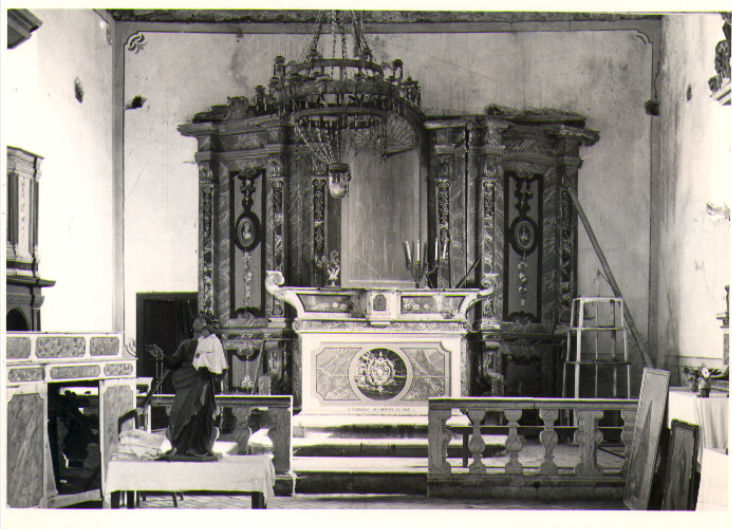


# SCHEDA



## CD - CODICI

TSK - Tipo scheda	OA
LIR - Livello ricerca	C
<b>NCT - CODICE UNIVOCO</b>	
NCTR - Codice regione	17
NCTN - Numero catalogo generale	00125921
ESC - Ente schedatore	C337 (L.160/88)
ECP - Ente competente	S24

## RV - RELAZIONI

### RVE - STRUTTURA COMPLESSA

RVEL - Livello	0
----------------	---

## OG - OGGETTO

### OGT - OGGETTO

OGTD - Definizione	altare
--------------------	--------

## LC - LOCALIZZAZIONE GEOGRAFICO-AMMINISTRATIVA

### PVC - LOCALIZZAZIONE GEOGRAFICO-AMMINISTRATIVA ATTUALE

PVCS - Stato	Italia
PVCR - Regione	Basilicata
PVCP - Provincia	PZ
PVCC - Comune	Viggianello

### LDC - COLLOCAZIONE SPECIFICA

## UB - UBICAZIONE E DATI PATRIMONIALI

UBO - Ubicazione originaria	OR
-----------------------------	----

## DT - CRONOLOGIA

### DTZ - CRONOLOGIA GENERICA

DTZG - Secolo	sec. XVIII
DTZS - Frazione di secolo	seconda metà

**DTS - CRONOLOGIA SPECIFICA**

<b>DTSI - Da</b>	1750
<b>DTSV - Validità</b>	post
<b>DTSF - A</b>	1799
<b>DTSL - Validità</b>	ante
<b>DTM - Motivazione cronologia</b>	analisi stilistica

**AU - DEFINIZIONE CULTURALE****ATB - AMBITO CULTURALE**

<b>ATBD - Denominazione</b>	bottega lucana
<b>ATBM - Motivazione dell'attribuzione</b>	analisi stilistica

**MT - DATI TECNICI**

<b>MTC - Materia e tecnica</b>	legno/ intaglio/ pittura/ doratura
--------------------------------	------------------------------------

**MIS - MISURE**

<b>MISA - Altezza</b>	197
<b>MISL - Larghezza</b>	290
<b>MIST - Validità</b>	ca.

**CO - CONSERVAZIONE****STC - STATO DI CONSERVAZIONE**

<b>STCC - Stato di conservazione</b>	cattivo
<b>STCS - Indicazioni specifiche</b>	parti sconnesse; ridipinture; cromia alterata

**DA - DATI ANALITICI****DES - DESCRIZIONE**

<b>DESO - Indicazioni sull'oggetto</b>	Altare dipinto a finto marmo; volute ai capialtare; paliotto decorato al centro da uno stemma.
<b>DESI - Codifica Iconclass</b>	NR (recupero pregresso)
<b>DESS - Indicazioni sul soggetto</b>	NR (recupero pregresso)

**ISR - ISCRIZIONI**

<b>ISRC - Classe di appartenenza</b>	documentaria
<b>ISRS - Tecnica di scrittura</b>	NR (recupero pregresso)
<b>ISRT - Tipo di caratteri</b>	lettere capitali
<b>ISRP - Posizione</b>	paliotto
<b>ISRI - Trascrizione</b>	A DIVOZIONE DEI DEVOTI A. D. 1944
<b>NSC - Notizie storico-critiche</b>	L'altare e l'ancona sono stati alterati da vari restauri, almeno due nel corso del nostro secolo. Infatti nel paliotto se ne registra uno del 1944, ma la scritta che lo ricorda è sovrapposta ad un'altra, che traspare, con la data 1927. In uno di questi interventi furono dipinti i finti marmi ed i fiorami a tempera.

**TU - CONDIZIONE GIURIDICA E VINCOLI****CDG - CONDIZIONE GIURIDICA**

<b>CDGG - Indicazione</b>	
---------------------------	--

generica

proprietà Ente religioso cattolico

## DO - FONTI E DOCUMENTI DI RIFERIMENTO

### FTA - DOCUMENTAZIONE FOTOGRAFICA

**FTAX - Genere** documentazione esistente

**FTAP - Tipo** fotografia b/n

**FTAN - Codice identificativo** SBAS MT 4533 D

### FTA - DOCUMENTAZIONE FOTOGRAFICA

**FTAX - Genere** documentazione allegata

**FTAP - Tipo** fotografia b/n

### FTA - DOCUMENTAZIONE FOTOGRAFICA

**FTAX - Genere** documentazione esistente

**FTAP - Tipo** fotografia b/n

## AD - ACCESSO AI DATI

### ADS - SPECIFICHE DI ACCESSO AI DATI

**ADSP - Profilo di accesso** 3

**ADSM - Motivazione** scheda di bene non adeguatamente sorvegliabile

## CM - COMPILAZIONE

### CMP - COMPILAZIONE

**CMPD - Data** 1991

**CMPN - Nome** Ruotolo R.

**FUR - Funzionario responsabile** Basile A.

### RVM - TRASCRIZIONE PER INFORMATIZZAZIONE

**RVMD - Data** 1996

**RVMN - Nome** Albanese F.

### AGG - AGGIORNAMENTO - REVISIONE

**AGGD - Data** 2007

**AGGN - Nome** ARTPAST/ Madio G. C.

**AGGF - Funzionario responsabile** NR (recupero pregresso)