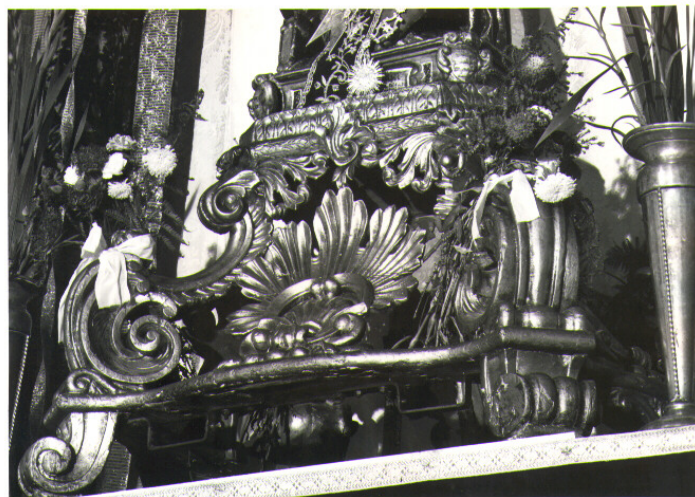


# SCHEDA



## CD - CODICI

|                                 |                 |
|---------------------------------|-----------------|
| TSK - Tipo scheda               | OA              |
| LIR - Livello ricerca           | C               |
| <b>NCT - CODICE UNIVOCO</b>     |                 |
| NCTR - Codice regione           | 17              |
| NCTN - Numero catalogo generale | 00127661        |
| ESC - Ente schedatore           | C337 (L.160/88) |
| ECP - Ente competente           | S24             |

## OG - OGGETTO

### OGT - OGGETTO

|                    |                      |
|--------------------|----------------------|
| OGTD - Definizione | pedistallo di statua |
|--------------------|----------------------|

## LC - LOCALIZZAZIONE GEOGRAFICO-AMMINISTRATIVA

### PVC - LOCALIZZAZIONE GEOGRAFICO-AMMINISTRATIVA ATTUALE

|                  |                   |
|------------------|-------------------|
| PVCS - Stato     | Italia            |
| PVCR - Regione   | Basilicata        |
| PVCP - Provincia | MT                |
| PVCC - Comune    | Montalbano Jonico |

### LDC - COLLOCAZIONE SPECIFICA

## UB - UBICAZIONE E DATI PATRIMONIALI

|                             |    |
|-----------------------------|----|
| UBO - Ubicazione originaria | OR |
|-----------------------------|----|

## DT - CRONOLOGIA

### DTZ - CRONOLOGIA GENERICA

|                           |            |
|---------------------------|------------|
| DTZG - Secolo             | sec. XVIII |
| DTZS - Frazione di secolo | metà       |

### DTS - CRONOLOGIA SPECIFICA

|                 |      |
|-----------------|------|
| DTSI - Da       | 1740 |
| DTSV - Validità | post |

|  |   |
|--|---|
| <b>DTSF - A</b>                              | 1760  |
| <b>DTSL - Validità</b>                       | ante  |
| <b>DTM - Motivazione cronologia</b>          | analisi stilistica  |
| <b>AU - DEFINIZIONE CULTURALE</b>            |   |
| <b>ATB - AMBITO CULTURALE</b>                |   |
| <b>ATBD - Denominazione</b>                  | bottega lucana  |
| <b>ATBM - Motivazione dell'attribuzione</b>  | analisi stilistica  |
| <b>MT - DATI TECNICI</b>                     |   |
| <b>MTC - Materia e tecnica</b>               | legno/ intaglio/ doratura   |
| <b>MIS - MISURE</b>                          |   |
| <b>MISA - Altezza</b>                        | 78  |
| <b>MISL - Larghezza</b>                      | 115   |
| <b>MISP - Profondità</b>                     | 100   |
| <b>CO - CONSERVAZIONE</b>                    |   |
| <b>STC - STATO DI CONSERVAZIONE</b>          |   |
| <b>STCC - Stato di conservazione</b>         | discreto  |
| <b>STCS - Indicazioni specifiche</b>         | rotture   |
| <b>DA - DATI ANALITICI</b>                   |   |
| <b>DES - DESCRIZIONE</b>                     |   |
| <b>DESO - Indicazioni sull'oggetto</b>       | Poderose volute, elementi vegetali ed al centro una larga foglia di pampino costituiscono la decorazione della base, conclusa nella parte superiore da un festone a palmette.   |
| <b>DESI - Codifica Iconclass</b>             | NR (recupero pregresso)   |
| <b>DESS - Indicazioni sul soggetto</b>       | NR (recupero pregresso)   |
| <b>NSC - Notizie storico-critiche</b>        | L'ornato decorativo ripropone motivi tipicamente barocchi persistenti in area provinciale sino alla fine del XVIII secolo. La base viene usata in processione per il trasporto del busto di San Maurizio, patrono di Montalbano Jonico. |
| <b>TU - CONDIZIONE GIURIDICA E VINCOLI</b>   |   |
| <b>CDG - CONDIZIONE GIURIDICA</b>            |   |
| <b>CDGG - Indicazione generica</b>           | proprietà Ente religioso cattolico  |
| <b>DO - FONTI E DOCUMENTI DI RIFERIMENTO</b> |   |
| <b>FTA - DOCUMENTAZIONE FOTOGRAFICA</b>      |   |
| <b>FTAX - Genere</b>                         | documentazione allegata   |
| <b>FTAP - Tipo</b>                           | fotografia b/n  |
| <b>FTAN - Codice identificativo</b>          | SBAS MT 38407 E   |
| <b>AD - ACCESSO AI DATI</b>                  |   |
| <b>ADS - SPECIFICHE DI ACCESSO AI DATI</b>   |   |
| <b>ADSP - Profilo di accesso</b>             | 3   |
| <b>ADSM - Motivazione</b>                    | scheda di bene non adeguatamente sorvegliabile  |

**CM - COMPILAZIONE****CMP - COMPILAZIONE**

|                                       |                 |
|---------------------------------------|-----------------|
| <b>CMPD - Data</b>                    | 1980            |
| <b>CMPN - Nome</b>                    | Chiechi G.      |
| <b>FUR - Funzionario responsabile</b> | Giannatiempo M. |

**RVM - TRASCRIZIONE PER INFORMATIZZAZIONE**

|                    |              |
|--------------------|--------------|
| <b>RVMD - Data</b> | 1996         |
| <b>RVMN - Nome</b> | De Savino L. |

**AGG - AGGIORNAMENTO - REVISIONE**

|  |                         |
|--|-------------------------|
| <b>AGGD - Data</b>                     | 2006                    |
| <b>AGGN - Nome</b>                     | Vizziello C.            |
| <b>AGGF - Funzionario responsabile</b> | NR (recupero pregresso) |

**AGG - AGGIORNAMENTO - REVISIONE**

|  |                         |
|--|-------------------------|
| <b>AGGD - Data</b>                     | 2007                    |
| <b>AGGN - Nome</b>                     | ARTPAST/ Fragasso L.    |
| <b>AGGF - Funzionario responsabile</b> | NR (recupero pregresso) |